



EFFETTI
TRAVERTINO

Rivestimento decorativo materico
per interni ed esterni

Materic decorative covering
for interiors and exteriors

A black and white photograph of a travertine stone surface. The stone has a characteristic porous, cellular texture with irregular, vein-like patterns. A large, solid white circle is superimposed on the right side of the image, containing the text "EFFETTI TRAVERTINO" in a clean, sans-serif font. The left side of the image is a solid dark grey vertical bar.

EFFETTI
TRAVERTINO



**EFFETTO
TRAVERTINO
NATURALE**
TRAVERTINO NEUTRO
NARCISO NA 2 516

PG. 4 / 5



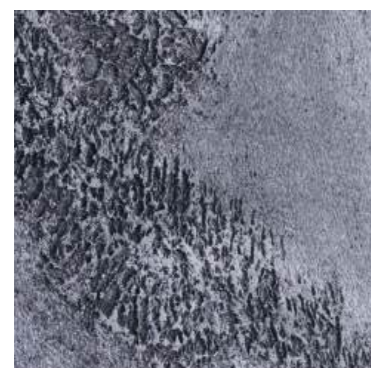
682 SPATOLA SPECCHIO
24 X 10 cm



668 FRATTONE MILLERIGHE



628 PENNELLO SENZA MANICO
7 X 0,90 cm



**EFFETTO
TRAVERTINO
DESIGN**
TRAVERTINO NERO TR 2 564
MILLENNIUM ARGENTO

PG. 6 / 7



682 SPATOLA SPECCHIO
24 X 10 cm



668 FRATTONE MILLERIGHE



628 PENNELLO SENZA MANICO
7 X 0,90 cm



**EFFETTO
TRAVERTINO
ROMANO**
TRAVERTINO NEUTRO
IL DUCALE V1 574

PG. 8 / 9



682 SPATOLA SPECCHIO
24 X 10 cm



668 FRATTONE MILLERIGHE



628 PENNELLO SENZA MANICO
7 X 0,90 cm



**EFFETTO
TRAVERTINO
RIGATO**
TRAVERTINO NEUTRO
NARCISO NA 1 568

PG. 10 / 11



682 SPATOLA SPECCHIO
24 X 10 cm



668 FRATTONE MILLERIGHE



628 PENNELLO SENZA MANICO
7 X 0,90 cm



**EFFETTO
TRAVERTINO
NATURALE**
TRAVERTINO NERO TR 2 564
MILLENNIUM ARGENTO

PG. 12 / 13



682 SPATOLA SPECCHIO
24 X 10 cm



668 FRATTONE MILLERIGHE



628 PENNELLO SENZA MANICO
7 X 0,90 cm



**EFFETTO
PIETRA
LAVICA**
TRAVERTINO NERO TR 2 564
IL DUCALE V1 574
IL DUCALE V1 562

PG. 14 / 15



682 SPATOLA SPECCHIO
24 X 10 cm



668 FRATTONE MILLERIGHE



628 PENNELLO SENZA MANICO
7 X 0,90 cm



**EFFETTO
TRAVERTINO
RUSTICO**
TRAVERTINO NEUTRO
NARCISO NA 2 528
NARCISO NA 2 528+554

PG. 16 / 19



682 SPATOLA SPECCHIO
24 X 10 cm



668 FRATTONE MILLERIGHE



628 PENNELLO SENZA MANICO
7 X 0,90 cm

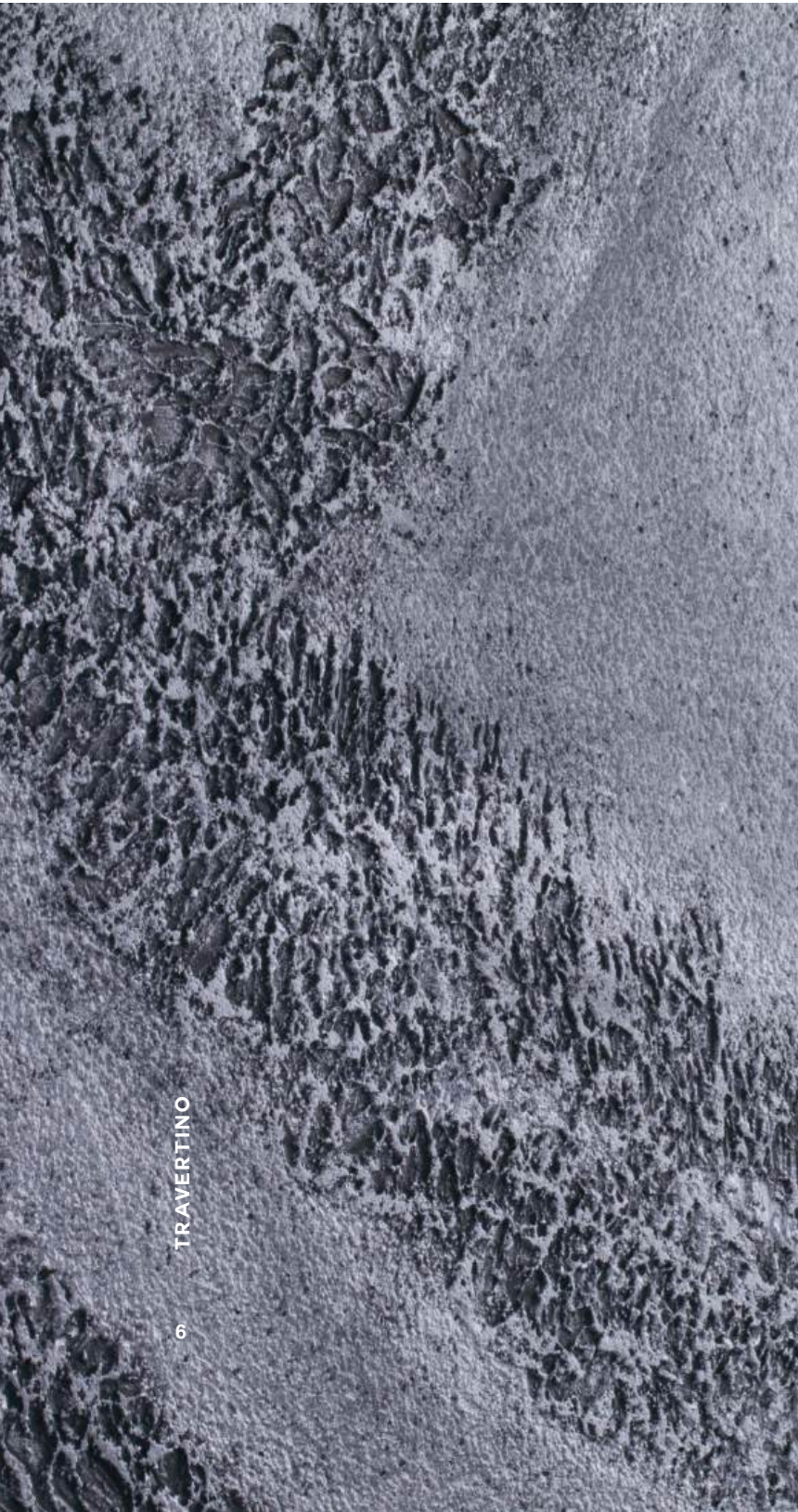


TRAVERTINO



EFFETTO TRAVERTINO NATURALE
TRAVERTINO NEUTRO + NARCISO NA 2 516

TRAVERTINO



TRAVERTINO

6



EFFETTO TRAVERTINO DESIGN
TRAVERTINO NERO TR 2.564 + MILLENNIUM ARGENTO

TRAVERTINO

7

EFFETTO TRAVERTINO ROMANO
TRAVERTINO NEUTRO + IL DUCALE V1 574



TRAVERTINO



TRAVERTINO





EFFETTO TRAVERTINO NATURALE
TRAVERTINO NERO TR 2 564 + MILLENNIUM ARGENTO





EFFETTO PIETRA LAVICAE
TRAVERTINO NERO TR 2 564 + IL DUCALE V1 574 + IL DUCALE V1 562



EFFETTO TRAVERTINO RUSTICO
TRAVERTINO NEUTRO + NARCISO NA 2 528 + NARCISO NA 2 528+554



IT

Travertino è un rivestimento murale decorativo, per esterni ed interni, pronto all'uso a base di sabbie, granulati di marmo e gressello di calce stagionato.

CARATTERISTICHE TECNICHE
Aspetto: opaco
Granulometria: 0,7mm (1mm su richiesta)
Resa media per mq (a una mano): 1,5 kg
Diluizione: Pronto all’uso
Tempo di lavorabilità: 15-20 minuti
Essiccazione superficiale: 4 - 5 ore
Essiccazione in profondità (a 22°C): 8 - 12 ore
Attrezzi per l'applicazione: spatola in acciaio inox + attrezzi vari per la finitura
Temperatura min/max di lavorazione: 5° C / 35° C

PREPARAZIONE DEL FONDO
La superficie deve essere asciutta, liscia e ben isolata. Se necessario, stuccare o rasare le imperfezioni fino ad ottenere una superficie perfettamente planare. Dopo circa 12 ore applicare una mano di Fissativo acrilico ACRILFIX. Dopo 4-5 ore procedere all'applicazione di una mano dello speciale FONDO R.

STESURA DELLA FINITURA
Il prodotto è pronto all'uso, non deve essere quindi diluito e viene applicato in una sola passata. Stendere con l’apposita spatola in acciaio inox con angoli stondati (art. 682) il prodotto sulla parete in modo da ottenere una superficie perfettamente planare portando il supporto ad uno stadio ottimale per la lavorazione della texture. La sua particolare formulazione permette un tempo aperto di lavorabilità molto ampio. Quando il prodotto sarà completamente essiccato in profondità decorare la superficie con la finitura scelta.

FR

Travertino est un revêtement mural décoratif destiné externe et interne, prêt à l'emploi à base de sable, granulés de marbre et chaux assaisonné.

CARACTÉRISTIQUES TECHNIQUES
Aspect : opaque
Granulométrie: 0.7mm (1mm sur demande)
Rendement moyen par mètre carré (à un couche): 1,5 kg
Dilution : Prêt à l'emploi
Temps utile de travail : 15 – 20 minutes
Séchage hors poussière : 4 – 5 heures
Séchage en profondeur (à 22° C) : 8 - 12 heures
Outils d’application : Spatule en acier inox + outils pour la finition
Température min. / max. de travail : 5°/35° C

PRÉPARATION DU FOND
La surface doit être sèche, lisse et bien isolée. Si nécessaire, mastiquer ou niveler les imperfections jusqu'à ce que la surface soit parfaitement plane. Une fois le travail au papier de verre terminé, éliminer les saletés et la poussière et appliquer une couche de fixatif acrylique à l'eau ACRIL FIX. Après environ 4 à 5 heures, procéder à l’application des un couche de l’apprêt FONDO R.

ÉTALEMENT DE LA FINITION
Le produit est prêt à l’emploi et ne devrait donc pas être diluée et est appliquée en une seule couche. Étaler avec la spatule en acier inoxydable avec des coins arrondis (Art. 682) le produit sur la paroi de manière à obtenir une surface parfaitement plane qui porte le support à un stade optimal pour le traitement de la texture. Chaque 1,5 / 2 mètres carrés de produits fraîchement appliqués procèdent à travailler avec l'outil approprié pour obtenir la texture choisie. Sa formulation particulière permet un temps ouvert d’ouvrabilité très large. Lorsque le produit est complètement séché dans la profondeur décorer la surface avec la finition choisie.

EN

Travertino is a decorative wall covering for exteriors and interiors, based on sands, selected marble granules and seasoned lime putty.

TECHNICAL CHARACTERISTICS
Appearance: matt
Granulometry: 0.7mm (1mm on request)
Average yield per square meter (at one coat): 1.5 kg
Dilution: Ready to use
Workability time: 15 - 20 minutes
Touch dry: 4 - 5 hours
Complete drying time (at 22° C): 8 - 12 hours
Tools: Stainless steel spatula
Min. / Max. working temperature: 5°/35° C

SURFACE PREPARATION
The surface must be dry, smooth and properly isolated. If necessary, fill or sand away imperfections until you have a perfectly flat surface. After sanding, remove any dirt and dust and apply a coat of ACRIL FIX water-based acrylic fixative. After approximately 4-5 hours apply one coat of the special base FONDO R.

APPLICATION
The product is ready for the use, it must not be diluted and applied in one hand. Apply the product on the wall with the special stainless steel spatula with rounded corners (Article 682) to obtain a perfectly flat surface, bringing the support to an optimal stage for texture processing. Every 1,5 / 2 square meter of freshly laid product it should be worked with the appropriate tool to obtain the chosen texture. Its special formula allows a wide open working life. When the product is completely dried in the depth of the surface it is decorated with the finish selected.

王英

Travertino 罗马洞石是一种墙面装饰材料，室内室外通用。主要有精选的大理石颗粒和石头沙粒还有石灰腻子组成。

技术参数：

外观：哑光
沙粒：0.7毫米
涂布率：1.5公斤/平米
稀释度：开罐即用
施工时间：15-2-分钟
表干：4-5小时
完全干燥时间（22度）8-12小时
施工工具：不锈钢抹刀
最小/最大施工温度：5度-35度

墙面基层处理要求：

墙面基层必须干燥，光滑和平整，干净。基层有坑坑洼洼需要填补平整，打磨，出去灰尘和污垢后涂抹底漆
ACRILFIX水性丙烯酸固定剂。间隔4-5小时后再涂抹特定底漆FOND R

施工方法：

产品开罐即用，无需兑水稀释。使用不锈钢抹刀（或者682），可以获得特殊平整的表面纹理。每平方米大约需要1.5公斤的材料。当表面完全干燥可以选择和其它装饰材料搭配不同装饰效果。

RU

Травертино - это декоративное покрытие для внутренних и наружных работ, основе натуральной извести и мраморной крошки.

ТЕХНИЧЕСКИЕ ХАРАКТЕРИСТИКИ
Внешний вид: матовый
Диаметр зерна: 0,7 мм (1 мм под заказ)
Средний расход на квадратный метр (в один слой): 1,5 кг
Разведение: готов к применению
Время нанесения: 15 - 20 минут.
Время повторного нанесения: 4 - 5 часов
Время полного высыхания (при 22 ° C): 8 - 12 часов
Инструменты: шпатель из нержавеющей стали
Рабочая температура мин./макс.: 5 ° / 35 ° C

ПОДГОТОВКА ПОВЕРХНОСТИ
Поверхность должна быть чистой, сухой и правильно загрунтованной. При необходимости прошпаклюйте и отшлифуйте недостатки пока у вас не получится ровная поверхность. После шлифования, удалите грязь и пыль. Нанесите слой акриловой грунтовки ACRIL FIX на водной основе. Через 4-5 часов нанесите один слой специального грунта FONDO R.

НАНИСЕНИЕ

Продукт готов к применению и не требует разбавления. Наносить продукт на стены с помощью специального шпателя из нержавеющей стали с закругленными углами (артикул 682), для того чтобы получить ровную поверхность. Каждые 1,5 - 2 м2 свеженанесенный продукт должен быть обработан соответствующим инструментом для получения выбранной текстуры. Его специальная формула позволяет широко раскрыть разнообразие текстур. Когда продукт полностью высохнет он украшается выбранным финишным покрытием.



Giolli Srl Industria Colori

Via Enzo Ferrari, sn - 61036 Colli al Metauro (PU) - Italy

Tel. +39 0721 899 935 - info@colorificiogiolli.it

www.colorificiogiolli.it