



Pittura decorativa all'acqua  
a effetto corten per interni

Corten-effect: Decorative acrylic  
water-based paint for interiors





EFFETTI  
CORTEN



**EFFETTO  
MILLERIGHE  
CORTEN**

- KRONOS XS NERO
- CORTEN

PG. 4 / 5



**682 SPATOLA SPECCHIO**  
24 X 10 cm



**668 FRATTONE MILLERIGHE**



**671 SPATOLA IN PLEXIGLASS**



**628 PENNELLO SENZA MANICO**  
7 X 0,90 cm



**EFFETTO  
BARCODE  
CORTEN**

Applicazione a fasce di

- CORTEN
- CORTEN NERO  
aggiunta del 2%  
in peso del toner 564

PG. 6 / 7



**628 PENNELLO SENZA MANICO**  
7 X 0,90 cm



**682 SPATOLA SPECCHIO**  
24 X 10 cm



**EFFETTO  
MALTA  
CORTEN**

- KRONOS XS NERO
- CORTEN

PG. 8 / 9



**682 SPATOLA SPECCHIO**  
24 X 10 cm



**628 PENNELLO SENZA MANICO**  
7 X 0,90 cm



**EFFETTO  
MALTA  
SPATOLATO  
DORATO**

- CORTEN
- MISCELA DI 1/2 CORTEN  
E 1/2 MILLENNIUM ORO

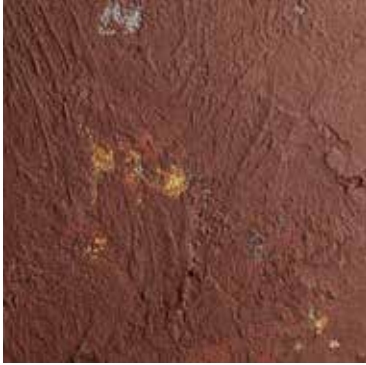
PG. 10 / 11



**682 SPATOLA SPECCHIO**  
24 X 10 cm



**628 PENNELLO SENZA MANICO**  
7 X 0,90 cm



**EFFETTO  
RUSTICO  
CORTEN**

- TRAVERTINO NERO
- EFFETTO RUSTICO
- MILLENNIUM ARGENTO
- DECORI PUNTO DORATO
- CORTEN

PG. 12 / 13



**682 SPATOLA SPECCHIO**  
24 X 10 cm



**668 FRATTONE MILLERIGHE**



**628 PENNELLO SENZA MANICO**  
7 X 0,90 cm



**EFFETTO  
MAGMA  
CORTEN**

- CORTEN

PG. 14 / 15



**682 SPATOLA SPECCHIO**  
24 X 10 cm



**628 PENNELLO SENZA MANICO**  
7 X 0,90 cm



**EFFETTO  
CORTEN  
CLASSICO**

- CORTEN

PG. 16 / 19



**682 SPATOLA SPECCHIO**  
24 X 10 cm



F CORTEN



EFFETTO MILLERIGHE CORTEN  
KRONOS XS NERO + CORTEN



CORTEN





**EFFETTO BARCODE CORTEN**  
APPLICAZIONE A FASCE DI CORTEN E CORTEN NERO (aggiunta del 2% in peso del toner 564)

CORTEN





EFFETTO MALTA CORTEN  
KRONOS XS NERO + CORTEN

CORTEN

EFFETTO MALTA SPATOLATO DORATO  
CORTEN + MISCELA DI 1/2 CORTEN E 1/2 MILLENNIUM ORO



CORTEN

10



CORTEN

11



CORTEN

**EFFETTO RUSTICO CORTEN**  
TRAVERTINO NERO EFFETTO RUSTICO  
+ MILLENNIUM ARGENTO + DECORI PUNTO DORATO + CORTEN



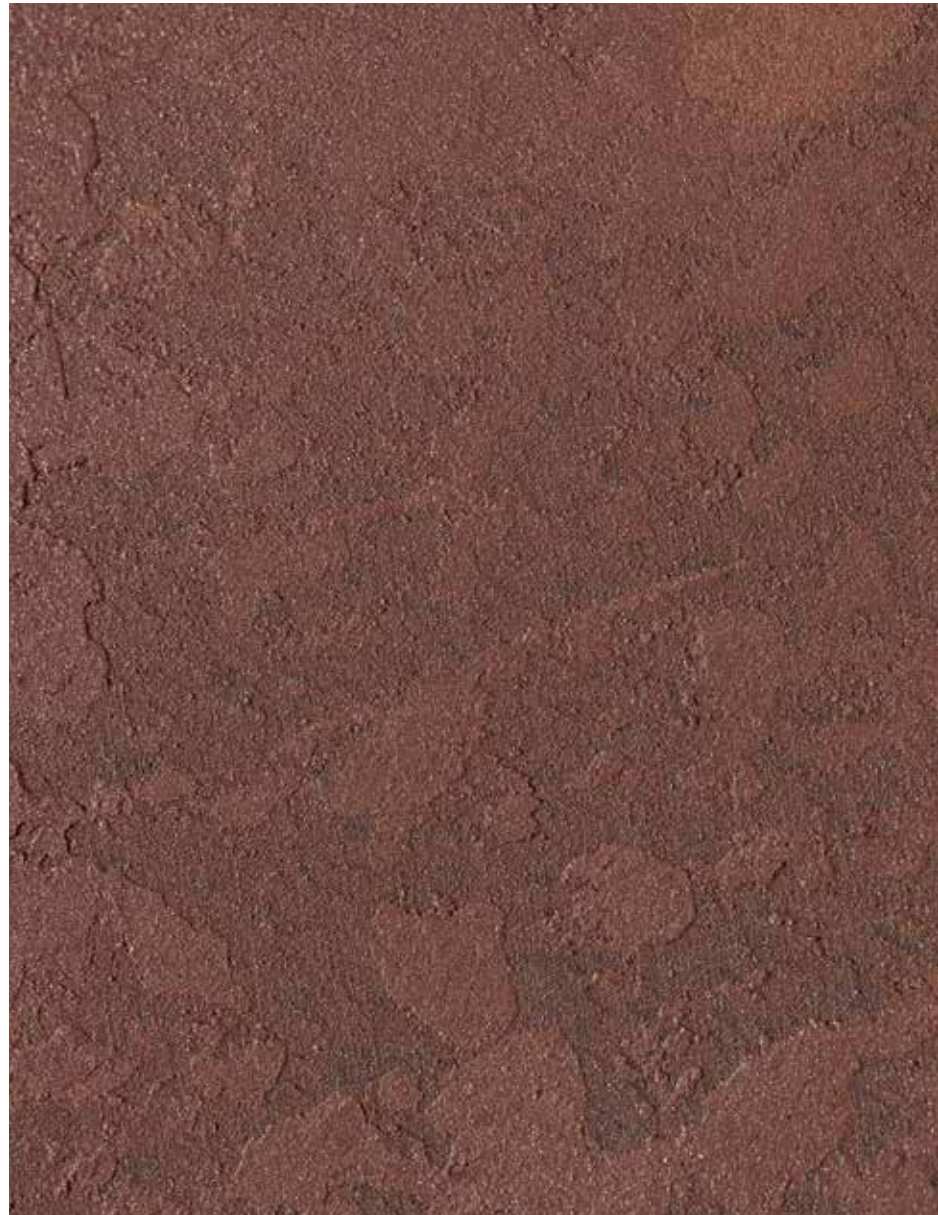
CORTEN



CORTEN

EFFETTO MAGMA CORTEN  
CORTEN

14



CORTEN

EFFETTO CORTEN CLASSICO  
CORTEN



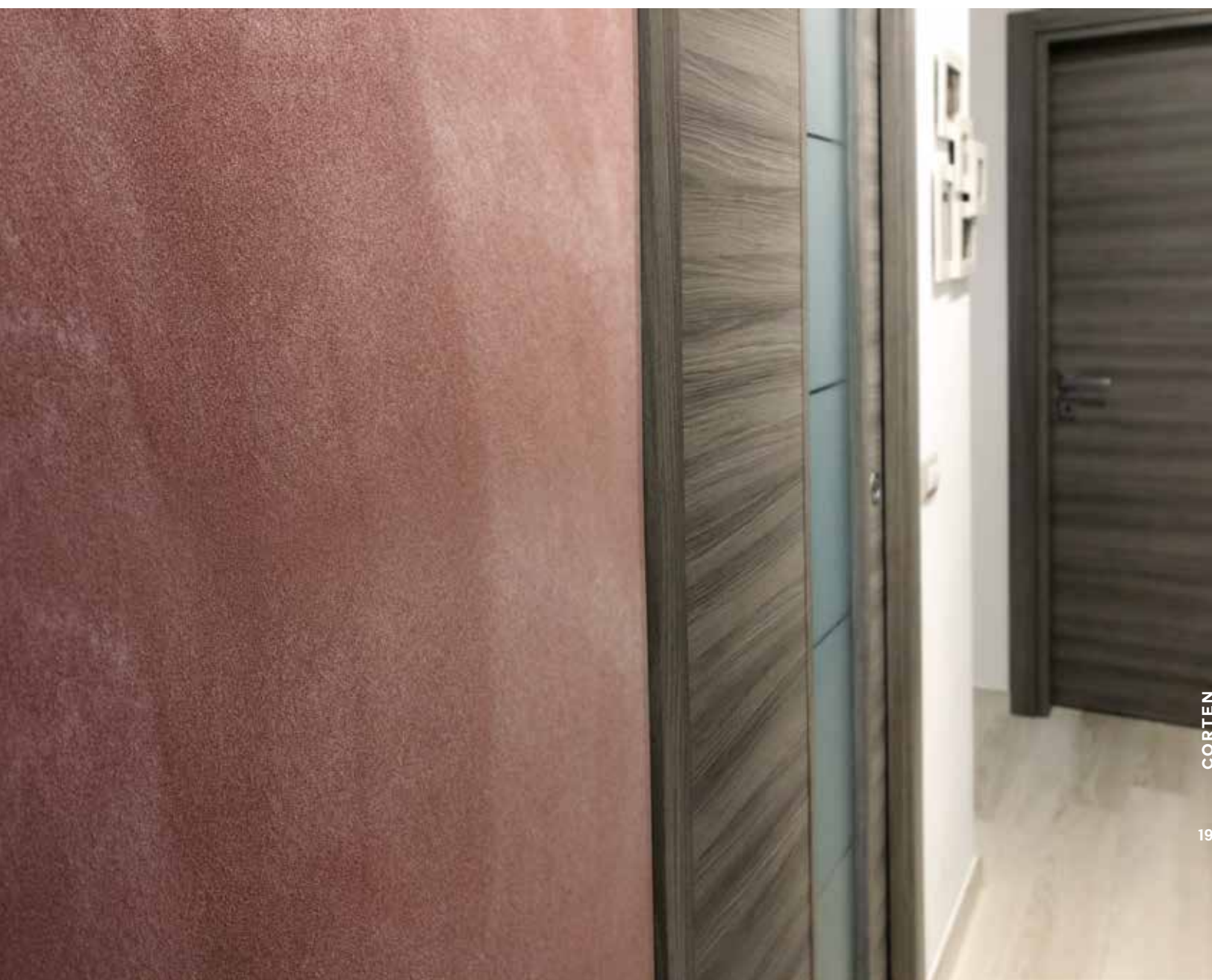
CORTEN





CORTEN

EFFETTO CORTEN CLASSICO  
CORTEN



CORTEN

## IT

Pittura decorativa all'acqua a effetto corten per interni

### CARATTERISTICHE TECNICHE

Aspetto: opaco

Fondo consigliato: FONDO R

Attrezzi per l'applicazione: pennello senza manico (art. 628 o 691) + spatola in acciaio inox con angoli stondati (art. 681)

Resa: 8/10 mq al L a una mano

Diluizione: Pronto all'uso, massimo 5% con acqua

Tempo di lavorabilità: 15-20 minuti

Essiccazione superficiale: 4 - 5 ore

Essiccazione in profondità (a 22°C): 8 - 12 ore

Temperatura min/max di lavorazione: 5° C / 35° C

### PREPARAZIONE DEL FONDO

La superficie deve essere asciutta, liscia e ben isolata. Se necessario, stuccare o rasare le imperfezioni fino ad ottenere una superficie perfettamente planare. Dopo circa 12 ore applicare una mano di Fissativo acrilico ACRILFIX. Dopo 4-5 ore procedere all'applicazione di una mano dello speciale FONDO R NERO.

### STESURA DELLA FINITURA

Applicazione di CORTEN a pennello + spatola. Il prodotto è pronto all'uso, non viene colorato né diluito e si applica ad una mano.

Deve essere solamente agitato e miscelato all'interno del barattolo al momento dell'applicazione.

Preparare il supporto con l'applicazione di una mano di prodotto di FONDO R COLORE NERO o in tinta antracite.

Dopo circa 5 - 6 ore applicare il CORTEN utilizzando sempre il pennello senza manico (art. 628 o 691) e distribuirlo in maniera omogenea su tutta la superficie. Dopo circa 20 minuti quando il prodotto inizia ad asciugare, tirare il prodotto con l'apposita spatola in acciaio inox con angoli stondati (art. 681).

## FR

Peinture décorative à base d'eau à effet corten pour intérieurs

### CARACTERISTIQUES TECHNIQUES

Apparence: opaque

Fonds recommandé: FONDO R

Outils d'application: brosse sans manche (art. 628 ou 691) + spatule en acier inoxydable à coins arrondis (art. 681)

Rendement: 8/10 mètres carrés par litre en une couche

Dilution: Prêt à l'emploi, maximum 5% avec de l'eau

Temps de maniabilité: 15-20 minutes

Séchage en surface: 4 à 5 heures

Séchage en profondeur (à 22° C): 8 à 12 heures

Température de fonctionnement min / max: 5° C / 35° C

### PREPARATION DE LA BASE

La surface doit être sèche, lisse et bien isolée.

Si nécessaire, comblez ou lissez les imperfections jusqu'à obtenir une surface parfaitement plane. après environ 12 heures appliquez une couche de Fissativo acrilico ACRILFIX. Après 4-5 heures, procédez à l'application de une couche du spécial FONDO R NERO.

### REDACTION DE LA FINITION

Application de CORTEN avec un pinceau + spatule.

Le produit est prêt à l'emploi, il n'est ni coloré ni dilué et s'applique à une main.

Il doit seulement être secoué et mélangé dans la pot au moment de l'application.

Préparer le support avec l'application d'une couche de produit FONDO R COLORE NERO ou de couleur anthracite.

Après environ 5 à 6 heures, appliquez le CORTEN en utilisant toujours la brosse sans manche (art. 628 ou 691) et distribuez-la uniformément sur toute la surface. Après environ 20 minutes lorsque le produit commence sec, tirez le produit avec la spatule spéciale en acier inoxydable avec coins arrondis (art. 681).

## EN

Corten-effect decorative water-based paint for interiors

### TECHNICAL FEATURES

Appearance: opaque

Recommended Fondo: FONDO R

Application tools: brush without handle (art. 628 or 691) + stainless steel spatula with rounded corners (art. 681).

Yield: 8/10 square meters per liter in one coat

Dilution: Ready to use, maximum 5% with water

Workability time: 15-20 minutes

Drying: 4 - 5 hours

Deep drying (at 22° C): 8 - 12 hours

Min / max working temperature: 5° C / 35° C

### PREPARATION OF THE BASE

The surface must be dry, smooth and well insulated.

Fill or smooth imperfections up to get a perfectly flat surface. After 12 hours apply a coat of acrylic primer ACRILFIX. After 4-5 hours, apply the FONDO R (Black or anthracite color) diluted with 20/30% of water with a short hair roller in one or two coats

### CORTEN APPLICATION:

After preparing the wall with a coat of black or anthracite FONDO R, apply the CORTEN with a handleless brush (art. 628) spreading the product with horizontal or vertical brushes on the whole surface.

After 20 minutes approx., when the product is starting to dry up, spread it with the stainless steel spatula (art. 628 or 691) along the brushes lines.

Corten is a ready to use product, just mix inside its can and apply; No colors or dilution are required, but a few drops of colors, usually red or black, can be added to mark the CORTEN shades.

دهن زخرفي مائي للمساحات الداخلية بأثر الكورتن

: المواصفات التقنية

المظهر : مطفي

الخلفية المطلوبة : FONDO R

أدوات التطبيق: فرشاة بدون مقبض

Art 628 – 691

معالج فولاذي ذو زوايا دائرية art 681

المرد ودية من 8 الى 10 متر في اللتر

التخفيف جاهز للاستعمال يخفف بالماء عند الحاجة كاقصى

ب. 5 % قدر درجات الحرارة عند التطبيق

. لا تطبيق في درجة حرارة اقل من 5 و أكثر من 35

تحضير السطح: الأسطح المراد التطبيق عليها يجب أن تكون

جافة لمساء و معزولة

. يجب أن يكون السطح مسطح جيداً

تحضر الأسطح السابقة الذكر بطبقة من

Fissativo – acrilico

Acrylfix وبعده ب 04 الى 05 ساعات بطبقة

FONDO R NERO توضع طبقة من

التطبيق النهائي :

CORTENمنتج جاهز

للاستعمال لا يلون و لا يجفف . يخلط قبل الاستعمال مباشرة .

يطبق بالفرشاة و المالح بدويا . بعد الإنتهاء من كل مراحل

. تحضير السطح ب 5 الى 6 ساعات

نطبق CORTENبطبقة واحدة باستعمال

الفرشاة المشار اليها اعلاه و بعدها ب 20 دقيقة تسوى تلك

. الطبقة بنفس الفرشاة

عند بداية الجفاف يمر المالح على السطح لإعطاء المطهر

النهائي

## RU

Corten-effect

Декоративная краска на водной основе для внутренних работ

### ТЕХНИЧЕСКИЕ ХАРАКТЕРИСТИКИ

Внешний вид: непрозрачный

Рекомендуемый грунт: FONDO R

Инструменты для нанесения: кисть без ручки (art. 628 или 691)

шпатель из нержавеющей стали с закругленными углами (art. 681)

Расход: 8/10 м2 с литра в один слой

Разведение: готов к применению

Допускается разбавление водой максимум на 5%

Время работоспособности: 15-20 минут

Высыхание: 4 - 5 часов

Полное высыхание (при 22° C): 8 - 12 часов

Минимальная / максимальная рабочая

температура: 5° C / 35° C

### ПОДГОТОВКА БАЗЫ

Поверхность должна быть сухой и чистой

Заполнить или выровнять все недостатки до

получить идеально ровной поверхности.

Спустя 12 часов нанести один слой акриловой

грунтовки ACRILFIX.

Через 4-5 часов нанесите FONDO R (черного

или антрацитового цвета), предварительно разбавленный 20/30% водой, валиком в один или два слоя.

### ПРИМЕНЕНИЕ CORTEN:

После подготовки стены с помощью FONDO R

(черного или антрацитового цвета), нанесите

CORTEN кисточкой без ручки (art. 628

горизонтальными или вертикальными мазками

по всей поверхности.

Примерно через 20 минут, когда продукт

начинает подсыхать, распределите его шпателем

из нержавеющей стали (art. 628 или 691) вдоль

линий кисти.

CORTEN - готовый продукт, просто перемешайте

его и нанесите; Добавления цветов или

разбавления не требуется, но несколько капель

красного или черного красителя помогут

изменить оттенки CORTEN.

## 王英

柯尔顿-用于室内装饰具有古铁效果的装饰水性涂料

### 技术参数

外观：不透明

推荐底涂：Fond R 芳得瑞

配套工具：无柄刷 (art.628或者art .691) +带圆角

的不锈钢刮刀 (art.681)

涂布率：8-10平米/每升/一遍

兑水比例：开罐即用或最多5%的水

可操作时间：15-20分钟

表干：4-5小时

彻底干燥时间（在22度）：8-12小时

最低/最高工作温度：5度/35度

### 基层处理

基层必需干燥，平整，无瑕疵。验收基层合格后滚涂封闭底涂菲斯，过4-5小时后再滚涂芳得瑞调配至黑色或者是烟灰色兑水20%-30%使用短柄刷滚涂一遍或者二遍。

### 柯尔顿面层施工步骤

基层处理好后使用无柄刷 (art.628) 涂刷柯尔顿。

在第一遍施工完毕后的20分钟后，表干时用不锈钢

刮刀 (art.628或者art.691) 批刮。

柯尔顿是一种开罐器即用极富创意的涂料，不需要

调色，只需结合红色黑色色浆就可以随意搭配出古

铁的效果。





**Giolli Srl Industria Colori**

Via Enzo Ferrari, sn - 61036 Colli al Metauro (PU) - Italy

Tel. +39 0721 899 935 - Fax +39 0721 876 065 - [info@colorificiogiolli.it](mailto:info@colorificiogiolli.it)

[www.colorificiogiolli.it](http://www.colorificiogiolli.it)