

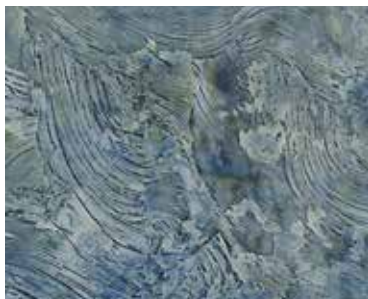


Rivestimento decorativo materico
per interni ed esterni

Materic decorative covering for
interiors and exteriors



EFFETTI
KRONOS



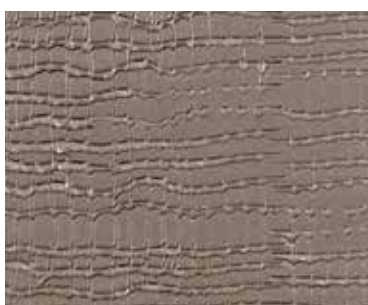
**KRONOS XS
EFFETTO NOTTE**

- KRONOS XS NERO
- IL BRAMANTE VERDE
- IL BRAMANTE BLU

PG. 4 / 5



682 SPATOLA SPECCHIO
24 X 10 cm



**KRONOS XS
EFFETTO COCCODRILLO**

- KRONOS XS NERO
- MILLENNIUM ARGENTO MA 554

PG. 6 / 7



682 SPATOLA SPECCHIO
24 X 10 cm



686 RULLO CROCODILE



628 PENNELLO SENZA MANICO
7 X 0,90 cm



**KRONOS
EFFETTO TRAMA**

- KRONOS
- IL DUCALE V2 558+552

PG. 8 / 9



682 SPATOLA SPECCHIO
24 X 10 cm



668 FRATTONE MILLERIGHE



628 PENNELLO SENZA MANICO
7 X 0,90 cm



**KRONOS
EFFETTO POST-MODERNO**

- KRONOS NERO
- MILLENNIUM ARGENTO
- MILLENNIUM RAME

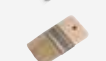
PG. 10 / 11



682 SPATOLA SPECCHIO
24 X 10 cm



630 RULLO EFFETTO COCCODRILLO



628 PENNELLO SENZA MANICO
7 X 0,90 cm



**KRONOS XS
EFFETTO BAMBÙ**

- KRONOS XS
- ARGENTEA A 2 528+554

PG. 12 / 13



682 SPATOLA SPECCHIO
24 X 10 cm



**672 SPATOLA IN PLEXIGLASS
EFFETTO MATERICO**



628 PENNELLO SENZA MANICO
7 X 0,90 cm



**KRONOS
EFFETTO MALTA**

- KRONOS
- SENSAZIONI SA2 516

PG. 14 / 15



682 SPATOLA SPECCHIO
24 X 10 cm



628 PENNELLO SENZA MANICO
7 X 0,90 cm



**KRONOS XS
EFFETTO VORTICE**

- KRONOS XS
- MILLENNIUM ORO

PG. 16 / 17



682 SPATOLA SPECCHIO
24 X 10 cm



**669 FRATTONE MILLERIGHE
EFFETTO VORTICE**



628 PENNELLO SENZA MANICO
7 X 0,90 cm



**KRONOS
EFFETTO GHIBLI**

- KRONOS
- IDROSMALTO OPACO
2014 TUC

PG. 18 / 19



682 SPATOLA SPECCHIO
24 X 10 cm



673 RULLO GHIBLI



628 PENNELLO SENZA MANICO
7 X 0,90 cm



**KRONOS
EFFETTO CORTECCIA**

- KRONOS
- NARCISO NA1 564

PG. 20 / 21



682 SPATOLA SPECCHIO
24 X 10 cm



674 RULLO AGADIR



628 PENNELLO SENZA MANICO
7 X 0,90 cm



**KRONOS XS
EFFETTO MILLERIGHE**

- KRONOS XS
- ZEN EMOTION ZE2 554

PG. 22 / 23



682 SPATOLA SPECCHIO
24 X 10 cm



668 FRATTONE MILLERIGHE



628 PENNELLO SENZA MANICO
7 X 0,90 cm

KRONOS XS EFFETTO NOTTE
BRAMANTE ROSSO + BRAMANTE ARGENTO



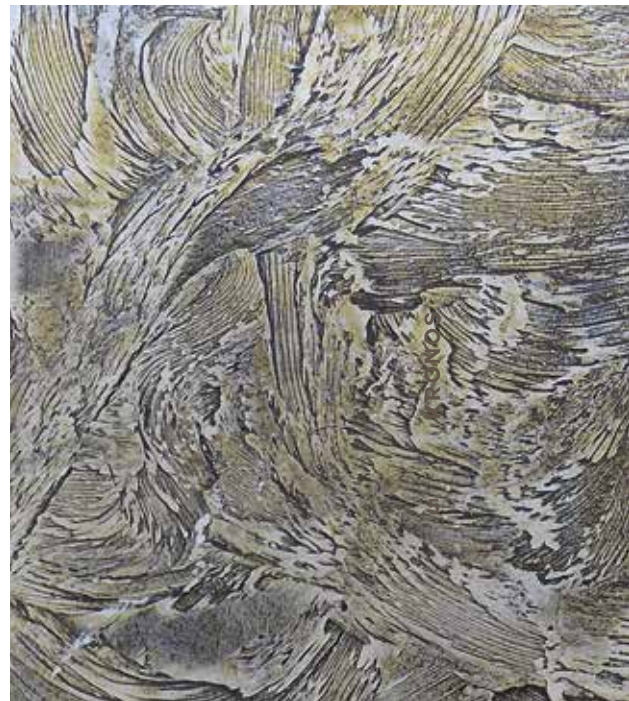
KRONOS



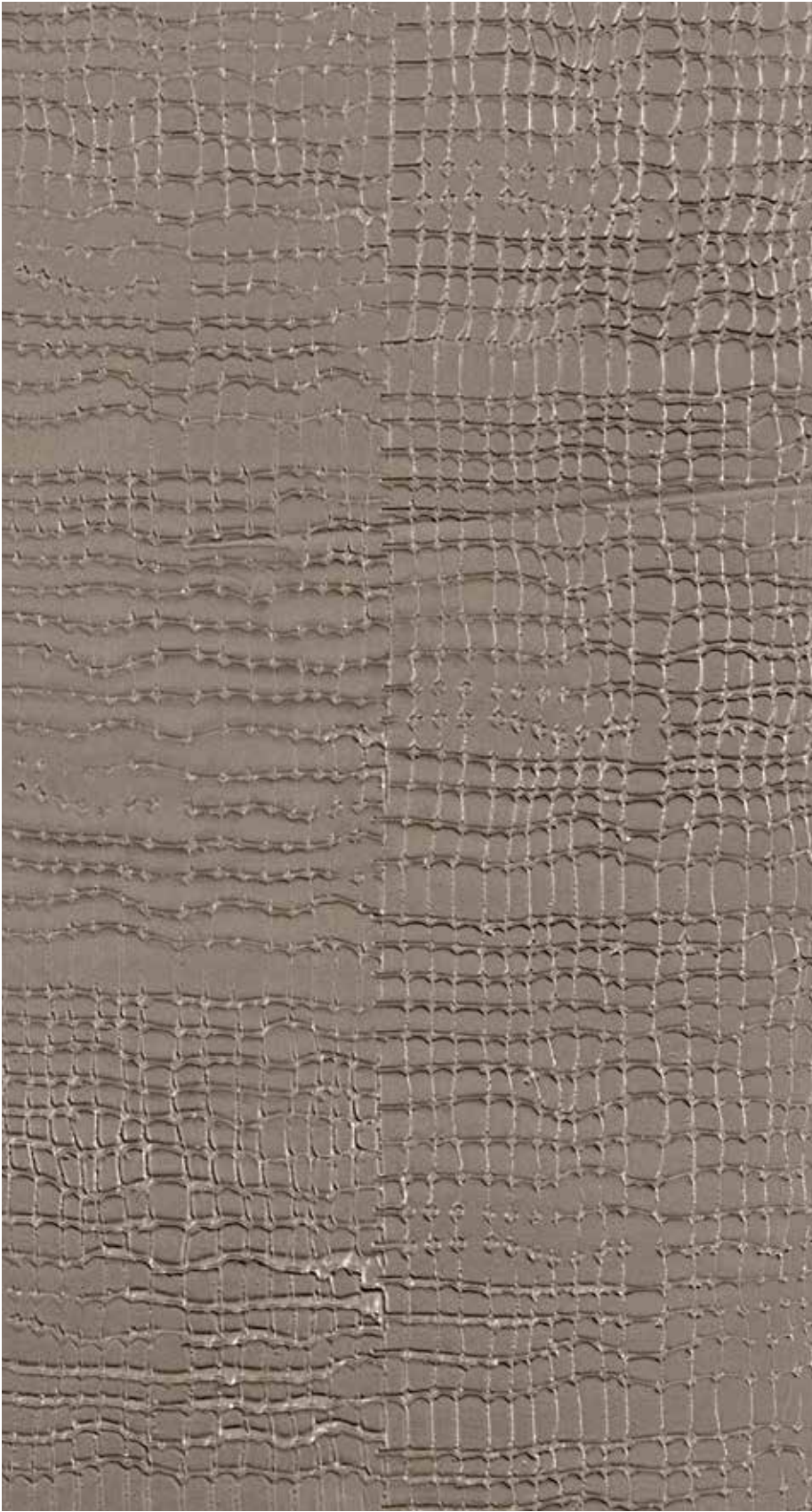


KRONOS XS EFFETTO NOTTE
BRAMANTE VERDE + BRAMANTE BLU

KRONOS XS EFFETTO NOTTE
BRAMANTE ORO + BRAMANTE ARGENTO



KRONOS XS EFFETTO COCCODRILLO
MILLENNIUM ARGENTO MA 554





KRONOS XS EFFETTO COCCODRILLO
MILLENNIUM ARGENTO + MA 3 564

KRONOS

KRONOS EFFETTO TRAMA
IL DUCALE V 2 558 + 552



KRONOS

8

KRONOS EFFETTO TRAMA
IL DUCALE V 1 576



KRONOS EFFETTO POST-MODERNO
MILLENNIUM ARGENTO + MILLENNIUM ARGENTO MA 556



KRONOS



KRONOS EFFETTO POST-MODERNO
MILLENNIUM ARGENTO + RAME

KRONOS XS EFFETTO BAMBOO
ARGENTEA A 2 528 + 554





KRONOS XS EFFETTO BAMBOO
ARGENTEA A 1 512



KRONOS

KRONOS EFFETTO MALTA
SENSAZIONI SA 2 516 / SENSAZIONI SA 500



KRONOS EFFETTO MALTA
SENSAZIONI SA 2 516





KRONOS EFFETTO VORTICE
MILLENNIUM ORO



KRONOS EFFETTO VORTICE
NARCISO NA 1 542+564



KRONOS EFFETTO GHIBLI
IDROSMALTO OPACO COLORE 2014 TUC



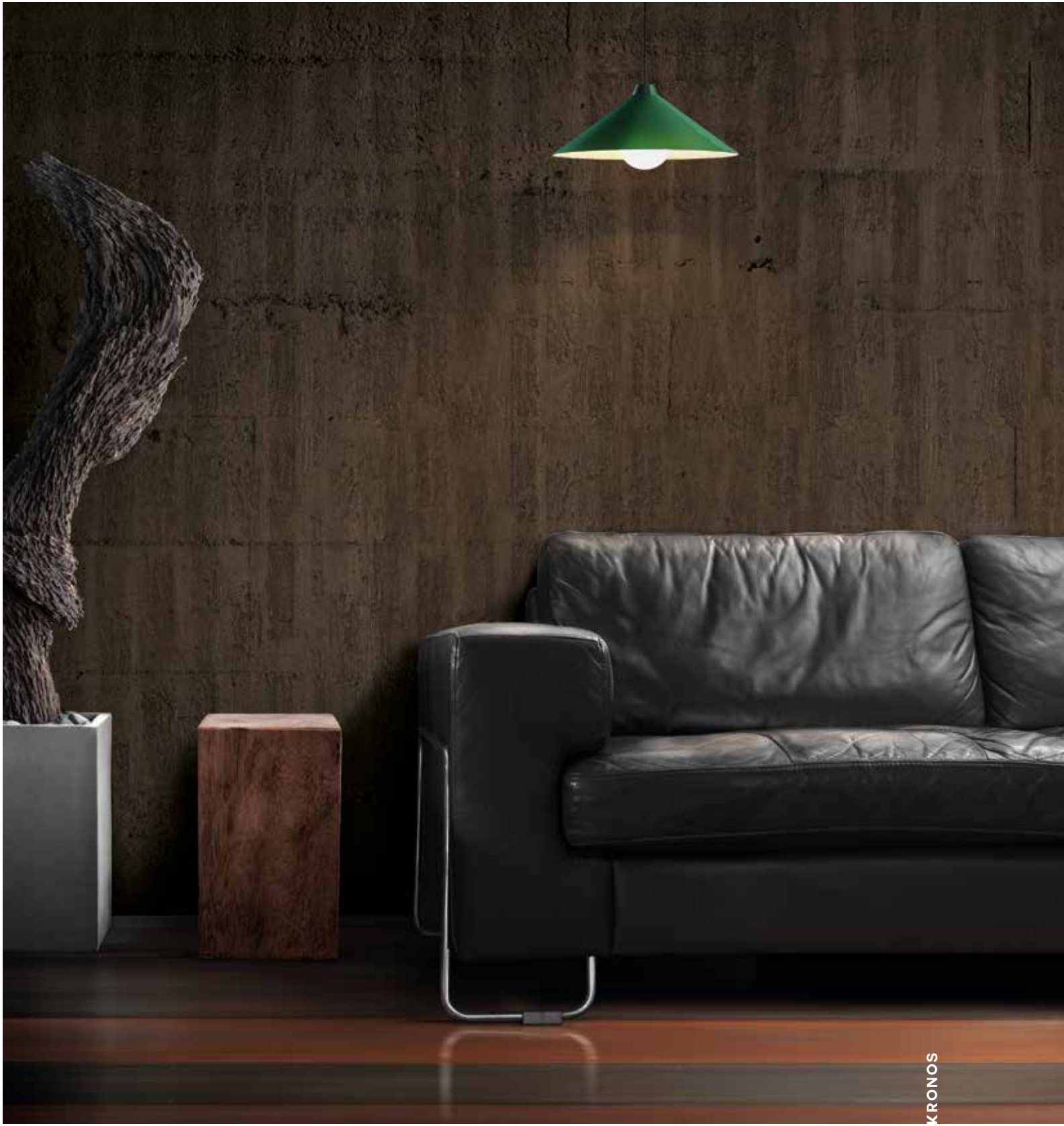


KRONOS EFFETTO GHIBLI
IDROSMALTO OPACO COLORE 2015 TUC



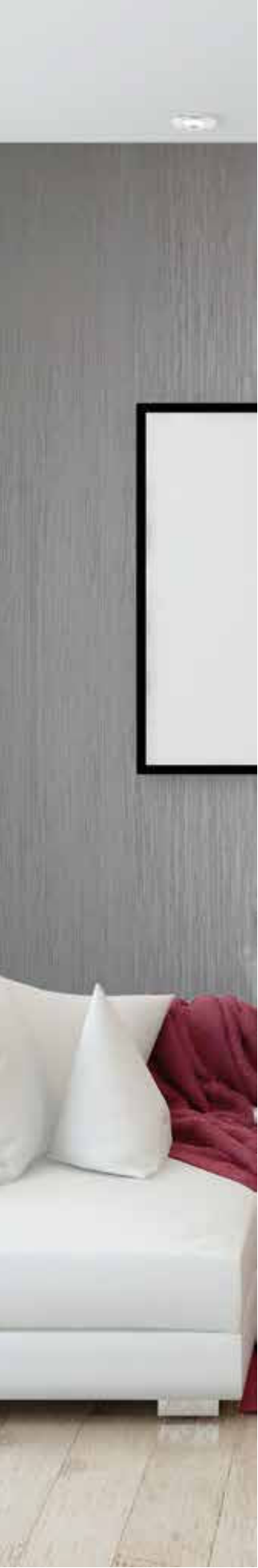
KRONOS EFFETTO CORTECCIA
FINITURA NARCISO NA 1 564

KRONOS EFFETTO CORTECCIA
NARCISO NA 1 554



KRONOS





KRONOS XS EFFETTO MILLERIGHE
ZEN EMOTION ZE2 554

IT SISTEMA DI APPLICAZIONE

CARATTERISTICHE TECNICHE

Aspetto: opaco
Resa media per KG (a una mano): 1/1,5 mq
Diluizione: Pronto all'uso
Tempo di lavorabilità: 15-20 minuti
Essiccazione superficiale: 4 - 5 ore
Essiccazione in profondità (a 22°C): 8 - 12 ore
Attrezzi per l'applicazione: spatola in acciaio inox +
attrezzi vari per la finitura
Temperatura min/max di lavorazione: 5° C / 35° C

PREPARAZIONE DEL FONDO

La superfice deve essere asciutta, liscia e ben isolata. Se necessario, stuccare o rasare le imperfezioni fin ad ottenere una superfice perfettamente planare. Dopo circa 12 ore applicare una mano di Fissativo acrilico ACRILFIX. Dopo 4-5 ore procedere all'applicazione di una mano dello speciale FONDO R.

STESURA DELLA FINITURA

Il prodotto è pronto all'uso, non deve essere quindi diluito e viene applicato in una sola passata. Stendere con l'apposita spatola in acciaio inox con angoli stondati (art. 636/637) il prodotto sulla parete in modo da ottenere una superfice perfettamente planare portando il supporto ad uno stadio ottimale per la lavorazione della texture. Ogni 1,5/2 mq di prodotto appena steso procedere alla lavorazione con l'attrezzo idoneo ad ottenere la texture scelta. La sua particolare formulazione permette un tempo aperto di lavorabilità molto ampio. Quando il prodotto sarà completamente essiccato in profondità decorare la superfice con la finitura scelta.

FR SYSTÈME D'APPLICATION

CARACTÉRISTIQUES TECHNIQUES

Aspect : opaque
Rendement moyen par kg (à un couche): 1/1,5 mq
Dilution : Prêt à l'emploi
Temps utile de travail : 15 – 20 minutes
Séchage hors poussière : 4 – 5 heures
Séchage en profondeur (à 22° C) : 8 - 12 heures
Outils d'application : Spatule en acier inox + outils pour la finition
Température min. / max. de travail : 5°/35° C

PRÉPARATION DU FOND

La surface doit être sèche, lisse et bien isolée. Si nécessaire, mastiquer ou niveler les imperfections jusqu'à ce que la surface soit parfaitement plane. Une fois le travail au papier de verre terminé, éliminer les saletés et la poussière et appliquer une couche de fixatif acrylique à l'eau ACRIL FIX. Après environ 4 à 5 heures, procéder à l'application des un couche de l'apprêt FONDO R.

ÉTALEMENT DE LA FINITION

Le produit est prêt à l'emploi et ne devrait donc pas être dilué et est appliquée en une seule couche. Étaler avec la spatule en acier inoxydable avec des coins arrondis (Art. 636/637) le produit sur la paroi de manière à obtenir une surface parfaitement plane qui porte le support à un stade optimal pour le traitement de la texture. Chaque 1,5 / 2 mètres carrés de produits fraîchement appliqués procèdent à travailler avec l'outil approprié pour obtenir la texture choisie. Sa formulation particulière permet un temps ouvert d'ouvrabilité très large. Lorsque le produit est complètement séché dans la profondeur décorer la surface avec la finition choisie.

EN APPLICATION SYSTEM

TECHNICAL CHARACTERISTICS

Appearance: matt
Average yield per Kg (one coat): 1/1,5 sq.m
Dilution: Ready to use
Workability time: 15 - 20 minutes
Touch dry: 4 - 5 hours
Complete drying time (at 22° C): 8 - 12 hours
Tools: Stainless steel spatula
Min. / Max. working temperature: 5°/35° C

SURFACE PREPARATION

The surface must be dry, smooth and properly isolated. If necessary, fill or sand away imperfections until you have a perfectly flat surface. After sanding, remove any dirt and dust and apply a coat of ACRIL FIX water-based acrylic fixative. After approximately 4-5 hours apply one coat of the special base FONDO R.

APPLICATION

The product is ready for the use, it must not be diluted and applied in one hand. Apply the product on the wall with the special stainless steel spatula with rounded corners (Article 636/637) to obtain a perfectly flat surface, bringing the support to an optimal stage for texture processing. Every 1,5 / 2 square meter of freshly laid product it should be worked with the appropriate tool to obtain the chosen texture. Its special formula allows a wide open working life. When the product is completely dried in the depth of the surface it is decorated with the finish selected.

AR

ماظن قيبطت

المواصفات

المظهر: داكن

المعطيات لكل KG (بيد واحدة): 1 / 1.5 م مربع

التخفيف: جاهز للاستعمال

مدة التعامل: 15-20 دقيقة

مدة جفاف السطح: 4-5 ساعات

في العمق (بحرارة 22 درجة): 8 - 12 ساعة

أدوات التطبيق:

المسطرين المصنوعة من الصلب+ أدوات مختلفة من أجل

الانتهاء

أقل درجة حرارة عند العمل: 5 / 35 °

تحضير الأساس

يجب أن يكون سطح الأساس جاف، ناعم و معزول جيدا. عند الضرورة قم بتمليط أو كشط العيوب للحصول على سطح مستو تماما..

بعد حوالي 12 ساعة، قم بطلاء وجه واحد من المثبت

الاكريليك ACRILFIX.

بعد 4-5 ساعات، قم بدهن وجهين من المنتج الخاص R

FONDO

طبقة التشطيب

المنتج جاهزا للاستخدام، وبالتالي لا ينبغي تخفيفه يتم دهن وجه واحد

و تتم بنشر المنتج بواسطة المسطرين المصنوعة من الصلب التي شكله مذور في الزوايا (المادة 636/637) قم بوضع المنتج على الجدار وذلك للحصول على سطح مستو وناعم تماما .

كل 1,5/2 متر مربع من المنتج مطبقو باستخدام أداة مناسبة للحصول عل أشكال منوعة

خصوص ومكونات هذا المنتج تسمح وقت مفتوح جدا في استعماله

عندما يجف السطح تماما في عمق قم بوضع و تزيين المنتج الذي تم اختياره

و باستخدام أداة مناسبة للحصول

RU СИСТЕМА НАНЕСЕНИЯ КРАСКИ

ТЕХНИЧЕСКИЕ ХАРАКТЕРИСТИКИ

Внешний вид: матовый
Средний расход в кг (один слой): 1 / 1,5 кв.м
Разбавление: Готов к применению
Время работы: 15 - 20 минут
Время для повторного нанесения: 4 - 5 часов
Полное время высыхания (при 22 ° C): 8 - 12 часов
Инструменты: шпатель из нержавеющей стали
Рабочая температура, Минимум / Макс.: 5 ° / 35 ° C

ПОДГОТОВКА ПОВЕРХНОСТИ

Поверхность должна быть сухой, чистой и хорошо загрунтована. Если необходимо, прошпаклюйте или отшлифуйте недостатки поверхности, пока не получите идеально ровную поверхность. После шлифовки удалите грязь и пыль, нанесите слой акрилового фиксатора ACRIL FIX на водной основе. Примерно через 4-5 часов нанесите один слой специального грунта FONDO R.

НАНЕСЕНИЕ

Продукт готов к нанесению, не требует разбавления и нанесения одной рукой. Нанесите продукт на стену специальным шпателем из нержавеющей стали с закругленными углами (статья 636/637), чтобы получить совершенно плоскую поверхность, обеспечив оптимальную стадию обработки текстуры. Каждый 1,5 / 2 квадратных метра свеженанесенный продукт должен быть обработан соответствующим инструментом для получения выбранной текстуры. Его специальная формула позволяет широко открыть разнообразие текстур. Когда продукт полностью высох в глубине поверхности, он украшается выбранным финишным покрытием.

中文

喷漆方法

外观	亮珠光
每升平均涂覆面积 (单层)	1/1,5 平方米
稀释	即用
工作时间	15 - 20分钟
表面干燥	4 - 5 小时
深度干燥 (22° C)	8 - 12 小时
涂刷工具	滚筒刷、刷子
最低温度和最高工作	5° C / 35° C

表面处理

待施工表面必须干燥、光滑并有效隔离。必要时，对不平整处进行填补或修平，直到表面完全平整。12 小时后，刷一层丙烯酸固定剂 Acrifix。隔 4-5 小时后，刷上两层特制底漆 FONDO R。这样可使饰面散发自然光泽，增强装饰的色彩效果。

应用

该产品准备使用，一次不能稀释和应用。用具有圆角的特殊不锈钢刮刀将产品涂抹在墙上 (第636/637号)，以获得完美平坦的表面，使支撑体达到纹理加工的最佳阶段。每平方米 1.5平方米的新产品，应与适当的工具一起工作，以获得选择的纹理，其特殊领域允许非常宽。开放的工作寿命，所以湿产品可以用适合的工具加



Giolli Srl Industria Colori

Via Enzo Ferrari, sn - 61036 Colli al Metauro (PU) - Italy

Tel. +39 0721 899 935 - Fax +39 0721 876 065 - info@colorificiogiolli.it

www.colorificiogiolli.it