

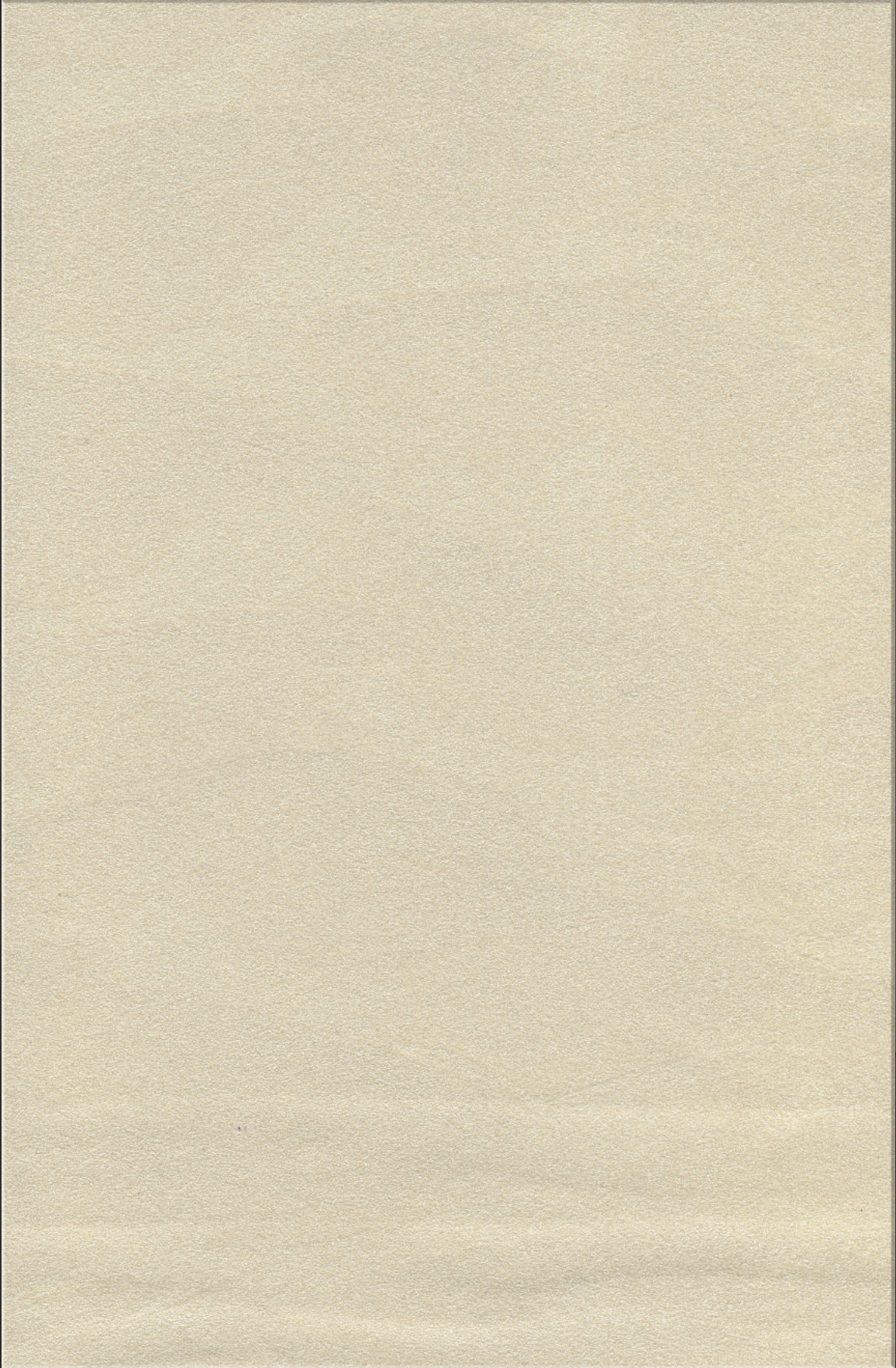


ARGENTEA

Pittura decorativa ad effetto
velluto con riflessi argentati

*Velvety and silvered
decorative paint*

TEXTURE ARGENTEA

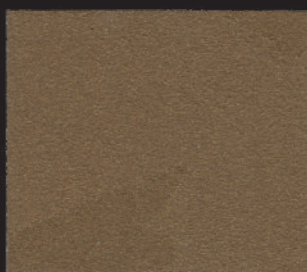


FORMULARIO ARGENTEA

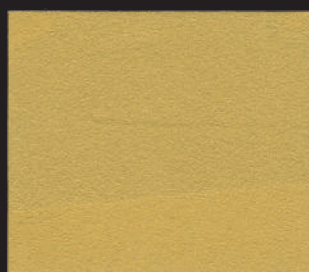
CODICE CODE	0,750 LT	2,5 LT
A1 XXX	60 ML	200 ML
A4 XXX	10 ML	33 ML

CODICE CODE	0,750 LT	2,5 LT
A1 XXX + YYY	40 ML + 20 ML	130 ML + 710 ML
A4 XXX + YYY	6 ML + 4 ML	20 ML + 13 ML

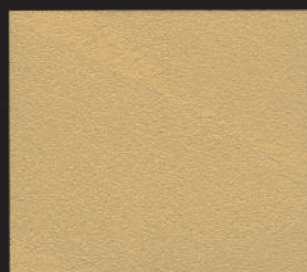
BASE ORO BIANCO



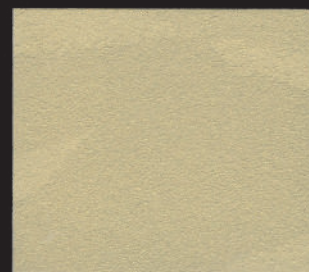
A01 554



A01 504



A01 518



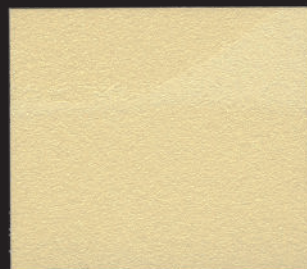
A01 516



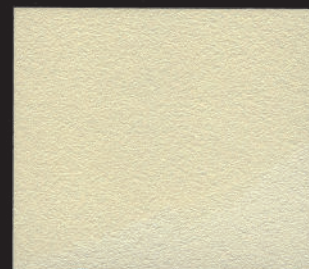
A04 554



A04 504



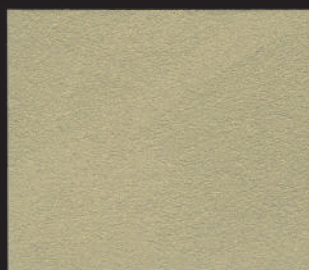
A04 518



A04 516



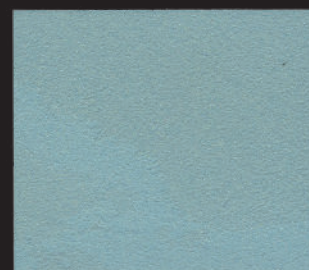
A01 568



A01 570



A01 502



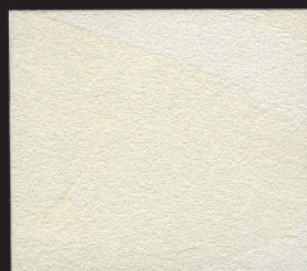
A01 512



A04 568



A04 570



ARGENTEA
BASE ORO BIANCO



A04 512



A1 562 + 518



A1 562 + 502



A1 562 + 524



A1 562 + 516



A4 562 + 518



A4 562 + 502



A4 562 + 524



A4 562 + 516



A1 536



A1 510



A1 566



A1 562 + 536



A4 536



A4 510



A4 566



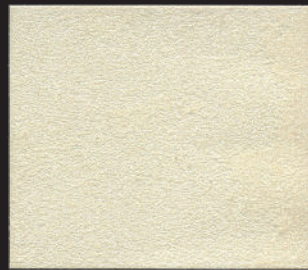
A4 562 + 536



A1 554 + 564



A1 568



A1 570



A1 528



A4 554 + 564



A4 568



A4 570



A4 528



A1 562



A1 502



A1 508



A1 524



ARGENTEA BASE
ARGENTO



A4 502



A4 508



A4 524



A1 504



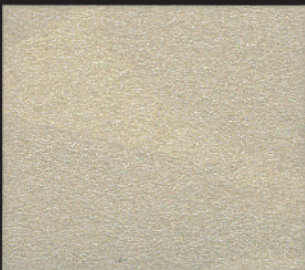
A1 518



A1 516+518



A1 516



A4 504



A4 518



A4 516+518



A4 516



A1 554



A1 528 + 554



A1 574



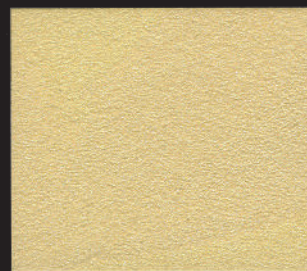
A1 572



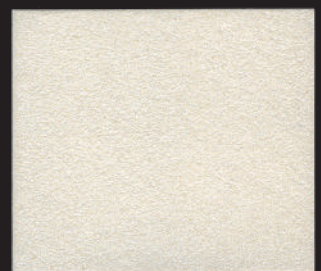
A4 554



A4 528 + 554



A4 574



A4 572



A1 542



A1 552



A1 552 + 538



A1 520



A4 542



A4 552



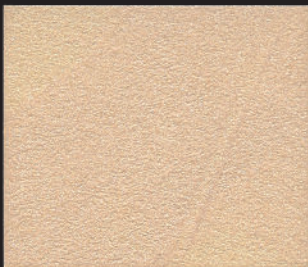
A4 552 + 538



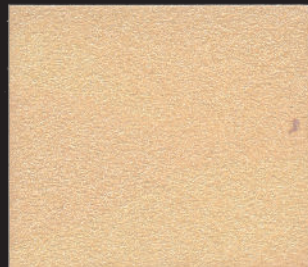
A4 520



A1 538



A1 534



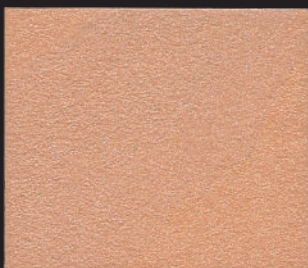
A1 530



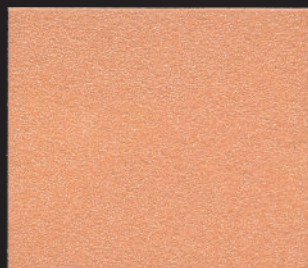
A1 532



A4 538



A4 534



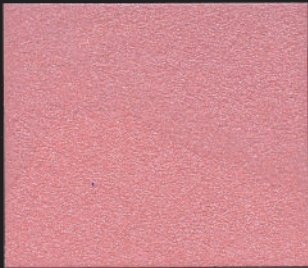
A4 530



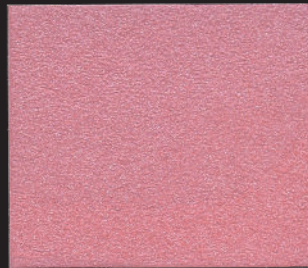
A4 532



A1 542 + 564



A1 550



A1 548



A1 524 + 548



A4 542 + 564



A4 550



A4 548



A4 524 + 548



A1 556 + 548



A1 556



A1 556 + 558



A1 512



A4 556 + 548



A4 556



A4 556 + 558



A4 512



A1 558



A1 560 + 558



A1 560



A1 514



A4 558



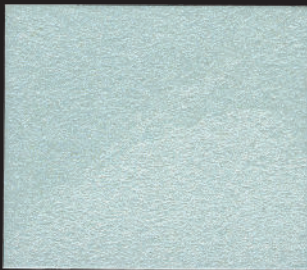
A4 560 + 558



A4 560



A4 514



A1 564



A1 576



A1 500



A1 578



A4 564



A4 576



A4 500



A4 578

ARGENTEA

IT SISTEMA DI APPLICAZIONE

CARATTERISTICHE TECNICHE
Aspetto:Satinato riflettente
Resa media per L (a una mano): 8 - 10 mq
Peso specifico:0,85 ± 0,02
Diluzione:A spatola: pronto all'uso, a pennello: con acqua al 10-25%, a seconda del grado di sabbiatatura desiderato
Tempo di lavorabilità:20 - 30 minuti
Essiccazione superficiale: 2 - 3 ore
Essiccazione in profondità (a 22°C): 8 - 12 ore
Attrezzi per l'applicazione: Spatola inox, pennello, tampone
Temperatura min. di lavorazione: 5° C

PREPARAZIONE DEL PRODOTTO

Tramite una siringa graduata aspirare dal Toner la quantità indicata per ottenere il colore prescelto e riversarlo nella confezione di Argentea. Quindi mescolare per mezzo di una spatola fino ad ottenere una miscela di colore perfettamente uniforme.

PREPARAZIONE DEL FONDO

La superficie deve essere asciutta, liscia e ben isolata. Se necessario, stuccare o rasare le imperfezioni fino ad ottenere una superficie perfettamente planare. Dopo circa 12 ore applicare una mano di fissativo acrilico all'acqua ACRILFIX. Dopo circa 4-5 ore applicare due mani dello speciale fondo liscio per decorativi FONDO "L". In questo modo la finitura acquisterà la sua naturale luminosità in grado di far risaltare gli aspetti cromatici del decoro. Le particolari caratteristiche del FONDO "L", permettono al momento della finitura di avere un tempo di lavorabilità molto ampio che consente di poter operare senza il rischio di rendere visibili le giunte tra le diverse fasi della lavorazione.

STESURA DELLA FINITURA CON SPATOLA

Applicare la prima mano di prodotto in maniera uniforme sull'intera superficie per mezzo dell'apposita spatola smussata in acciaio inox. A distanza di 6-8 ore, a superficie perfettamente asciutta, applicare la seconda mano portando il supporto ad uno stadio ottimale, e procedere subito a prodotto umido con la lavorazione a seconda dell'effetto desiderato: nuvolato, tirato a spatola, tamponato con l'apposito attrezzo.

PENNELLO

Diluire Argentea effetto seta con il 10-25% di acqua. Applicare una prima mano di prodotto utilizzando lo speciale pennello. Dopo 6-8 ore, quando il prodotto è perfettamente asciutto, applicare la seconda mano incrociata.

I colori di questo catalogo possono essere riprodotti utilizzando il Sistema Colorimetrico Giolli - GIOLLIMIX.

EN APPLICATION SYSTEM

TECHNICAL CHARACTERISTICS
Appearance:Reflective satin finish
Average coverage per litre (one coat):8 -10 sq.m
Specific weight:0,85 ± 0,02
Dilution:Spatule: ready to use, Brush: with water to 10-25%, depending on the degree of desired sandblasting
Workability time:20 ÷ 30 minutes
Touch dry:2 ÷ 3 hours
Complete drying time (at 22° C): 8 ÷ 12 hours
Tools:Stainless steel spatula, brush, pad
Working temperature:5° C

PRODUCT PREPARATION

Using a graded syringe, suck up the amount of Toner indicated to obtain the chosen colour, and pour it into the tin of Argentea silk effect. Stir with a spatula until the mixture has a perfectly even colour.

SURFACE PREPARATION

The surface must be dry, smooth and properly isolated. If necessary, fill or sand away imperfections until you have a perfectly flat surface. After approximately 12 hours, apply a coat of ACRILFIX water-based acrylic fixative. After approximately 4-5 hours apply two coats of the special FONDO "L". In this way, the finish will take on its natural sheen and bring out the chromatic aspects of the decor. The special characteristics of the FONDO "L" provide a high workability time that allows the work to be completed without the risk of the joints between the various phases becoming visible.

APPLYING THE FINISH SPATULA

Apply the first coat of product evenly over the whole surface, using the special blunt stainless steel spatula provided. After 6-8 hours, when the surface is perfectly dry, apply the second coat to bring the surface up to optimum conditions (before the final coat). After 6-8 hours, apply the third coat of Argentea silk effect and while the product is still damp work it immediately to give the finish required. Clouded, Spatulated, or Buffed with the pad provided.

BRUSH

Dilute Argentea Silk effect with 10-25% water. Apply a first coat of base paint using the special brush. After 6-8 hours, when the product is perfectly dry, apply the second coat crossing over the brush strokes as you work. The colours in this catalogue can all be reproduced using the Giolli Colour System.

FR SYSTÈME D'APPLICATION

CARACTÉRISTIQUES TECHNIQUES
Aspect :Satiné réfléchissant
Rendement moyen par litre (à une couche) : 8 - 10 m²
Poids spécifique:0,85 ± 0,02
Dilution :Spatule: prêt à l'emploi, Brosse: avec de l'eau à 10-25%, selon le degré de grenailage souhaité
Temps utile de travail:20 - 30 minutes
Séchage hors poussière:2- 3 heures
Séchage en profondeur (à 22° C) : 8 - 12 heures
Outils d'application:spatule inox, pinceau, tampon
Température min. de travail:5° C

PRÉPARATION DU PRODUIT

À l'aide d'une seringue graduée, aspirer la quantité indiquée de Colorant afin d'obtenir la couleur choisie et l'injecter dans le pot d'Argentea Effet soie. Mélanger ensuite à l'aide d'une spatule jusqu'à ce que la couleur soit parfaitement uniforme.

PRÉPARATION DU FOND

La surface doit être sèche, lisse et bien isolée. Si nécessaire, mastiquer ou niveler les imperfections jusqu'à ce que la surface soit parfaitement plane. Après environ 12 heures, appliquer une couche de fixatif acrylique à l'eau ACRILFIX. Après environ 4 à 5 heures, appliquer deux couches de FONDO "L". Ainsi faisant, la finition acquerra sa luminosité naturelle et pourra faire ressortir les effets chromatiques. Les caractéristiques particulières de FONDO "L", d'avoir un temps utile de travail très long : on ne risque donc pas de voir les raccords entre les différentes phases de travail.

ÉTALEMENT DE LA FINITION SPATULE

Appliquer la première couche de produit de manière uniforme sur toute la surface à l'aide de la spatule arrondie en acier inox prévue à cet effet. Après 6 à 8 heures, une fois la surface parfaitement sèche, appliquer la deuxième couche pour rendre le support optimal (avant la couche finale). Après 6 à 8 heures, appliquer la troisième couche d'Argentea Effet soie en nivelant et procéder tout de suite, avec le produit humide, à la réalisation de l'effet désiré (Nuagé, Tiré à la spatule, Tamponné) avec l'outil spécifique.

BROSSE

Diluer Argentea Effet Soie avec 10-25% d'eau. Appliquer une première couche de fond avec le pinceau prévu à cet effet. Après 6 à 8 heures, avec le produit parfaitement sec, appliquer la deuxième couche en donnant des coups de pinceau irréguliers et croisés. Les couleurs de ce catalogue peuvent également être reproduites avec le Nuancier Giolli.

RU СИСТЕМА НАНЕСЕНИЯ КРАСКИ

ТЕХНИЧЕСКИЕ ХАРАКТЕРИСТИКИ

Внешний вид:шелковисто-переливающийся
Средний расход 1 л (в один слой): 8 - 10 м²/л
Удельный вес:0,85 ± 0,02
Разбавление:Нанесение: Кельма -шпатель; готово к применению. Кисть -Валик: развести водой на 10-25 % в зависимости от желаемого результата отделки.
Жизнеспособность:20-30 мин
Высыхание поверхности:2-3 часа
Высыхание (при 22°С): 8-12 часов
Инструмент для нанесения: стали, кисть, тампон
Температура нанесения:5° C

ПОДГОТОВКА СОСТАВА

Наполняя градуированный шприц указанным для получения выбранного цвета количеством пигмента вылить его содержимое в банку с Argentea stucco seta. Затем размешать шпателем до получения полностью однородного цвета.

ПОДГОТОВКА ГРУНТА

Поверхность должна быть чистой, гладкой и хорошо изолированной. Поэтому при необходимости поверхность надо как следует ошпакуютурить или вышпаклевать, чтобы она стала абсолютно ровной. Приблизительно через 12 часов нанести один слой водорастворимого акрилового фиксирующего грунта ACRILFIX. Приблизительно через 4-5 часов нанести два слоя специального FONDO "L". Благодаря этому финишная отделка приобретает свой натуральный блеск, подчеркивающий цветные особенности декора. Особые характеристики FONDO "L" дают возможность значительно увеличить время работы с финишным материалом, что позволяет избежать риска проявления стыков между участками, отделка которых производилась на различных этапах работы.

НАНЕСЕНИЕ ФИНИШНОГО СЛОЯ ШПАТЕЛЕМ

Нанести с помощью специального шпателя из нержавеющей стали первый слой декоративного материала, равномерно распределяя его по всей поверхности. Через 6-8 часов, когда поверхность полностью просохнет и сможет хорошо впитывать влагу, нанести второй слой, доведя состояние поверхности до оптимального перед нанесением последнего слоя. Через 6-8 часов нанести третий тонкий слой Stucco seta и сразу же, пока продукт остается влажным, приступить к обработке поверхности способом, зависящим от желаемого декоративного эффекта: Облако (Nuvolato), Выглаженный шпателем (Tirato a spatola), Рисунок, наносимый специальными тампонами (Tirato a sarone e Tamponato).

НАНЕСЕНИЕ ФИНИШНОГО СЛОЯ КИСТЬЮ

Развести Argentea stucco seta приблизительно 10-25% воды. Нанести с помощью специальной кисти первый, грунтовочный, слой. Через 6-8 часов, когда продукт хорошо просохнет, нанести второй слой хаотичными, перекрещивающимися мазками.

AR تطبيق النظام

الشكل: صقيل عاكس
المغطيات ل 1 لتر (وجه واحد): 8 - 10 م²
الوزن النوعي: 0,85 ± 0,02
الخلط: بسكين المعمون. جاهز للاستعمال.
بالفرشاة: الخلط بالماء 10 - 25%.
حسب الدرجة المرغوة
فترة التعامل: 20 - 30 دقيقة
جفاف السطح: 2 - 3 ساعات
جفاف العمق (بدرجة حرارة 22م): 8 - 12 ساعة
أدوات: سكين معمون من الصلب، فرشاة، دكة
أقل درجة حرارة للعمل: 5 مئوية

إعداد المنتج

باستخدام حقنة المترجة لامتصاص كمية التونر المشار اليها للحصول على اللون الذي تريده ثم سكه في حاوية "الرجنتا" Argentea. ثم تخلط بواسطة ملعقة للحصول على خليط من لون متجانس تماما.

تحضير الأساس

يجب أن يكون السطح جاف، سلس و مغزول بشكل جيد. إذا لزم الأمر اصالح عيوب السطح بالمعجونة أو التخلخ للحصول على سطح مسنون تماما. بعد حوالي 12 ساعة، قم بتطبيق طبقة اكثريك مثبتة "فنتير" ACRILFIX بعد حوالي 4-5 ساعات، قم بتطبيق وجهين من دهان FONDO الخاص بالديكور "L". وبهذه الطريقة، فإن التشطيب سوف يكسب سطوعه الطبيعي بحيث تبرز الجوانب اللونية من الديكور. الخصائص المميزة لـ "L" FONDO، تغطي وقتا للعمل لمدة أطول بدون إعطاء فرصة لجعل الاختلاف ظاهر أثناء التجهيز.

صباغة التشطيب (سكين المعمون)

قم بدهن الوجه الأول من المنتج بالتساوي على كامل السطح بواسطة سكين معمون رقيق الطرف ومقاوم للصدأ. بعد 6-8 ساعات، وبعد أن يكون السطح جاف تماما، ادهن الوجه الثاني بحيث تجعل موضع الدهان على الوجه الاكتمل، ثم المضي قدما في العمل والدهان لا يزال رطباً. اعتمادا على النتيجة المرجوة: التشكيل المعمون، أو التشكيل بواسطة الأداة المناسبة.

中文

喷漆方法

技术特点

外观: 反光缎纹
每升平均涂覆面积 (单层): 8 - 10 平方米
比重: 0.85 ± 0.02
稀释: 用刮刀: 即用
如用刷子: 应根据要求的缎纹效果加水 10/25%
工作时间: 20 - 30 分钟
表面干燥: 2 - 3 小时
深度干燥 (22° C): 8 - 12 小时
涂刷工具: 不锈钢刮刀、刷子、垫子
最低工作温度: 5° C

产品制备

用注射器抽吸一些调色剂并将其注入Argentea包装内, 调色剂的量需足以调出所要的颜色。然后用刮刀搅拌直至混合物的颜色完全均匀。

表面制备

待施工表面必须干燥、光滑并有效隔离。必要时, 对不平整处进行填补或修平, 直到表面完全平整。
12 小时后, 刷一层水性丙烯酸固定剂 ACRILFIX。隔4-5 小时后, 刷上两层特制底漆 FONDO "L"。这样可使饰面散发自然光泽, 增强装饰的色彩效果。
底漆 FONDO "L" 的特性使精抛光阶段的工作时间得以大大延长, 这样不同加工阶段之间的接缝就不会显露出来。

饰面涂刷 (刮刀)

使用专用不锈钢斜面刮刀在整个表面均匀刷上第一层漆。
等待 6-8 小时, 让表面完全干燥, 然后再刷第二层漆。在漆仍然湿润的情况下开始工作, 使表面获得预期的效果: 云彩效果, 用刮刀抹平, 或用专用工具 刷上的效果。



Giolli Srl Industria Colori

Via Enzo Ferrari, sn - 61036 Colli al Metauro (PU) - Italy
Tel. +39 0721 899 935 - Fax +39 0721 876 065
www.colorificiogiolli.it - info@colorificiogiolli.it