



CRISTALLO

Pittura sabbiata e metallizzata
con glitter bianchi per interni

*Metallic sandblasted
decorative paint with white
glitters for interiors*

CRISTALLO

I colori di questo catalogo
sono riproducibili anche con il
Sistema Tintometrico Giolli.

*The colours in this catalogue
can all be reproduced using
the Giolli Colour System.*



CRISTALLO

CA 1562



FORMULARIO CRISTALLO

CODICE CODE	0,75 LT	2,5 LT
CA 1 XXX	60 ML	200 ML
CA 2 XXX	30 ML	100 ML
CA 4 XXX	10 ML	33 ML

CODICE CODE	0,75 LT	2,5 LT
CA 1 XXX + YYY	40 ML + 20 ML	130 ML + 70 ML
CA 2 XXX + YYY	20 ML + 10 ML	65 ML + 35 ML
CA 4 XXX + YYY	6 ML + 4 ML	20 ML + 13 ML



562 + 518

562 + 502

562 + 524

562 + 516

CA 1



CA 2



CA 4



536

510

566

562 + 536

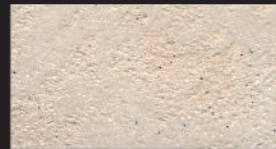
CA 1



CA 2



CA 4



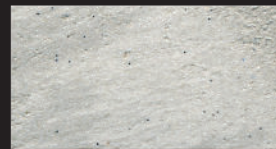
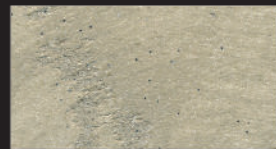
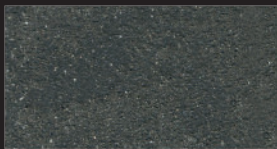
554 + 564

568

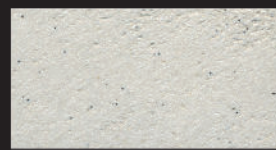
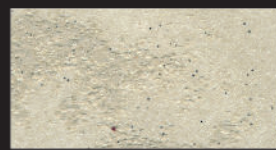
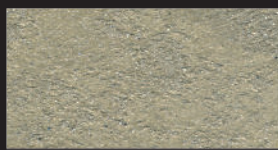
570

528

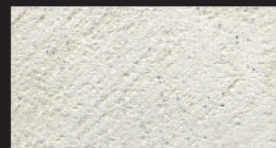
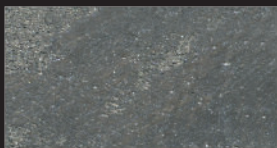
CA 1



CA 2



CA 4



526

502

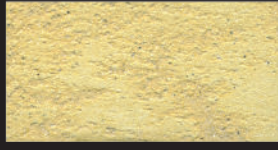
508

524

CA 1



CA 2



CA 4



504

518

516 + 518

516

CA 1



CA 2



CA 4



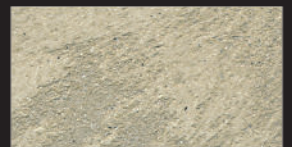
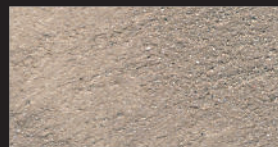
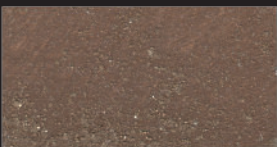
554

528 + 554

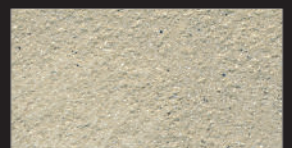
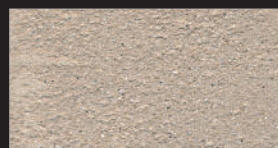
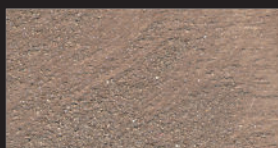
574

572

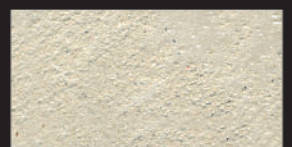
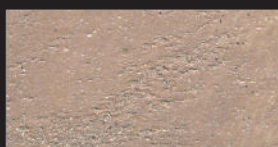
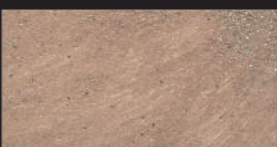
CA 1



CA 2



CA 4



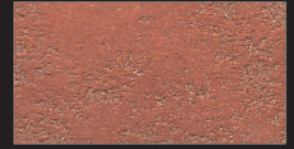
542

552

552 + 538

520

CA 1



CA 2



CA 4



538

534

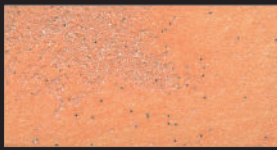
530

532

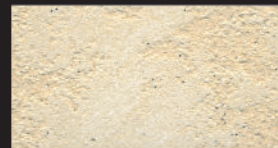
CA 1



CA 2



CA 4



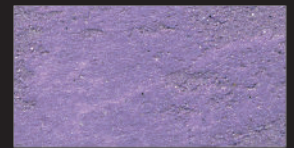
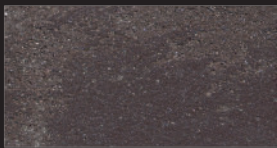
542 + 564

550

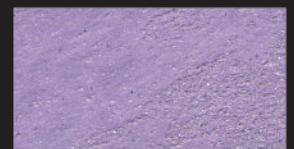
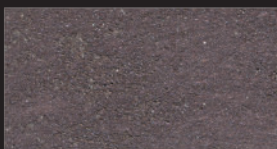
548

524 + 548

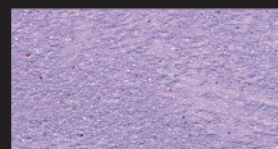
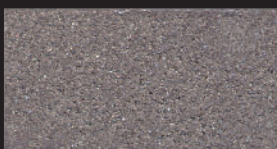
CA 1



CA 2



CA 4



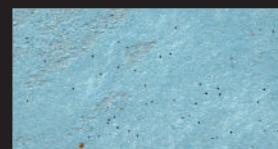
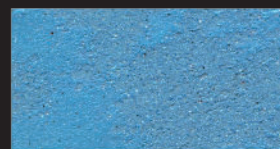
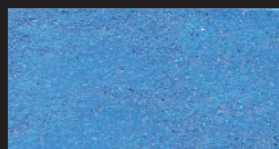
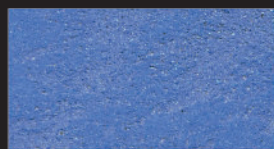
556 + 548

556

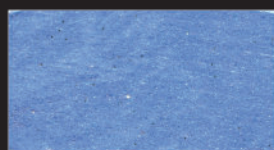
556 + 558

512

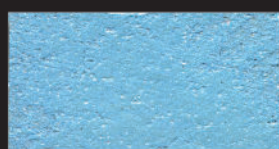
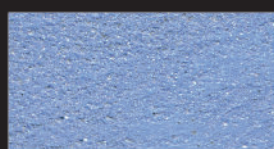
CA 1



CA 2



CA 4



558

560 + 558

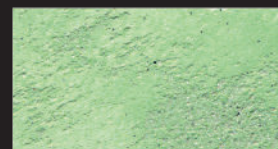
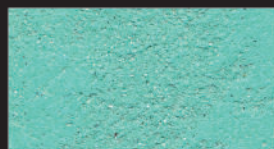
560

514

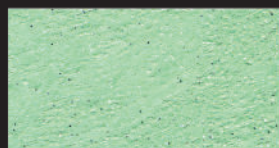
CA 1



CA 2



CA 4



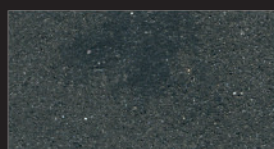
564

576

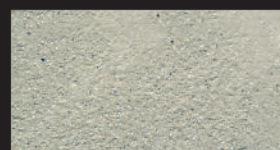
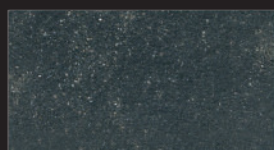
500

578

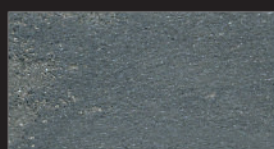
CA 1



CA 2



CA 4

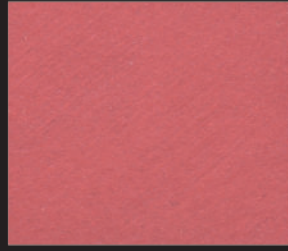




NA 2 542



NA 2 552



NA 2 552 + 538



NA 2 520



NA 4 542



NA 4 552



NA 4 552 + 538



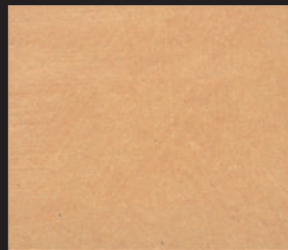
NA 4 520



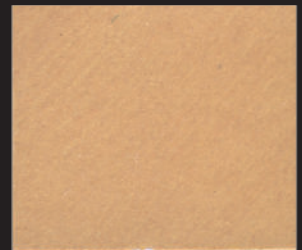
NA 2 538



NA 2 534



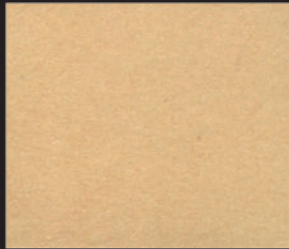
NA 2 530



NA 2 532



NA 4 538



NA 4 534



NA 4 530



NA 4 532



NA 2 542 + 564



NA 2 550



NA 2 548



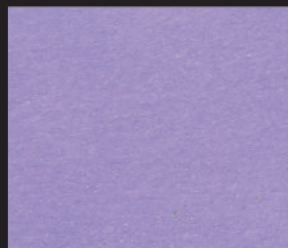
NA 2 524 + 548



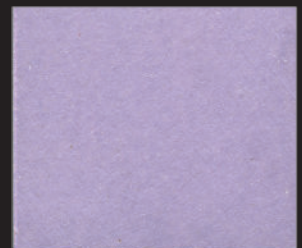
NA 4 542 + 564



NA 4 550



NA 4 548



NA 4 524 + 548



NA 2 556 + 548



NA 2 556



NA 2 556 + 558



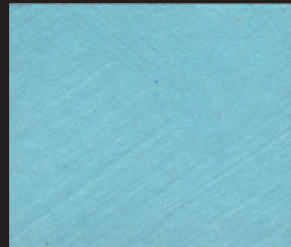
NA 2 512



NA 4 556 + 548



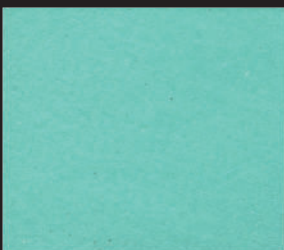
NA 4 556



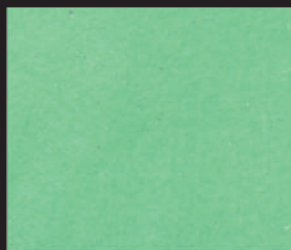
NA 4 556 + 558



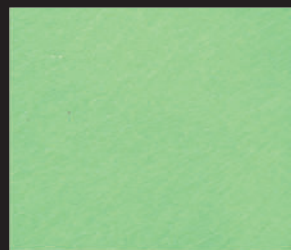
NA 4 512



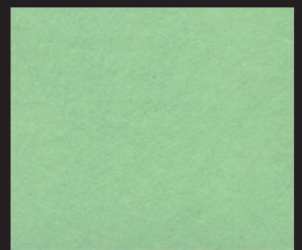
NA 2 558



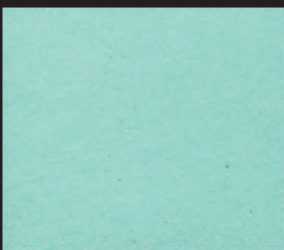
NA 2 560 + 558



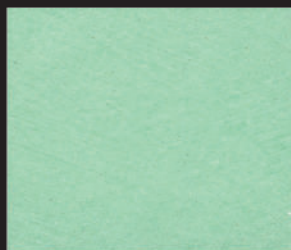
NA 2 560



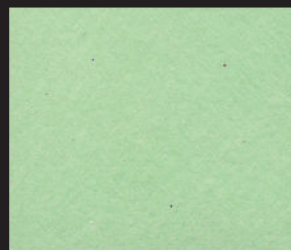
NA 2 514



NA 4 558



NA 4 560 + 558



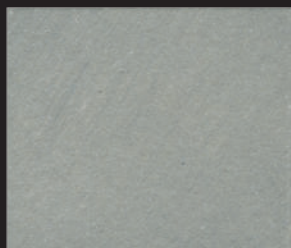
NA 4 560



NA 4 514



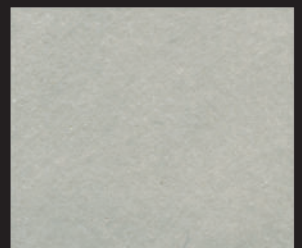
NA 2 564



NA 2 576



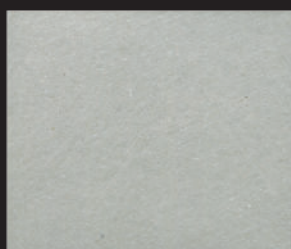
NA 2 500



NA 2 578



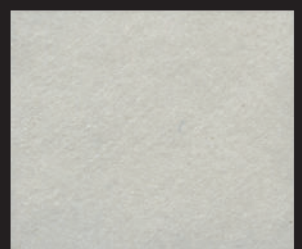
NA 4 564



NA 4 576



NA 4 500



NA 4 578

IT SISTEMA DI APPLICAZIONE

CARATTERISTICHE TECNICHE

Aspetto: Satinato perliscendente
 Resa media per l (a una mano): 8 - 10 mq
 Peso specifico: 1,05 ± 0,02
 Diluizione: 5-15% acqua
 Tempo di lavorabilità: 10 - 20 minuti
 Essiccazione superficiale: 1 - 2 ore
 Essiccazione in profondità (a 22°C): 6 - 8 ore
 Attrezzi per l'applicazione: pennello senza manico (art. 670/629/628)
 Temperatura min. di lavorazione: 5° C

PREPARAZIONE DEL PRODOTTO

Tramite una siringa graduata, aspirare dal toner la quantità indicata per ottenere il colore prescelto e riversarlo nella confezione di Cristallo. Quindi miscelare per mezzo di una spatola fin ad ottenere una miscela di colore perfettamente uniforme.

PREPARAZIONE DEL FONDO

La superficie ci deve essere asciutta, liscia e ben isolata. Se necessario, stuccare o rasare le imperfezioni fin no ad ottenere una superfi cie perfettamente planare. Dopo circa 12 ore applicare una mano di Fissativo acrilico Acrilfix. Dopo 4-5 ore procedere all'applicazione delle due mani dello speciale FONDO L. In questo modo la finitura acquisirà la sua naturale luminosità, in grado di far risaltare gli aspetti cromatici del decoro.

STESURA DELLA FINITURA

Applicare il Cristallo ad una mano utilizzando un pennello senza manico (art. 670/629/628). Il prodotto è pronto all'uso, al diluire con un 5-15% di acqua. Applicare la prima mano di prodotto a pennello in maniera irregolare, attraverso movimenti fluidi e morbidi, in modo coprire uniformemente la parete. Una volta steso il prodotto sulla superficie con la punta del pennello scarico cercare di distribuire la sabbiolina presente all'interno del Cristallo in modo uniforme.

EN APPLICATION SYSTEM

TECHNICAL CHARACTERISTICS

Appearance: Opalescent finish
 Average coverage per litre (one coat): 8 - 10 sq.m
 Specific weight: 1,05 ± 0,02
 Dilution: 5-15% with water
 Workability time: 10 - 20 minutes
 Touch dry: 1 - 2 hours
 Complete drying time (at 22° C): 6 - 8 hours
 Tools: Brush with no handle (art. 670/629/628)
 Working temperature: 5° C

PRODUCT PREPARATION

To colour an entire 2.5 L tin of neutral base, pour the contents of the Toner into the tin. Alternatively, to colour an 0.750 L tin of Neutral, use a graduated syringe to suck up the amount of Toner indicated to obtain the colour required, and pour it into the tin of Cristallo. Stir until the mixture takes on a perfectly even colour.

SURFACE PREPARATION

The surface must be dry, smooth and pro-perly isolated. If necessary, fill or sand away imperfections until you have a perfectly flat surface. After approximately 12 hours, apply a coat of Acrilfix acrylic fixative. After 4-5 hours apply two coats of the special Smooth Base for FONDO L. In this way, the finish will take on its natural sheen and bring out the chromatic aspects of the decor.

APPLICATION

Apply Cristallo in one coat using a brush with no handle (art. 670/629/628). The product is ready for use, it can be diluted with max 5-15% water. Apply the first coat of the product in an irregular manner using the brush, painting in soft, fluid strokes, so as to cover the wall evenly. Once the product has been applied to the surface, use the tip of the empty brush to distribute the sand present in Cristallo evenly.

FR SYSTÈME D'APPLICATION

CARACTÉRISTIQUES TECHNIQUES

Aspect : Perlé velouté
 Rendement moyen par litre (à une couche): 8 - 10 m²
 Poids spécifique : 1,05 ± 0,02
 Dilution: 5-15% avec eau
 Temps utile de travail : 10 - 20 minutes
 Séchage hors poussière : 1 - 2 heures
 Séchage en profondeur (à 22° C) : 6 - 8 heures
 Outils d'application Pinceau sans manche (art. 670/629/628).
 Température min. de travail : 5° C

PRÉPARATION DU PRODUIT

Pour colorer la base neutre de 2,5 litres, verser tout le contenu du Colorant dans le pot. En revanche, dans le cas où l'on voudrait colorer le Neutre de 0,750 litres, utiliser une seringue graduée pour aspirer la quantité indiquée de Colorant afin d'obtenir la couleur choisie et l'injecter dans le pot de Cristallo. Mélanger ensuite jusqu'à ce que la couleur soit parfaitement uniforme.

PRÉPARATION DU FOND

La surface doit être sèche, lisse et bien isolée. Si nécessaire, mastiquer ou niveler les imperfections jusqu'à ce que la surface soit parfaitement plane. Après environ 12 heures, appliquer une couche de Fixatif acrylique Acrilfix. Après 4 à 5 heures, procéder à l'application des deux couches du FONDO L pour peintures de finition. Ainsi faisant, la finition acquerra sa luminosité naturelle et pourra faire ressortir les effets chromatiques.

ÉTALEMENT DE LA FINITION

Appliquer une couche de Cristallo à l'aide d'un pinceau sans manche (art. 670/629/628). Le produit est prêt à l'emploi. Diluer au maximum avec 5-15% d'eau. Appliquer une première couche de produit au pinceau de manière irrégulière, avec des mouvements fluides et souples, en recouvrant uniformément le mur. Après avoir appliqué le produit sur la surface, et la pointe du pinceau étant déchargée, distribuer le sable présent à l'intérieur de Cristallo de façon uniforme.

RU СИСТЕМА НАНЕСЕНИЯ КРАСКИ

ТЕХНИЧЕСКИЕ ХАРАКТЕРИСТИКИ

Внешний вид: перламутрово-бархатистый
 Средний расход 1 л (в один слой): 8 - 10 м² / л
 Удельный вес: 1,05 ± 0,02
 Разбавление: макс. 5-15% воды
 Жизнеспособность: 10 - 20 мин
 Высыхание поверхности: 1 - 2 часа
 Глубокое высыхание (при 22°С): 6 - 8 часов
 Инструмент для нанесения: убка, тампон, кисть, шпатель
 Температура нанесения: 5° C

ПОДГОТОВКА СОСТАВА

Чтобы заколеровать банку нейтральной базы объемом 2,5 л, следует вылить в нее всё содержимое банки с пин'ментом. В случае необходимости заколеровать банку нейтральной базы объемом 0,750 л следует использовать "радиурованный шприц, в который набирается указанное для получения желаемого цвета количество пин'мента и выливается в банку с Cristallo. Затем содержимое следует перемешать до получения полностью однородного цвета.

ПОДГОТОВКА ГРУНТА

Поверхность должна быть чистой, "ладкой и хорошо изолированной. Поэтому при необходимости поверхность надо как следует оштукатурить или вышпаклевать, чтобы она стала абсолютно ровной.

Приблизительно через 12 часов нанести один слой водорастворимого "акрилового" фиксующего "грунта Acrilfix. Через 4-5 часов нанести два слоя специального "грунта для декоративных материалов FONDO L. Благодаря этому финишная отделка приобретает свой натуральный блеск, подчеркивающий цветные особенности декора.

НАНЕСЕНИЕ ФИНИШНОГО СЛОЯ

Нанести краску Cristallo в два слоя, пользуясь специальной кистью без ручки (art. 670/629/628). Краска продается готовой к использованию, допускается разбавление водой (не более 5-15%). Нанести кистью первый слой, делая плавные, мягкие мазки в разные стороны, чтобы покрыть краской всю поверхность однородным образом. После нанесения на поверхность первого слоя размешать концом чистой кисти краску Cristallo так, чтобы присутствующие в ней мелкие частицы распределились равномерно по объему.

AR تطبيق النظام

中文 喷漆方法

المظهر: لؤلؤي لامع
 المغطيات لكل لتر (وجه واحد): 8 - 10 م² مربع
 الوزن المحد: 1,05 ± 0,02
 التخفيف: جاهز للاستعمال، على الأكثر 5-15% ماء
 مدة التعامل: 10 - 20 دقيقة
 مدة جفاف السطح: 1-2 ساعة
 مدة الجفاف في العمق (بحرارة 22°م): 6-8 ساعات
 العمل: فرشاة اسطوانية، فرشاة أقل درجة حرارة عند العمل: 5° م

المظهر: لؤلؤي لامع
 المغطيات لكل لتر (وجه واحد): 8 - 10 م² مربع
 الوزن المحد: 1,05 ± 0,02
 التخفيف: جاهز للاستعمال، على الأكثر 5-15% ماء
 مدة التعامل: 10 - 20 دقيقة
 مدة جفاف السطح: 1-2 ساعة
 مدة الجفاف في العمق (بحرارة 22°م): 6-8 ساعات
 العمل: فرشاة اسطوانية، فرشاة أقل درجة حرارة عند العمل: 5° م

المظهر: لؤلؤي لامع
 المغطيات لكل لتر (وجه واحد): 8 - 10 م² مربع
 الوزن المحد: 1,05 ± 0,02
 التخفيف: جاهز للاستعمال، على الأكثر 5-15% ماء
 مدة التعامل: 10 - 20 دقيقة
 مدة جفاف السطح: 1-2 ساعة
 مدة الجفاف في العمق (بحرارة 22°م): 6-8 ساعات
 العمل: فرشاة اسطوانية، فرشاة أقل درجة حرارة عند العمل: 5° م

المظهر: لؤلؤي لامع
 المغطيات لكل لتر (وجه واحد): 8 - 10 م² مربع
 الوزن المحد: 1,05 ± 0,02
 التخفيف: جاهز للاستعمال، على الأكثر 5-15% ماء
 مدة التعامل: 10 - 20 دقيقة
 مدة جفاف السطح: 1-2 ساعة
 مدة الجفاف في العمق (بحرارة 22°م): 6-8 ساعات
 العمل: فرشاة اسطوانية، فرشاة أقل درجة حرارة عند العمل: 5° م

المظهر: لؤلؤي لامع
 المغطيات لكل لتر (وجه واحد): 8 - 10 م² مربع
 الوزن المحد: 1,05 ± 0,02
 التخفيف: جاهز للاستعمال، على الأكثر 5-15% ماء
 مدة التعامل: 10 - 20 دقيقة
 مدة جفاف السطح: 1-2 ساعة
 مدة الجفاف في العمق (بحرارة 22°م): 6-8 ساعات
 العمل: فرشاة اسطوانية، فرشاة أقل درجة حرارة عند العمل: 5° م

المظهر: لؤلؤي لامع
 المغطيات لكل لتر (وجه واحد): 8 - 10 م² مربع
 الوزن المحد: 1,05 ± 0,02
 التخفيف: جاهز للاستعمال، على الأكثر 5-15% ماء
 مدة التعامل: 10 - 20 دقيقة
 مدة جفاف السطح: 1-2 ساعة
 مدة الجفاف في العمق (بحرارة 22°م): 6-8 ساعات
 العمل: فرشاة اسطوانية، فرشاة أقل درجة حرارة عند العمل: 5° م

المظهر: لؤلؤي لامع
 المغطيات لكل لتر (وجه واحد): 8 - 10 م² مربع
 الوزن المحد: 1,05 ± 0,02
 التخفيف: جاهز للاستعمال، على الأكثر 5-15% ماء
 مدة التعامل: 10 - 20 دقيقة
 مدة جفاف السطح: 1-2 ساعة
 مدة الجفاف في العمق (بحرارة 22°م): 6-8 ساعات
 العمل: فرشاة اسطوانية، فرشاة أقل درجة حرارة عند العمل: 5° م

المظهر: لؤلؤي لامع
 المغطيات لكل لتر (وجه واحد): 8 - 10 م² مربع
 الوزن المحد: 1,05 ± 0,02
 التخفيف: جاهز للاستعمال، على الأكثر 5-15% ماء
 مدة التعامل: 10 - 20 دقيقة
 مدة جفاف السطح: 1-2 ساعة
 مدة الجفاف في العمق (بحرارة 22°م): 6-8 ساعات
 العمل: فرشاة اسطوانية، فرشاة أقل درجة حرارة عند العمل: 5° م

المظهر: لؤلؤي لامع
 المغطيات لكل لتر (وجه واحد): 8 - 10 م² مربع
 الوزن المحد: 1,05 ± 0,02
 التخفيف: جاهز للاستعمال، على الأكثر 5-15% ماء
 مدة التعامل: 10 - 20 دقيقة
 مدة جفاف السطح: 1-2 ساعة
 مدة الجفاف في العمق (بحرارة 22°م): 6-8 ساعات
 العمل: فرشاة اسطوانية، فرشاة أقل درجة حرارة عند العمل: 5° م

技术特点

外观：亮珠光
 每升平均涂覆面积（单层）：8-10 平方米
 比重：1.05 ± 0.02
 稀释：即用，5-15 % 的水
 工作时间：10 - 20 分钟
 表面干燥：1 - 2 小时
 涂刷工具：滚筒刷、刷子
 最低工作温度：5°C

产品制备

用注射器抽取一些调色剂并將其注入 Cristallo 包装内，调色剂的量需足以调出所需要的颜色。然后用刮刀搅拌均匀至混合物的颜色完全均匀。

表面制备

待施工表面必须干燥、光滑并有效隔离。必要时，对不平整处进行填补或修平，直到表面完全平整。12 小时后，刷一层丙烯酸固定剂 Acrilfix。隔 4-5 小时后，刷上两层特制底漆 FONDO L。这样可使饰面散发自然光泽，增强装饰的色彩效果。

涂刷面漆

用没有手柄的刷子刷两层 Cristallo (产品号 670/629/628)。产品可立即使用，最多可以用 5-15% 的水稀释。用刷子以不规则的方式刷第一层产品，动作流畅而柔软，均匀涂抹壁板。把产品在表面上铺开，用不沾油漆的刷子尖端将 Cristallo 内的小砂砾均匀地铺展开来。