



Linea GiolliDeco

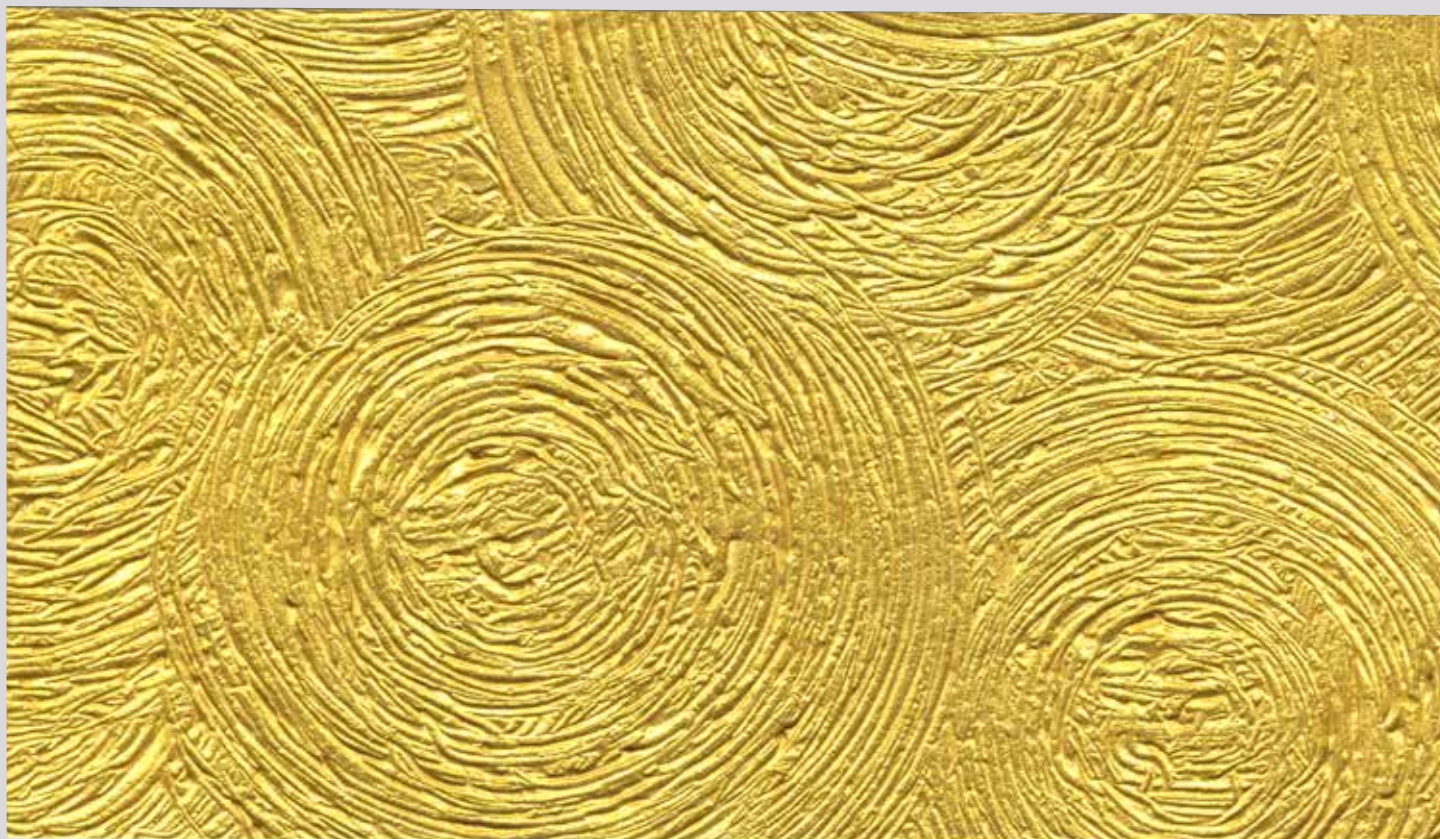
Italian Decorative Style

MILLENNIUM

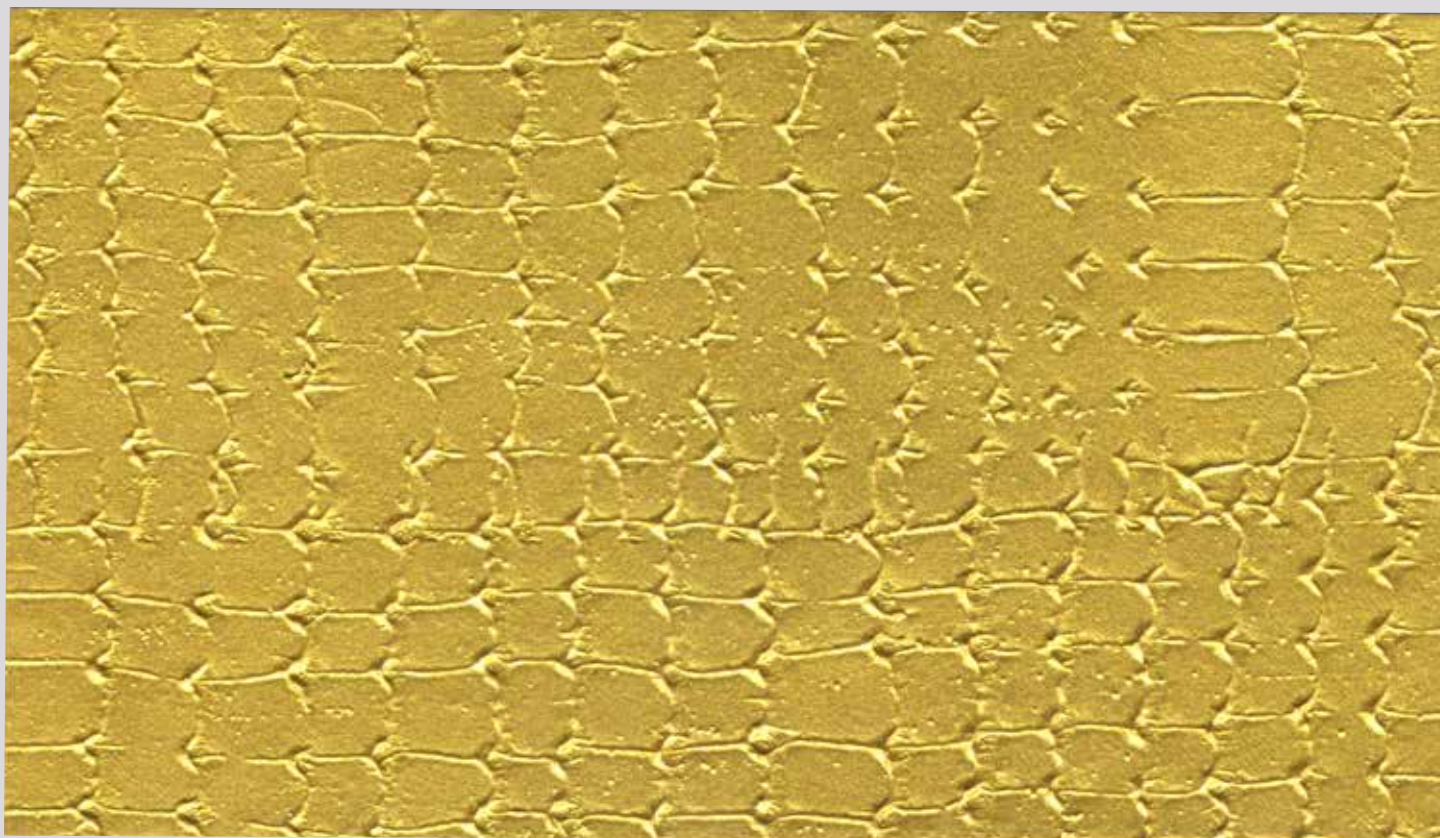
Pittura acrilica metallizzata
per interni ed esterni

*Acrylic resin-based metallic paint
for interiors and exteriors*

MILLENNIUM

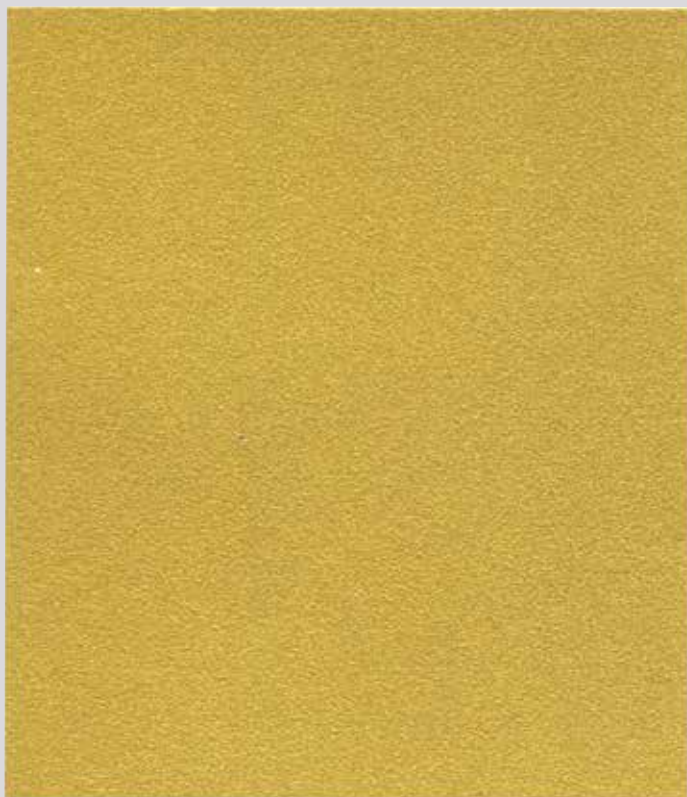


EFFETTO CONCENTRICO - KRONOS XS + MILLENNIUM BASE ORO



EFFETTO CROKO - KRONOS XS + MILLENNIUM BASE ORO

MILLENNIUM
ORO



MILLENNIUM BASE ORO



GIOLLISAND R + MO 508 (0,75 lt 100 ml) (2,5 lt 330 ml)



MILLENNIUM BASE ORO



MO 508 (0,75 lt 100 ml) (2,5 lt 330 ml)



MO 1 558 (0,75 lt 10 ml) (2,5 lt 33 ml)



MO 542 (0,75 lt 10 ml) (2,5 lt 33 ml)



MO 562 (0,75 lt 10 ml) (2,5 lt 33 ml)



MO 2 558 (0,75 lt 50 ml) (2,5 lt 170 ml)

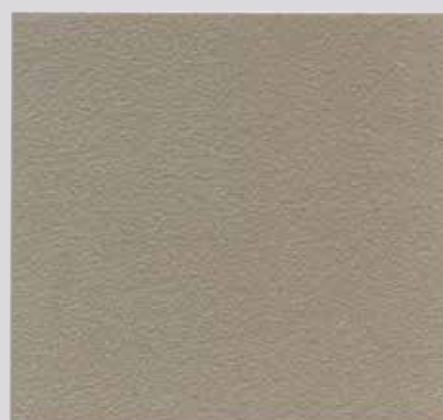
MILLENNIUM
ARGENTO



MILLENNIUM BASE ARGENTO



MA 556 (0,75 lt 70 ml) (2,5 lt 230 ml)



MA 554 (0,75 lt 100 ml) (2,5 lt 330 ml)



MA 1 564 (0,75 lt 30 ml) (2,5 lt 100 ml)



MA 2 564 (0,75 lt 50 ml) (2,5 lt 170 ml)



MA 3 564 (0,75 lt 150 ml) (2,5 lt 500 ml)



MILLENNIUM BASE ARGENTO



GIOLLI SAND + MA 554 (0,75 lt 100 ml) (2,5 lt 330 ml)

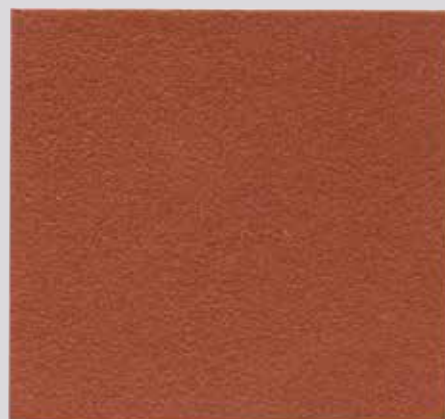
MILLENNIUM RAME



MILLENNIUM BASE RAME



MR 2 552 (0,70 lt 70 ml) (2,5 lt 230 ml)



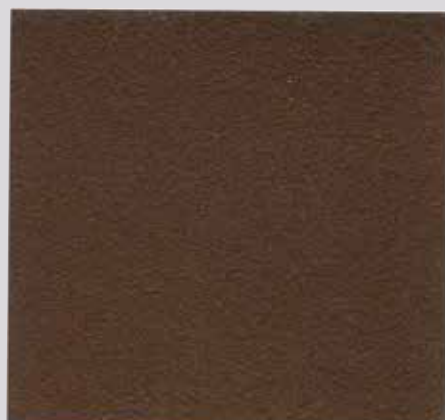
MR 1 552 (0,75 lt 20 ml) (2,5 lt 66 ml)



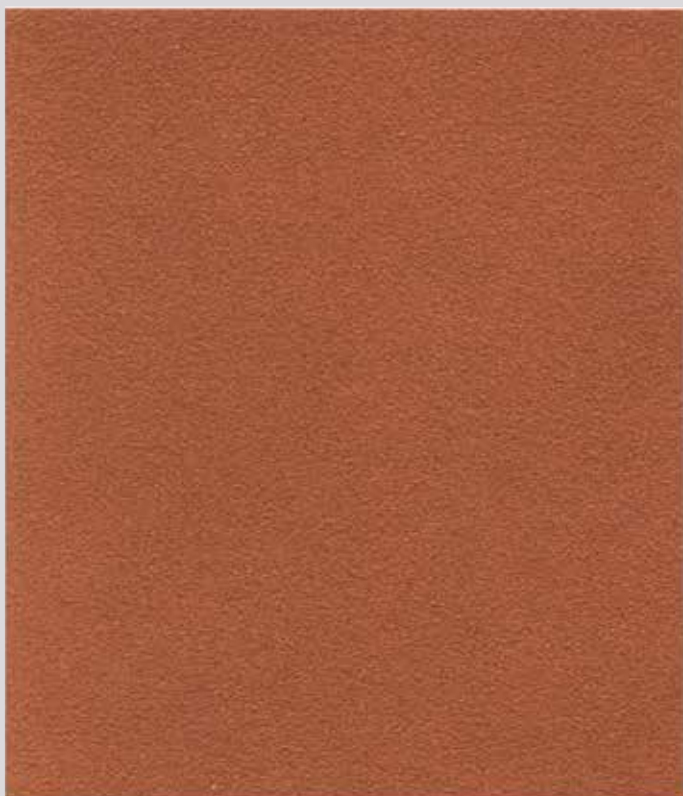
MR 526 (0,75 lt 100 ml) (2,5 lt 330 ml)



MR 554 (0,75 lt 30 ml) (2,5 lt 100 ml)



MR 564 (0,75 lt 100 ml) (2,5 lt 330 ml)



MILLENNIUM BASE RAME



GIOLLISAND R + MR 1 552 (0,750 lt 20 ml) (2,5 lt 66 ml)

MILLENNIUM



IT SISTEMA DI APPLICAZIONE

CARATTERISTICHE TECNICHE
Aspetto: Lucido perléscente
Resa media per L (a una mano): 8 - 10 mq
Peso specifico: 1,05 ± 0,02
Diluizione: Pronto all'uso, al max 5% acqua
Tempo di lavorabilità: 10 - 20 minuti
Essiccazione superficiale: 1 - 2 ore
Essiccazione in profondità (a 22°C): 6 - 8 ore
Attrezzi per l'applicazione: rullo, pennello, guanto, spatola
Temperatura min. di lavorazione: 5° C

PREPARAZIONE DEL PRODOTTO

Tramite una siringa graduata, aspirare dal toner la quantità indicata per ottenere il colore prescelto e riversarlo nella confezione di MILLENNIUM. Quindi miscelare per mezzo di una spatola fin ad ottenere una miscela di colore perfettamente uniforme.

PREPARAZIONE DEL FONDO

La superficie deve essere asciutta, liscia e ben isolata. Se necessario, stuccare o rasare le imperfezioni fino ad ottenere una superficie perfettamente planare. Dopo circa 12 ore applicare una mano di Fissativo acrilico Acrilfix. Dopo 4-5 ore procedere all'applicazione delle due mani dello speciale FONDO L. In questo modo la finitura acquisterà la sua naturale luminosità, in grado di far risaltare gli aspetti cromatici del decoro.

STESURA DELLA FINITURA

Diluire Millennium con il 5% di acqua e applicarlo a due mani. Applicare la prima mano di prodotto a pennello cercando di coprire uniformemente il supporto. A distanza di 4 - 6 ore, una volta ottenuta la completa essiccazione della prima mano, applicare la seconda mano de Millennium. Con l'apposito pennello riprodurre dei movimenti incrociati sulla parete.

EN APPLICATION SYSTEM

TECHNICAL CHARACTERISTICS
Appearance: Opalescent finish
Average coverage per litre (one coat): 8 - 10 sq.m
Specific weight: 1,05 ± 0,02
Dilution: Max. 5% with water
Workability time: 10 - 20 minutes
Touch dry: 1 - 2 hours
Complete drying time (at 22° C): 6 - 8 hours
Tools: Pad, brush
Working temperature: 5° C

PRODUCT PREPARATION

Using a syringe, aspire toner from the amount indicated to achieve the color chosen and pour it in the can of MILLENNIUM. Then mix by a spatula to obtain a color mix perfectly uniform.

SURFACE PREPARATION

The surface must be dry, smooth and pro-perly isolated. If necessary, fill or sand away imperfections until you have a perfectly flat surface. After approximately 12 hours, apply a coat of Acrilfix acrylic fixative. After 4-5 hours apply two coats of the special Smooth Base for FONDO L. In this way, the finish will take on its natural sheen and bring out the chromatic aspects of the decorative.

APPLICATION

Dilute Millennium with 5% water and apply in two coats. Apply the first coat of paint using a short-haired roller to cover the surface as uniformly as possible. Wait 4 - 6 hours to allow the first coat to dry completely, then apply the desired effect to be created using the tool chosen (brush, glove, spatula).

FR SYSTÈME D'APPLICATION

CARACTÉRISTIQUES TECHNIQUES
Aspect : Perlé velouté
Rendement moyen par litre (à une couche) : 8 - 10 m²
Poids spécifique : 1,05 ± 0,02
Dilution : 5% maxi avec eau
Temps utile de travail : 10 - 20 minutes
Séchage hors poussière : 1 - 2 heures
Séchage en profondeur (à 22° C) : 6 - 8 heures
Outils d'application : Tampon, pinceau
Température min. de travail : 5° C

PRÉPARATION DU PRODUIT

En utilisant une seringue, aspirer toner du montant indiqué pour obtenir la couleur choisie et verser dans la boîte de MILLENNIUM. Puis mélanger une spatule pour obtenir un mélange de couleurs parfaitement uniforme.

PRÉPARATION DU FOND

La surface doit être sèche, lisse et bien isolée. Si nécessaire, mastiquer ou niveler les imperfections jusqu'à ce que la surface soit parfaitement plane. Après environ 12 heures, appliquer une couche de Fixatif acrylique ACRILFIX. Après 4 à 5 heures, procéder à l'application des deux couches du FONDO L pour peintures de finition. Ainsi faisant, la finition acquerra sa luminosité naturelle et pourra faire ressortir les effets chromatiques.

ÉTALEMENT DE LA FINITION

Diluer MILLENNIUM avec 5% d'eau et appliquer deux couches. Passer la première couche de produit avec un rouleau à poils courts en veillant à couvrir uniformément le support. Au bout de 4 à 6 heures, quand la première couche est par fait le ment sèche, appliquer la seconde couche de MILLENNIUM. Elle permettra de reproduire, grâce à l'outil choisi (pinceau, gant, brosse), l'effet voulu.

RU СИСТЕМА НАНЕСЕНИЯ КРАСКИ

ТЕХНИЧЕСКИЕ ХАРАКТЕРИСТИКИ
Внешний вид: перламутрово-бархатистый
Средний расход 1 л (в один слой): 8 - 10 м²/л
Удельный вес: 1,05 ± 0,02
Разбавление: макс. 5% воды
Жизнеспособность: 10 - 20 мин
Высыхание поверхности: 1 - 2 часа
Глубокое высыхание (при 22°C): 6 - 8 часов
Инструмент для нанесения: убка, тампон, кисть, шпатель
Температура нанесения: 5° C

ПОДГОТОВКА СОСТАВА

С помощью шприца, стремиться тонер от суммы указано для достижения цвет выбраны и залить его в может из Millennium. Затем смешать с шпатель для получения цветовой гаммы прекрасно равномерным.

ПОДГОТОВКА ГРУНТА

Поверхность должна быть чистой, "ладкой и хорошо изолированной. Поэтому при необходимости поверхность надо как следует оштукатурить или вышпаклевать, чтобы она стала абсолютно ровной. Приблизительно через 12 часов нанести один слой водорастворимого "о акрилово"о фиксирующее "о" грунта Acrilfix. Через 4-5 часов нанести два слоя специально "о" "грунта для декоративных материалов FONDO L. Благодаря этому финишная отделка приобретает свой натуральный блеск, подчеркивающий цветные особенности декора.

НАНЕСЕНИЕ ФИНИШНОГО СЛОЯ

Развести Millennium 5% воды и нанести в два слоя. Первый слой продукта наносить валиком с коротким ворсом, стараясь равномерно укрыть подложку. Через 4-6 часов, после полно"о" высыхания перво"о" слоя, нанести второй слой. Этот слой наносится для получения с помощью выбранно"о" инструмента (кисть, малярная рукавица, шпатель) желаемо"о" декоративно"о" эффекта.

AR تطبيق النظام

المظهر: لؤلؤي لامع
المغطيات لكل لتر (وجه واحد): 8 - 10 م² مربع
الوزن المحد: 1,05 ± 0,02
التخفيف: جاهر للاستعمال، على الأكثر 10% ماء
مدة التعامل: 10 - 20 دقيقة
مدة جفاف السطح: 1 - 2 ساعة
مدة الجفاف في العمق (بحرارة 22°م): 6 - 8 ساعات
أدوات العمل: فرشاة اسطوانة، فرشاة أقل درجة حرارة عند العمل: 5° م

تحضير المنتج

باستخدام الحقنة المتردية، قم بشفط الصمغ حسب الكمية المشار إليها للحصول على اللون المختار ثم قم بإفراغه في علب Millennium ثم قم الخليط بواسطة مذادة إلى أن يصبح الخليط ذو لون متجانس تماما.

تحضير الأساس

يجب أن يكون سطح الأساس جاف، ناعم ومغزول جيدا. عند الضرورة، قم بتلميط أو كشط الصوب للحصول على سطح مستو تماما. بعد حوالي 12 ساعة قم بطلاء وجه واحد من العنيت الأكرليكي Acrilfix بعد 4-5 ساعات قم بدهن وجهين من المنتج الخاص FONDO L. بهذه الطريقة، فإن التشطيب بأخذ لمعانه الطبيعي، وقادرة على إبراز الجانب اللوني للديكور.

طريقة التشطيب

قم بإذابة Millennium مع 10% من الماء وادهن وجهين. ادهن أو اطلي الوجه الأول بواسطة فرشاة بحيث تغطي السطح بصورة متجانسة. بعد مدة 4 - 6 ساعات، بعد أن يجف الوجه الأول تماما، قم بطلاء الوجه الثاني من Millennium بواسطة الفرشاة الخاصة قم بعمل حركات متقاطعة على الجدار.

中文 喷漆方法

技术特点
外观: 亮珠光
每升平均涂覆面积 (单层): 8-10 平方米
比重: 1.05 ± 0.02
稀释: 即用, 最多加 10% 的水
工作时间: 10 - 20 分钟
表面干燥: 1 - 2 小时
深度干燥 (22° C): 6 - 8 小时
涂刷工具: 滚筒刷、刷子
最低工作温度: 5° C

产品制备

用注射器抽吸一些调色剂并将其注入 Millennium 包装内, 调色剂的量需足以调出所要的颜色。然后用刮刀搅拌直至混合物的颜色完全均匀。

表面制备

待施工表面必须干燥、光滑并有效隔离。必要时, 对不平整处进行填补或修平, 直到表面完全平整。12 小时后, 刷一层丙烯酸固定剂 Acrilfix。隔 4-5 小时后, 刷上两层特制底漆 FONDO L。这样可使饰面散发自然光泽, 增强装饰的色彩效果。

涂刷面漆

用 10% 的水稀释 Millennium, 然后涂刷两层。先用刷子刷第一层, 需尽可能将表面涂刷均匀。等待 4-6 小时让第一层漆完全干透后, 刷第二层 Millennium。用特制的刷子在墙面进行横向涂刷。