



SENSAZIONI

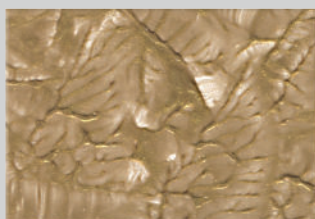
Pittura acrilica  
perlescente per interni

*Perlescent acrylic  
paint for interiors*

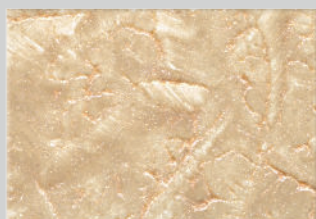
## FORMULARI

I colori di questo catalogo sono riproducibili anche con il Sistema Tintometrico Giolli.  
The colours in this catalogue can all be reproduced using the Giolli Colour System.

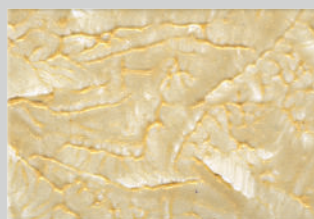
CODICE CODE	BASE	4,5 LT	1 LT	0,75 LT
<b>SA 2 XXX</b>	ARGENTO	50 ML	10 ML	8 ML
<b>SA XXX</b>	ARGENTO	25 ML	5 ML	4 ML
<b>SO XXX</b>	ORO	25 ML	5 ML	4 ML



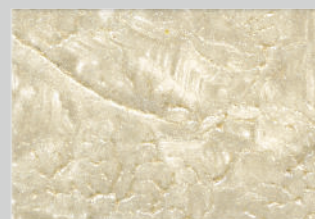
SO 554



SA 506



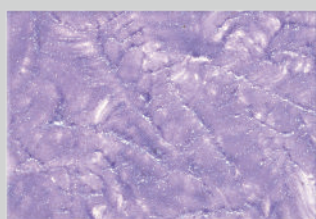
SO 532



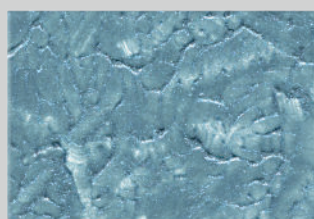
SA 518



SO 526



SA 548



SA 546



SO 530



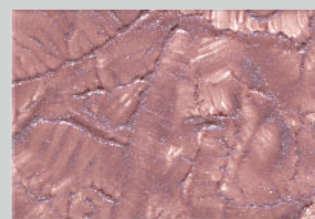
SA 538



SA 504



SA 536



SA 542



SA 520



SA 522



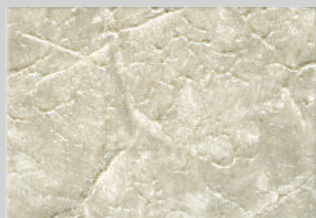
SO 552



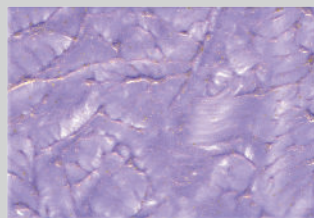
SO 516



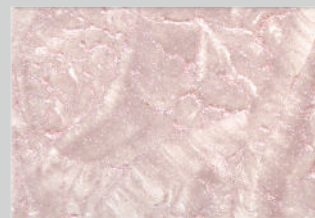
SO 508



SA 2 516



SO 548



SA 510



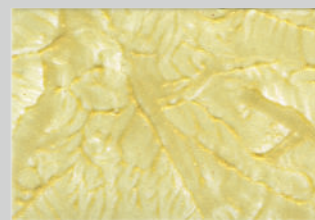
SA 532



SO 560



SA 524



SO 504

**Sensazioni** è un sistema decorativo a base di resine acriliche con un elevato effetto perlescente in grado di impreziosire con le proprie variazioni cromatiche ogni ambiente. Sono presenti, in **Sensazioni**, degli speciali additivi che concorrono a far cambiare il tono della tinta a seconda dell'angolo di osservazione.

**Sensazioni** is a decorative solution based on acrylic resins with high pearlescent effect which enhance any rooms with its chromatic shades. Thanks to its special additives, **Sensazioni** provides various color tones according to the angle of view.



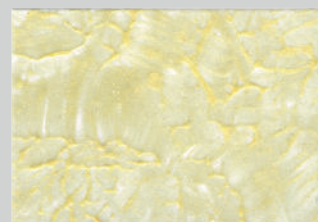
SO 520



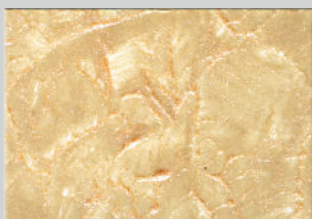
SO 524



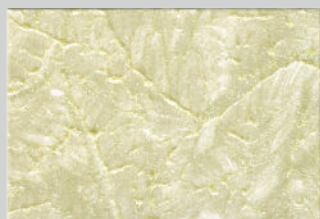
SO 514



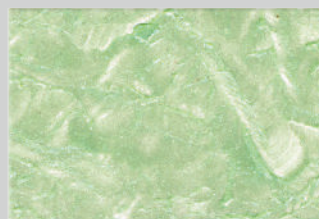
SO 502



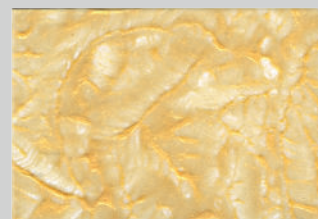
SA 534



SA 508



SA 560



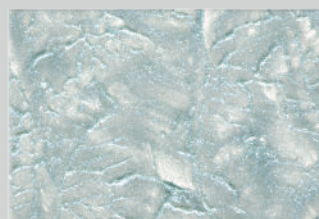
SO 534



SA 2 512



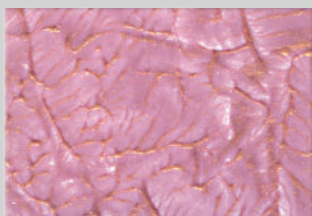
SA 552



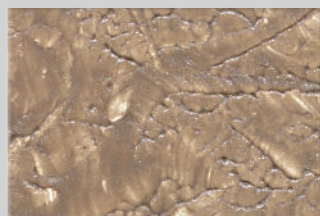
SA 512



SO 510



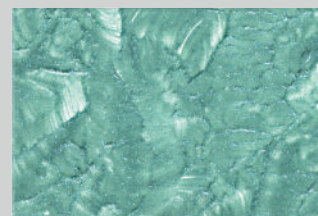
SO 550



SA 554



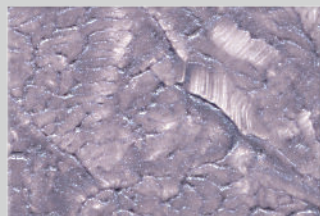
SA 564



SA 540



SA 2 518



SA 544



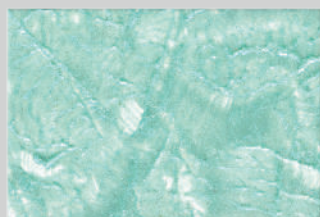
SA 556



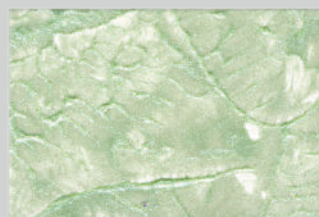
SA 528



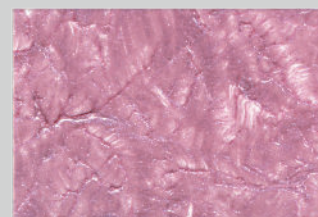
SA 500



SA 558



SA 514



SA 550

# SENSAZIONI

## IT SISTEMA DI APPLICAZIONE

### CARATTERISTICHE TECNICHE

**Aspetto:** Perlescente vellutato  
**Resa media per Lt (ad una mano):** 3 - 4 mq  
**Peso specifico:** 1,05 ± 0,02  
**Diluzione:** Max. 3-5% con acqua  
**Tempo di lavorabilità:** 5 - 7 minuti  
**Essiccazione superficiale:** 2 - 3 ore  
**Essiccazione in profondità (a 22°C):** 5 - 6 ore  
**Attrezzi per l'applicazione:** Spugna, tampone, pennello, spatola  
**Temperatura min./max di lavorazione:** 5° C - 35° C

### PREPARAZIONE DEL PRODOTTO

Per colorare il prodotto utilizzare una siringa graduata per aspirare dal Toner la quantità indicata per ottenere il colore prescelto e riversarlo nella confezione di Sensazioni. Quindi mescolare fino ad ottenere una miscela di colore perfettamente uniforme.

### PREPARAZIONE DEL FONDO

La superficie deve essere asciutta, liscia e ben isolata. Se necessario, stuccare o rasare le imperfezioni fino ad ottenere una superficie perfettamente planare. Dopo circa 12 ore applicare una mano di Fissativo acrilico Acrilfix. Dopo 4-5 ore procedere all'applicazione delle due mani dello speciale FONDO L. In questo modo la finitura acquisterà la sua naturale luminosità, in grado di far risaltare gli aspetti cromatici del decoro.

### STESURA DELLA FINITURA

Applicare il prodotto per mezzo di un rullo a pelo corto su di una superficie di circa 3-4 mq e subito procedere alla lavorazione con l'attrezzo ritenuto più idoneo (tampone, pennello, spatola, spugna). Continuare l'applicazione e la lavorazione avendo cura che non si formino delle antestetiche giunture tra le diverse fasi applicative.

## EN APPLICATION SYSTEM

### TECHNICAL CHARACTERISTICS

**Appearance:** Perlescent finish  
**Average coverage per litre (one coat):** 3 - 4 sq.m  
**Specific weight:** 1.05 ± 0.02  
**Dilution:** Max. 3-5% with water  
**Workability time:** 5 ÷ 7 minutes  
**Touch dry:** 2 ÷ 3 hours  
**Complete drying time (at 22° C):** 5 ÷ 6 hours  
**Tools:** Sponge, pad, brush, spatula  
**Min. working temperature:** 5° C

### PRODUCT PREPARATION

To colour the product use a graduated syringe to suck up the amount of Toner indicated to obtain the colour required, and put it into the tin of Sensazioni. Stir until the mixture takes on a perfectly even colour.

### SURFACE PREPARATION

The surface must be dry, smooth and properly isolated. If necessary, fill or sand away imperfections until you have a perfectly flat surface. apply a coat of ACRIL FIX acrylic fixative. After 4-5 hours apply one coat of the special FONDO L. In this way, the finish will take on its natural sheen and bring out the chromatic aspects of the decor.

### APPLYING THE FINISH

Apply the product using a short haired roller and covering a surface area of approximately 3-4 sq.m and work the product immediately using the tool considered most suitable (pad, brush, spatula, sponge). Continue to apply and work the product, taking care that no unattractive joins are formed between the various sections.

## FR SYSTÈME D'APPLICATION

### CARACTÉRISTIQUES

**Aspect:** Perlé velouté  
**Rendement moyen par kg (à trois couches):** 3 - 4 m2  
**Poids spécifique:** 1,05 ± 0,02  
**Dilution:** 3-5% maxi avec eau  
**Temps utile de travail:** 5 - 7 minutes  
**Séchage hors poussière:** 2 - 3 heures  
**Séchage en profondeur (à 22°C):** 5 - 6 heures  
**Outils d'application:** Éponge, tampon, pinceau, spatule  
**Température min. de travail:** 5° C

### PRÉPARATION DU PRODUIT

Pour colorer le produit utiliser une seringue graduée pour aspirer la quantité indiquée de Colorant afin d'obtenir la couleur choisie et l'injecter dans le pot de Sensazioni. Mélanger ensuite jusqu'à ce que la couleur soit parfaitement uniforme.

### PRÉPARATION DU FOND

La surface doit être sèche, lisse et bien isolée. Si nécessaire, mastiquer ou niveler les imperfections jusqu'à ce que la surface soit parfaitement plane. Après environ 12 heures, appliquer une couche de fixatif acrylique Acril Fix. Après 4 à 5 heures, procéder à l'application des deux couches de FONDO L. Ainsi faisant, la finition acquerra sa luminosité naturelle et pourra faire ressortir les effets chromatiques.

### ÉTALEMENT DE LA FINITION

Appliquer le produit au moyen d'un rouleau à poils courts sur une surface d'environ 3 à 4 m2 et procéder tout de suite à la réalisation avec l'outil jugé le plus approprié (tampone, pinceau, spatule, éponge). Continuer l'application et la réalisation en veillant à ce qu'il ne se forme aucun raccord peu esthétique entre les différentes phases d'application.

## RU СИСТЕМА НАНЕСЕНИЯ КРАСКИ

### ТЕХНИЧЕСКИЕ

**ХАРАКТЕРИСТИКИ**  
**Внешний вид:** перламутрово бархатистый  
**Средний расход (в два слоя):** 3 - 4 м2/кг  
**Удельный вес:** 1,05 ± 0,02  
**Разведение:** макс. 3 - 5% воды  
**Время обработки:** 5 - 7 мин  
Поверхностное высыхание: 2-3 часов  
**Глубокое просыхание (при 22°C):** 5 - 6 часов  
**Инструменты нанесения:** губка, тампон, кисть, шпатель  
**Минимальная температура для работы:** 5° C

### ПОДГОТОВКА ПРОДУКТА

Чтобы заколеровать банку нейтральной базы объемом 4.5 л, следует вылить в нее всё содержимое банки с пигментом. В случае необходимости заколеровать банку нейтральной базы объемом 0,750 л следует использовать градуированный шприц, в который набирается указанное для получения желаемого цвета количество пигмента и выливается в банку с Sensazioni. Затем содержимое следует перемешать до получения полностью однородного цвета.

### ПОДГОТОВКА ПОДЛОЖКИ

Поверхность должна быть чистой, гладкой и хорошо изолированной. Поэтому при необходимости поверхность надо как следует оштукатурить или вышпаклевать, чтобы она стала абсолютно ровной. Приблизительно через 12 часов нанести один слой водорастворимого акрилового фиксирующего грунта Acril Fix. Через 4-5 часов нанести два слоя специального грунта для декоративных материалов FONDO L. Благодаря этому финишная отделка приобретает свой натуральный блеск, подчеркивающий цветовые особенности декора.

### НАНЕСЕНИЕ ФИНИШНОГО СЛОЯ

Валиком с коротким ворсом нанести продукт на площадь приблизительно 3-4 м2 и сразу же приступить к её обработке, по выбору, губкой, тампоном, кистью или шпателем. Продолжать нанесение и обработку, избегая образования бросающихся в глаза стыков между участками, обрабатываемыми на разных стадиях работы.

## AR الخصائص الفنية

### المظهر:

**بشراق لؤلؤي المظهر:**  
**الخصائص الفنية:**  
**المظهر:** برشاتستوي  
**الوسط:** 3 - 4 متر على الأقل طبقة واحدة  
**الوزن الحجمي:** 1.05 كغ / لتر ± 0.2  
**الوقت:** 5 - 7 من 03 إلى 05 ٪ على الكبر  
**معدة التطبيق:** 25 دقيقة إلى 30 دقيقة  
**مدة الجفاف المس:** 02 إلى 03 ساعة  
**مدة الجفاف النهائي (في 22 درجة حرارية):** 05 إلى 06 ساعة  
**أدوات التطبيق:** الإسفنج أو الزخرفة بالفرشاة أو الطابع حسب الرغبة  
**أدوات التطبيق:** 05 درجة حرارية  
**درجات متونة**

### تحضير المنتج

لتلوين سينسزيوني استعمال آلة لتلوين مرغوبة لكي تحصل على اللون المطلوب  
- أسكب الملون في الكمية المطلوبة من سينسزيوني واخلط جيدا حتى الحصول على اللون النهائي

### تحضير السطح

السطح يجب أن يكون أملي . جاف و معزول عن عوامل الجو إذا السزم الأمر يجب أن يمهّد 12 السطح بطبقة التسوية قبل ساعة . استعمال طبقة من المثبت المائي ساعات 05 إلى بعد 12 - استعمال طبقتين من القاعدة الخاصة للدهانات الديكورونية )

( . وهذا لكي تحصل البريق الطبيعي و تبرز الجوانب الجمالية للمنتج

### التطبيق النهائي

تطبيق سينسزيوني بواسطة رولو ذو شعر قصير 03طبقة واحدة تغطي مساحة متر على الأقل و فور 04إلى تخرج الزخرفة بواسطة الرولو أو طابع خاص أو باستعمال الإسفنج أو المالج حسب الرغبة مع الحرص على عدم ترك حاجر أو خطوط بين أقسام السطح .

## 中文 使用步骤

### 技术特点

外观: 乳白色  
每升平均覆盖率 (一个覆盖层): 3 - 4 平方米  
比重: 1.05 ± 0.02  
稀释: 最大: 3-5% 用水  
可操作性时间: 5 - 7 分钟  
触摸干燥所需时间: 2 - 3 小时  
完全干燥所需时间 (环境温度 22° C): 5 - 6 小时  
使用工具: 涂刷辊子, 海绵, 涂刷垫子, 刷子  
最低工作温度: 5° C

### 第一步 使用准备:

首先, 请使用标有刻度的注射器吸入指定剂量的色料以获得所需的颜色. 再把它倒入指定的金属盒内, 然后将其搅拌. 直至调出均匀的色泽.

### 第二步 被涂刷表面的处理:

被涂刷的表面必须干燥, 平整, 且被妥善隔离. 如有必要, 可以填充修复坑洼的部位, 以便得到一个完全平坦的表面. 然后, 涂上一层 Acril Fix (acrylic fixative 丙烯酸固定液). 大约4-5小时以后, 再涂上一层特殊的光滑基料 (FONDO L). 通过这种方法, 处理的表面可显示出自然光泽. 从而衬托出装饰的色彩.

### 第三步 本产品的使用方法:

首先, 使用短毛辊粉刷, 覆盖作业面积大约3-4平方米, 再立即使用其它合适的作业工具 (垫子, 刷子, 抹刀, 海绵), 然后继续作业. 请注意各部分涂刷表面交界处的涂刷均匀度