



STUCCO
ANTICO

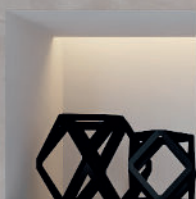
Stucco lucido a base
di grassello di calce

*Gloss Lime
Putty Plaster*

FORMULARIO **STUCCO ANTICO**

CODICE CODE	20 KG	5 KG	1 KG
ST1 XXX	2000	500	100
ST2 XXX	750	187	37
ST4 XXX	240	60	12

CODICE CODE	20 KG	5 KG	1 KG
ST1 XXX + YYY	1300 + 700	325 + 175	65 + 35
ST2 XXX + YYY	500 + 250	125 + 65	25 + 13
ST4 XXX + YYY	160 + 80	40 + 20	10 + 5



TEXTURE **STUCCO ANTICO**



STUCCO ANTICO

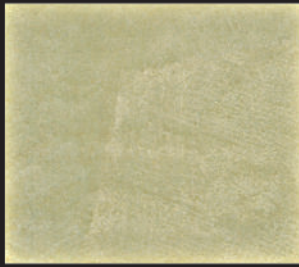
ST 1 570



STUCCO ANTICO

ST 1 574





ST02 512



ST02 518



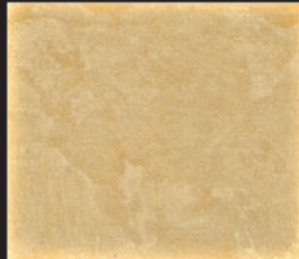
ST02 560+534



ST02 536



ST02 558



ST02 524



ST02 534



ST02 550



ST02 558+552



ST02 538



ST02 552+538



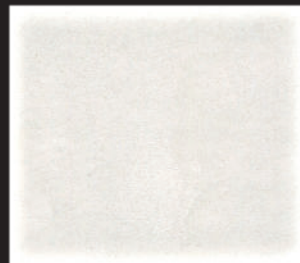
ST02 548



STA4 556+558



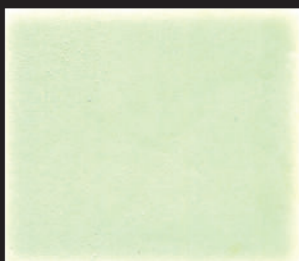
STA4 514



STA4 528



STA4 524+548



STA4 560



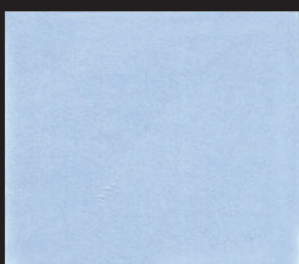
STA4 516+518



STA4 530



STA4 542+564



STA4 556+548



STA4 560+558



STA4 508



STA4 564

STUCCO ANTICO



ST1 562+518



ST1 562+502



ST1 562+524



ST1 562+516



ST2 562+518



ST2 562+502



ST2 562+524



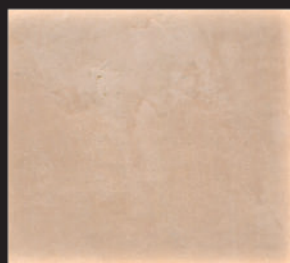
ST2 562+516



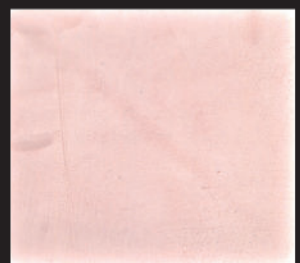
ST1 536



ST1 510



ST1 566



ST1 562+536



ST2 536



ST2 510



ST2 566



ST2 562+536



ST1 554+564



ST1 568



ST1 570



ST1 528



ST2 554+564



ST2 568



ST2 570



ST2 528



ST1 526



ST1 502



ST1 508



ST1 524



ST2 526



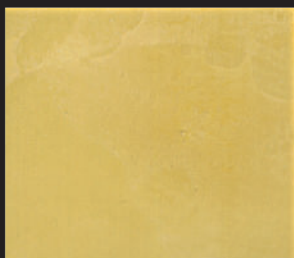
ST2 502



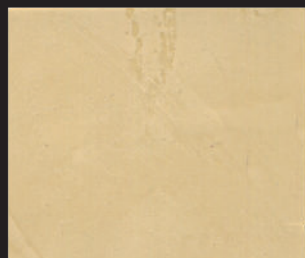
ST2 508



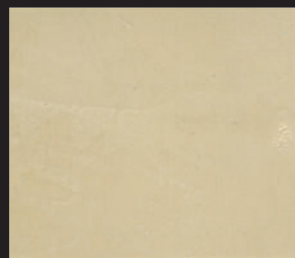
ST2 524



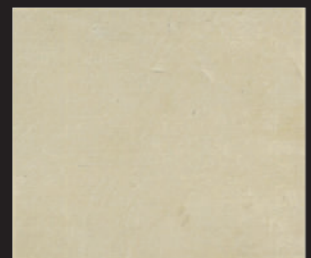
ST1 504



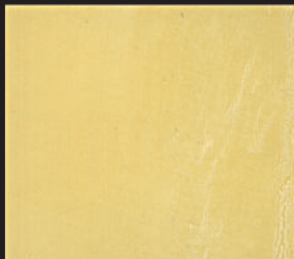
ST1 518



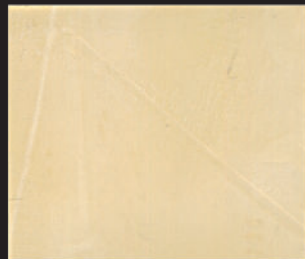
ST1 516+518



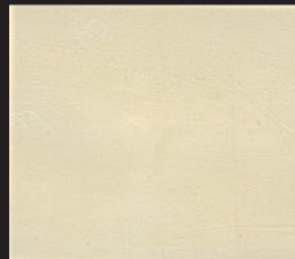
ST1 516



ST2 504



ST2 518



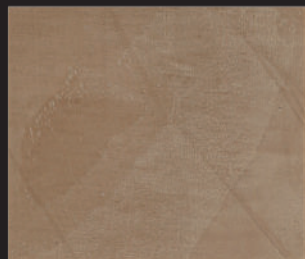
ST2 516+518



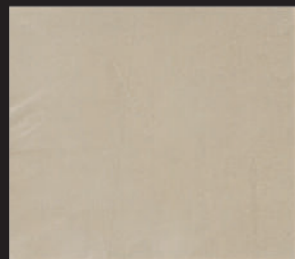
ST2 516



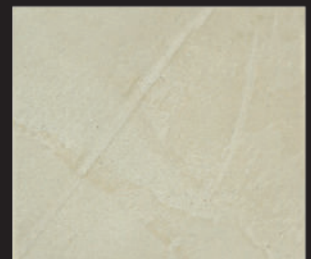
ST1 554



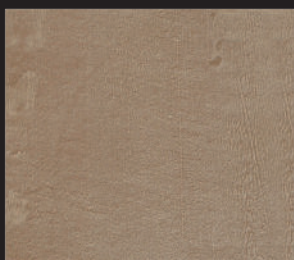
ST1 528+554



ST1 574



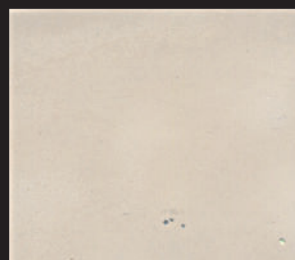
ST1 572



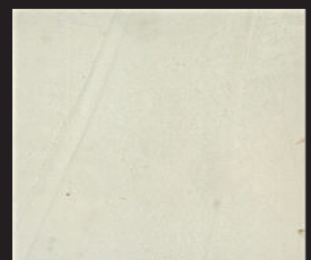
ST2 554



ST2 528+554



ST2 574



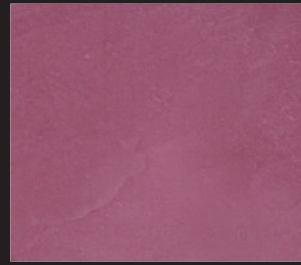
ST2 572



ST1 552



ST1 552 + 538



ST1 550



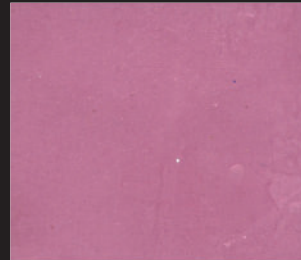
ST1 520



ST2 552



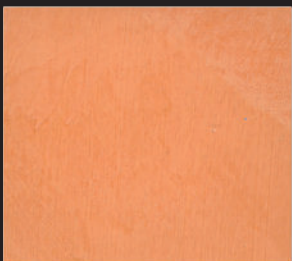
ST2 552 + 538



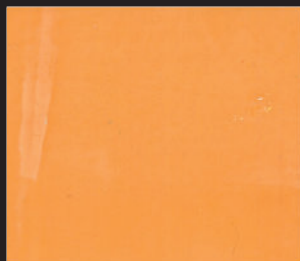
ST2 550



ST2 520



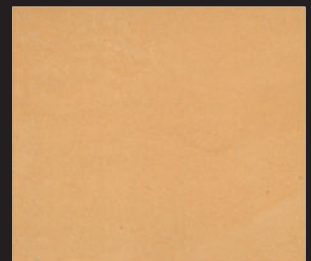
ST1 538



ST1 534



ST1 530



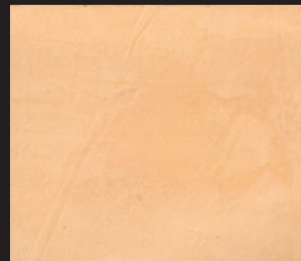
ST1 532



ST2 538



ST2 534



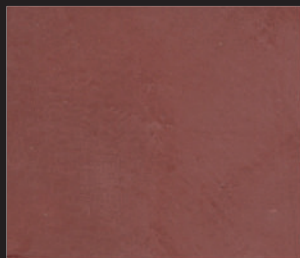
ST2 530



ST2 532



ST1 542 + 564



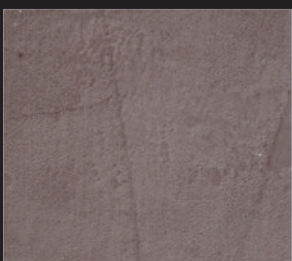
ST1 542



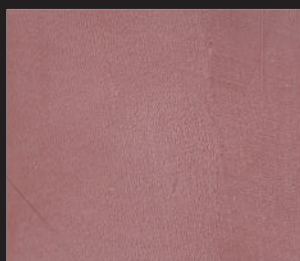
ST1 548



ST1 524 + 548



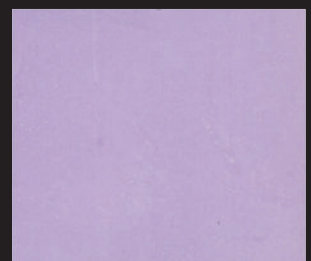
ST 542 + 564



ST2 542



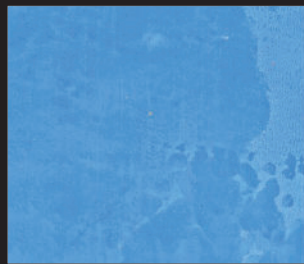
ST2 548



ST2 524 + 548



ST1 556+548



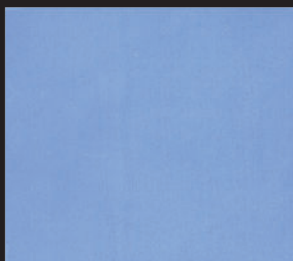
ST1 556



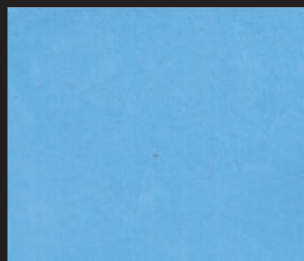
ST1 556+558



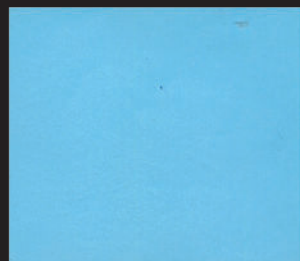
ST1 512



ST2 556+548



ST2 556



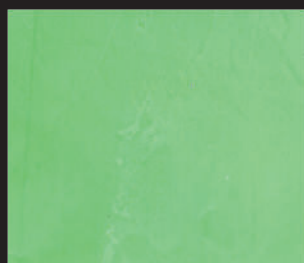
ST2 556+558



ST2 512



ST1 558



ST1 560+558



ST1 560



ST1 514



ST2 558



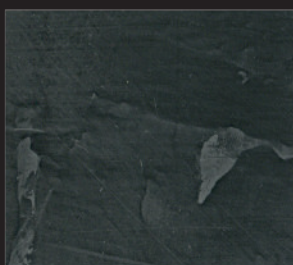
ST2 560+558



ST2 560



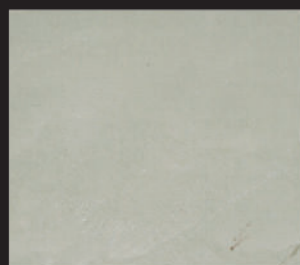
ST2 514



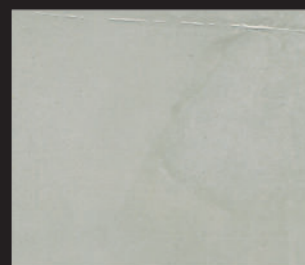
ST1 564



ST1 576



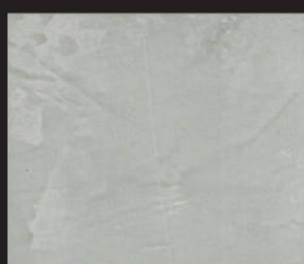
ST1 500



ST1 578



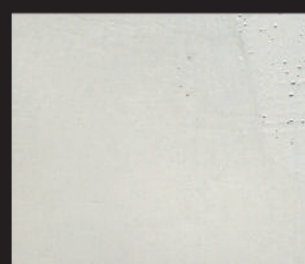
ST2 564



ST2 576



ST2 500



ST2 578

STUCCO ANTICO

IT SISTEMA DI APPLICAZIONE

CARATTERISTICHE TECNICHE
Aspetto: lucido
Resa media per L (a tre mani): 1 mq
Peso specifico: 1,43 ± 0,02
Diluizione: Pronto all'uso
Tempo di lavorabilità: 5-10 minuti
Essiccazione superficiale: 4 - 5 ore
Essiccazione in profondità (a 22°C): 8 - 12 ore
Attrezzi per l'applicazione: spatola in acciaio inox
Temperatura min. di lavorazione: 5° C

PREPARAZIONE DEL PRODOTTO

Tramite una siringa graduata aspirare dal toner la quantità indicata per ottenere il colore prescelto e riversarlo nella confezione di Stucco Antico. Quindi miscelare fino ad ottenere una miscela di colore perfettamente uniforme.

PREPARAZIONE DEL FONDO

La superfi cie deve essere asciutta, liscia e ben isolata. Se necessario, stuccare o rasare le imperfezioni fi no ad ottenere una superfi cie perfettamente planare. Dopo circa 12 ore applicare una mano di Fissativo acrilico ACRILFIX. Dopo 4-5 ore procedere all'applicazione delle due mani dello speciale FONDO L. In questo modo la fi nitura acquisterà la sua naturale luminosità, in grado di far risaltare gli aspetti cromatici del decoro.

STESURA DELLA FINITURA

Per un migliore risultato applicare 3 mani di Stucco Antico intervallate da 4-6 ore l'una dall'altra. Applicare la prima mano e la seconda mano per mezzo dell'apposita spatola in acciaio inox con angoli stondati (art. 636/637) in modo da ottenere una superficie perfettamente planare e liscia ma non lucida, portando il supporto ad uno stadio ottimale prima della mano finale. Nella terza mano applicare Stucco Antico sovrapponendo le spatolate per fissare il disegno con la spatola. Poi a spatola in acciaio inox con angoli stondati (art. 636/635) perfettamente pulita, tirare il prodotto fino ad ottenere la brillantezza desiderata. Ripetere la lisciatura con maggiore forza quando il prodotto sarà maggiormente asciutto ma non totalmente essiccato.

EN APPLICATION SYSTEM

TECHNICAL CHARACTERISTICS
Appearance:Gloss, semi-gloss
Average yield per Kg (three coats): 1 sq.m
Specific weight:1.43 ± 0,02
Dilution:Ready to user
Workability time:5 - 10 minutes
Touch dry:4 - 5 hours
Complete drying time (at 22° C): 8 - 12 hours
Tools:Stainless steel spatula
Min. working temperature:5° C

PRODUCT PREPARATION

Using a graduated syringe, suck up the amount of Toner indicated to obtain the chosen colour, and pour it into the pot of Stucco Antico. Stir until the mixture takes on a perfectly even colour.

SURFACE PREPARATION

The surface must be dry, smooth and properly isolated. If necessary, fill or sand away imperfections until you have a perfectly flat surface. After sanding, remove any dirt and dust and apply a coat of Giolliver water-based acrylic fixative. After approximately 4-5 hours apply two coats of the special Smooth Base for Decorative finishes.

APPLICATION

For the best results, apply 3 coats of Stucco Antico at intervals of 4-6 hours from each other. Apply the first and second coat using the special stainless steel spatula with rounded corners provided (art. 636/637), so as to obtain a surface that is perfectly smooth and flat, but not glossy, and create the best possible surface conditions before application of the final coat (A, B). For the third coat, apply Stucco Antico in overlapping sweeps, so as to fix the design with the spatula. Then, using a perfectly clean stainless steel spatula with rounded corners (art. 636/635), smooth the product to the required level of shine. Repeat smoothing with greater pressure when the product has dried still further, but is not completely dry.

FR SYSTÈME D'APPLICATION

CARACTÉRISTIQUES TECHNIQUES
Aspect : Brillant, semi-brillant
Rendement moyen par kg (à trois couches):1 m²/
Poids spécifique :1,43 ± 0,02
Dilution :Prêt à l'emploi
Temps utile de travail :5 - 10 minutes
Séchage hors poussière :4 - 5 heures
Séchage en profondeur (à 22° C) : 8 - 12 heures
Outils d'application :Spatule en acier inox
Température min. de travail :5° C

PRÉPARATION DU PRODUIT

À l'aide d'une seringue graduée, aspirer la quantité indiquée de Colorant afin d'obtenir la couleur choisie et l'injecter dans le pot de Stucco Antico. Mélanger ensuite jusqu'à ce que la couleur soit parfaitement uniforme.

PRÉPARATION DU FOND

La surface doit être sèche, lisse et bien isolée. Si nécessaire, mastiquer ou niveler les imperfections jusqu'à ce que la surface soit parfaitement plane. Une fois le travail au papier de verre terminé, éliminer les saletés et la poussière et appliquer une couche de fixatif acrylique à l'eau Giolliver. Après environ 4 à 5 heures, procéder à l'application des deux couches de l'Apprêt Lisse spécial pour peintures de finition.

ÉTALEMENT DE LA FINITION

Pour un meilleur résultat, appliquer 3 couches de Stucco Antico à un intervalle de 4-6 heures entre deux couches. Appliquer la première couche et la deuxième avec la spatule spéciale en acier inox à angles arrondis (art. 636/637) de manière à obtenir une surface complètement plane, lisse, mais non brillante, et un support optimal avant l'application de la couche finale. Appliquer la troisième couche de Stucco Antico en superposant les coups de spatule pour fixer le dessin avec la spatule. À l'aide de la spatule en acier inox à angles arrondis (art. 636/635) parfaitement propre, tirer ensuite le produit jusqu'à l'obtention de la brillance souhaitée. Répéter le lissage avec une force accrue lorsque le produit est plus sec, mais non totalement sec.

RU СИСТЕМА НАНЕСЕНИЯ КРАСКИ

ТЕХНИЧЕСКИЕ ХАРАКТЕРИСТИКИ

Внешний вид: полированный, полуматовый
Средний расход (в два слоя): 1 м²/
Удельный вес: 1,43 ± 0,02
Разведение: "оток к применению"
Время обработки: 5 - 10 мин
Поверхностное высыхание: 4 - 5 часов
Глубокое просыхание (при 22°С): 8 - 12 часов
Инструменты нанесения: шпатель из нерж. стали
Минимальная температура для работы: 5° С

ПОДГОТОВКА ПРОДУКТА

Наполнить "радирурованный шприц указанным для получения выбранно "о цвета количеством "и" мента вылить е "о содержимое в банку Stucco Antico. Затем размешать до получения полностью однородно "о цвета.

ПОДГОТОВКА ПОДЛОЖКИ

Поверхность должна быть чистой, "ладкой и хорошо изолированной. Поэтому при необходимости поверхность надо как следует оштукатурить или вышпаклевать, чтобы она стала абсолютно ровной. Приблизительно через 12 часов нанести один слой водоразводоустойчиво "о акрилово "о фиксирующе "о "рунта Acrliflx. Приблизительно через 4 - 5 часов нанести два слоя специально "о "рунта Acrliflx. Обработать наждачной бумагой, удалить грязь и пыль и затем нанести один слой водоразводоустойчиво "о акрилово "о фиксирующе "о "рунта Acrliflx. Приблизительно через 4 - 5 часов нанести два слоя специально "о "рунта Acrliflx. Обработать наждачной бумагой (Fondo per decorativi).

НАНЕСЕНИЕ НАРУЖНОГО ПОКРЫТИЯ

Для получения наилучшего результата следует наносить три слоя штукатурки Stucco Antico с интервалом 4-6 часов между слоями. Пользуясь специальным шпателем из нержавеющей стали с закругленными краями (арт. 636/637), нанести первый и второй слой так, чтобы поверхность была идеально плоской и гладкой, но без блеска; тем самым будет обеспечено ее оптимальное состояние для нанесения последнего слоя. Третий слой штукатурки Stucco Antico наносится перекрывающимися движениями шпателя, создающими рисунок отделки. Затем, пользуясь совершенно чистым шпателем из нержавеющей стали с закругленными краями (арт. 636/635), растянуть штукатурку так, чтобы добиться нужной интенсивности блеска. Повторить процедуру разравнивания, прикладывая большее усилие. Это делается, когда штукатурка уже подсохла, но еще не высохла окончательно.

AR تطبيق النظام

技术特点

外观: 光亮
每公斤的平均涂抹面积 (三层): 1 平方米
比重: 1.43 ± 0.02
稀释: 即可使用
工作时间: 5 - 10 分钟
表面干燥: 4 - 5 小时
深度干燥 (22° C 情况下): 8 - 12 小时
涂抹工具: 不锈钢刮板
工作的最低/最高温度: 5° C / 35° C

产品制备

用注射器抽取一些调色剂并将其注入 Stucco Antico 包装内, 调色剂的量需足以调出所要的颜色。然后用刮刀搅拌均匀混合物的颜色完全均匀。

表面制备

待施工表面必须干燥、光滑并有效隔离。必要时, 对不平整处进行填补或修平, 直到表面完全平整。12 小时后, 刷一层丙烯酸固定剂 Acrliflx。隔 4-5 小时后, 刷上两层特制底漆 FONDO L。这样可使表面散发自然光泽, 增强装饰的色彩效果。

饰面涂刷

要获得最佳效果, 可涂3层 Stucco Antico 灰泥, 每两层的间隔时间为4-6小时。第一层和第二层需使用不锈钢圆角刮板 (残品号636/637), 使表面完全平整而光滑, 但还不光亮。在上最后一层灰泥之前, 将使表面达到最佳状态。上第三层Stucco Antico 灰泥时, 用刮板划出重叠的线条形成一定的图案。然后用绝对干净的圆角不锈钢刮板 (产品号636/635) 拉伸产品, 直至获得所需的明亮度。当产品已经大部分干燥又还没有完全干燥时, 用更大的力气重复光滑操作。



Giolli Srl Industria Colori
Via Enzo Ferrari, sn - 61036 Colli al Metauro (PU) - Italy
Tel. +39 0721 899 935 - Fax +39 0721 876 065
www.colorificiogiolli.it - info@colorificiogiolli.it

