



NARCISO

Pittura acrilica metalizzata
per interni

*Acrylic resin-based metallic
paint for interiors*

I colori di questo catalogo
sono riproducibili anche con il
Sistema Tintometrico Giolli.

*The colours in this catalogue
can all be reproduced using
the Giolli Colour System.*



FORMULARIO **NARCISO**

CODICE CODE	1 LT	2,5 LT
NA 2 XXX	40 ML	100 ML
NA 4 XXX	13 ML	33 ML

CODICE CODE	1 LT	2,5 LT
NA 2 XXX + YYY	27 ML + 13 ML	65 ML + 35 ML
NA 4 XXX + YYY	8 ML + 5 ML	20 ML + 13 ML



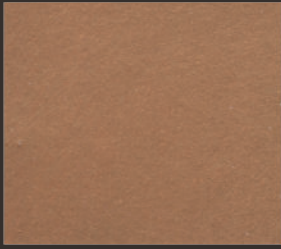
TEXTURE **NARCISO**

NARCISO

NA 2 554 + 564

NARCISO BRONZO

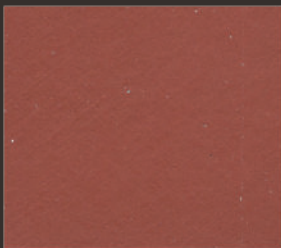
NARCISO ORO



BASE BRONZO



NB 4 548



NB 4 552



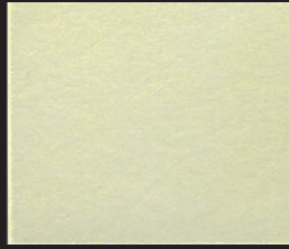
NB 4 558



NB 4 554



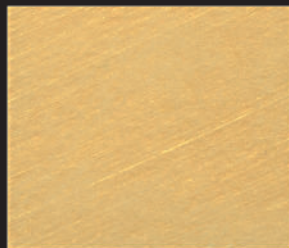
NB 4 564



NO 4 502



NO 4 518



NO 4 534



NO 4 564



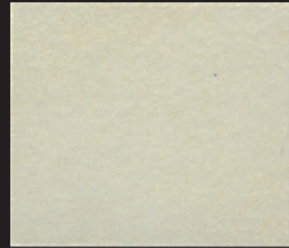
NO 4 554



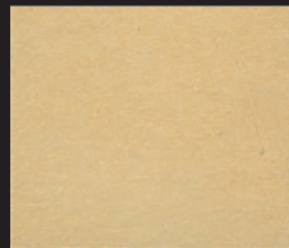
NO 4 554 + 564



NO 4 508



NO 4 516 + 518



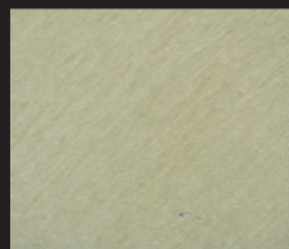
NO 4 530



NO 4 576



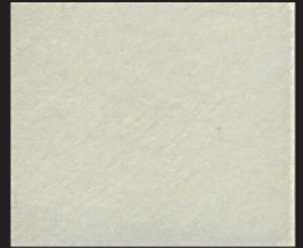
NO 4 528 + 554



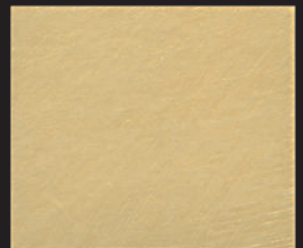
NO 4 568



NO 4 524



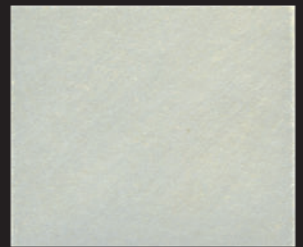
NO 4 516



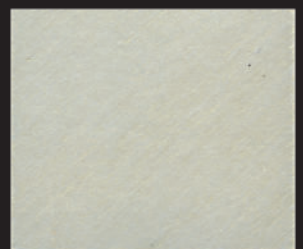
NO 4 532



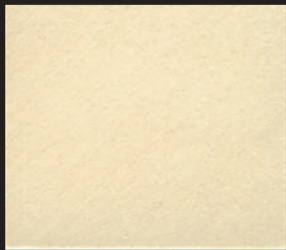
NO 4 500



NO 4 572



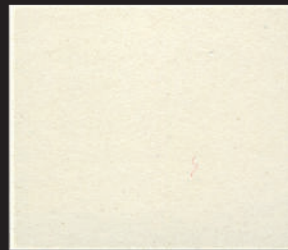
NO 4 570



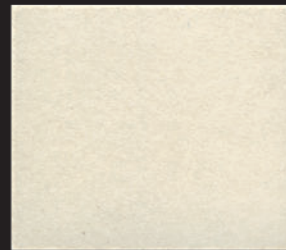
NA 2 562 + 518



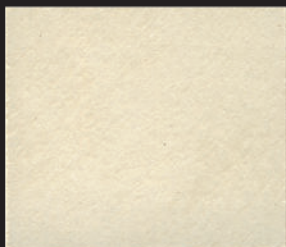
NA 2 562+502



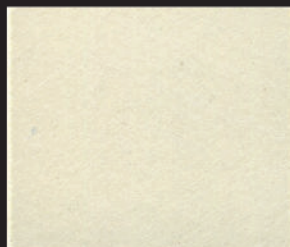
NA 2 562 + 524



NA 2 562 + 516



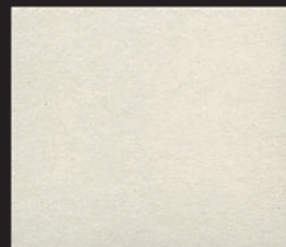
NA 4 562 + 518



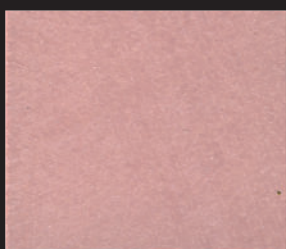
NA 4 562+502



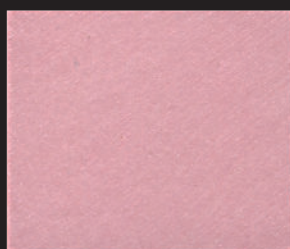
NA 4 562 + 524



NA 4 562 + 516



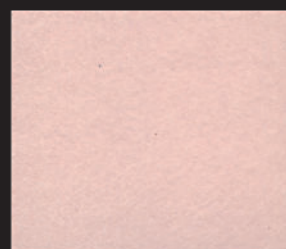
NA 2 536



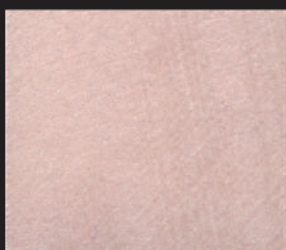
NA 2 510



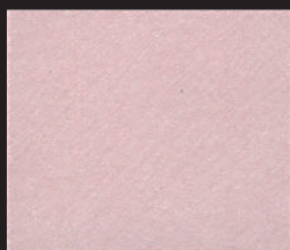
NA 2 566



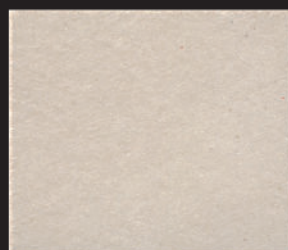
NA 2 562 + 536



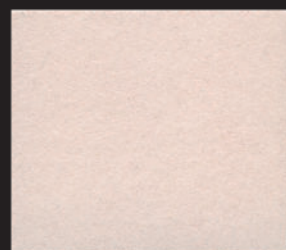
NA 4 536



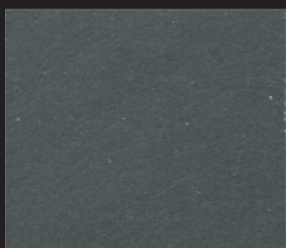
NA 4 510



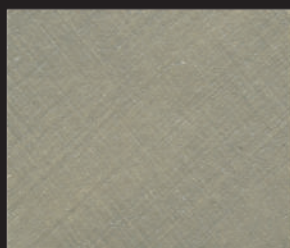
NA 4 566



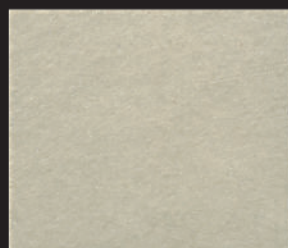
NA 4 562 + 536



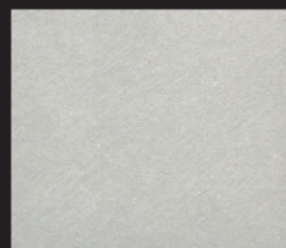
NA 2 554 + 564



NA 2 568



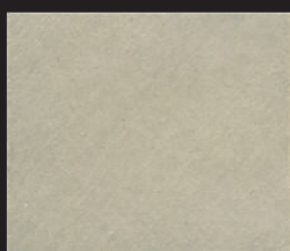
NA 2 570



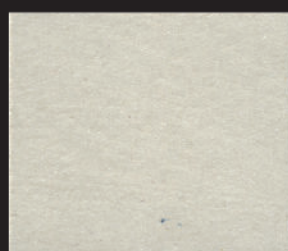
NA 2 528



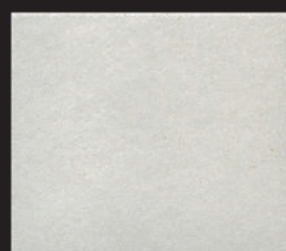
NA 4 554 + 564



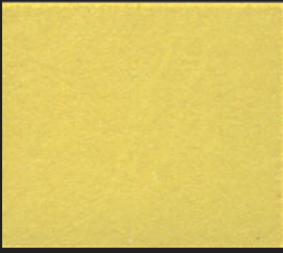
NA 4 568



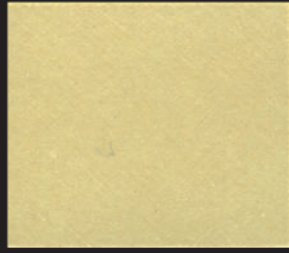
NA 4 570



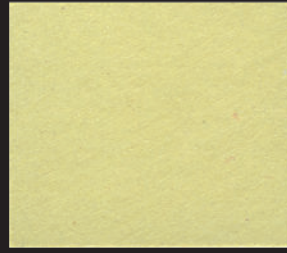
NA 4 528



NA 2 526



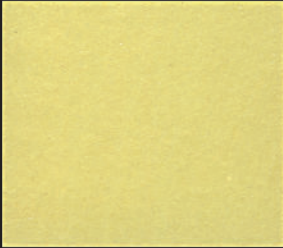
NA 2 502



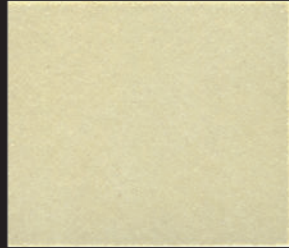
NA 2 508



NA 2 524



NA 4 526



NA 4 502



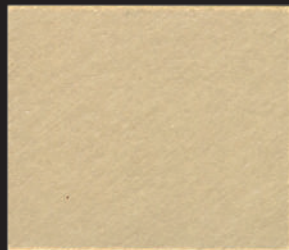
NA 4 508



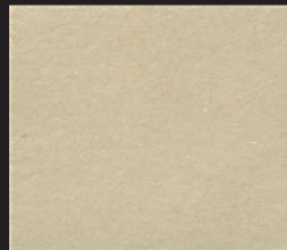
NA 4 524



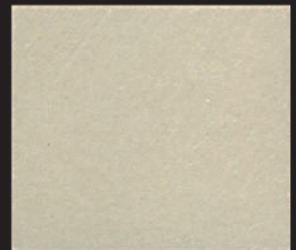
NA 2 504



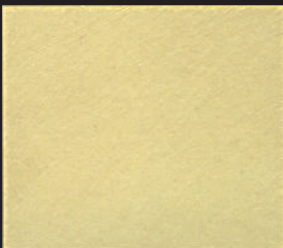
NA 2 518



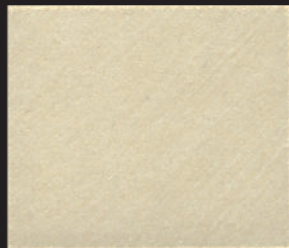
NA 2 516 + 518



NA 2 516



NA 4 504



NA 4 518



NA 4 516 + 518



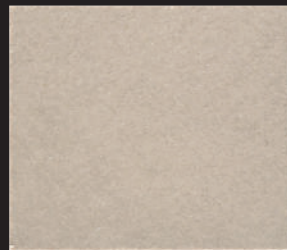
NA 4 516



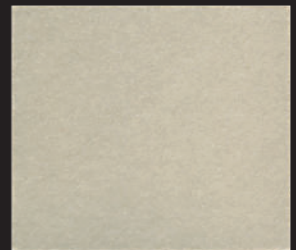
NA 2 554



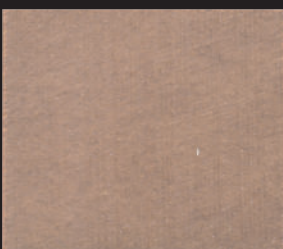
NA 2 528 + 554



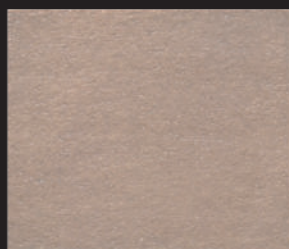
NA 2 574



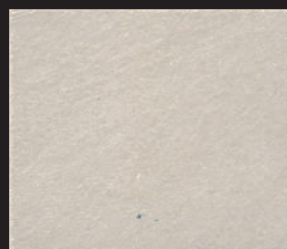
NA 2 572



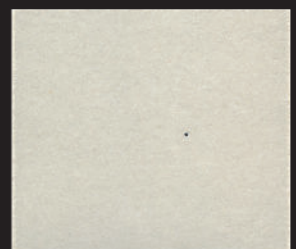
NA 4 554



NA 4 528 + 554



NA 4 574



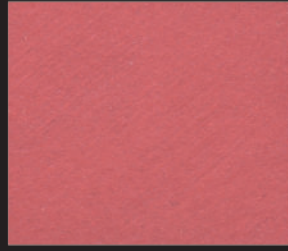
NA 4 572



NA 2 542



NA 2 552



NA 2 552 + 538



NA 2 520



NA 4 542



NA 4 552



NA 4 552 + 538



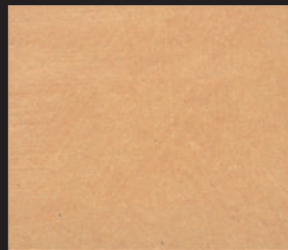
NA 4 520



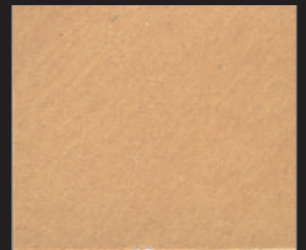
NA 2 538



NA 2 534



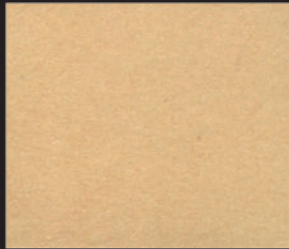
NA 2 530



NA 2 532



NA 4 538



NA 4 534



NA 4 530



NA 4 532



NA 2 542 + 564



NA 2 550



NA 2 548



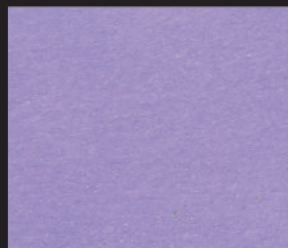
NA 2 524 + 548



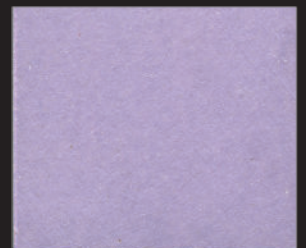
NA 4 542 + 564



NA 4 550



NA 4 548



NA 4 524 + 548



NA 2 556 + 548



NA 2 556



NA 2 556 + 558



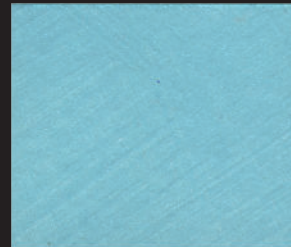
NA 2 512



NA 4 556 + 548



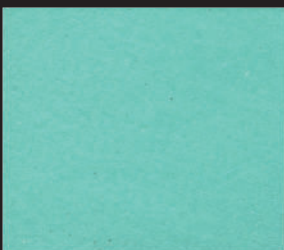
NA 4 556



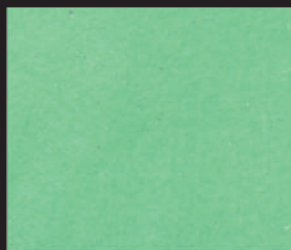
NA 4 556 + 558



NA 4 512



NA 2 558



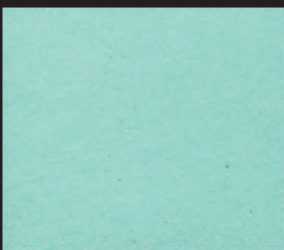
NA 2 560 + 558



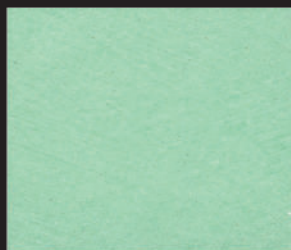
NA 2 560



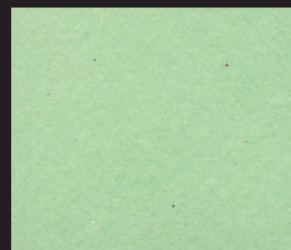
NA 2 514



NA 4 558



NA 4 560 + 558



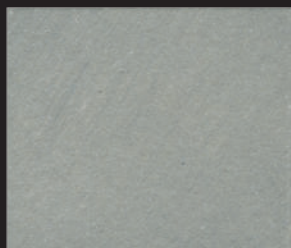
NA 4 560



NA 4 514



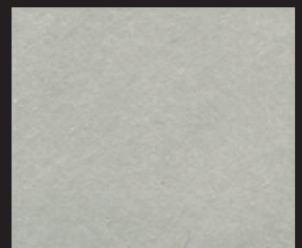
NA 2 564



NA 2 576



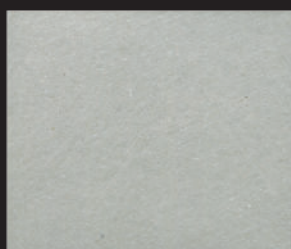
NA 2 500



NA 2 578



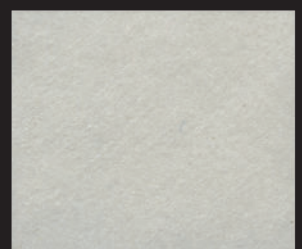
NA 4 564



NA 4 576



NA 4 500



NA 4 578

NARCISO

IT SISTEMA DI APPLICAZIONE

CARATTERISTICHE TECNICHE
Aspetto: Lucido perlescente
Resa media per L (in due mani):
5 - 6 mq
Peso specifico: 1,05 ± 0,02
Diluizione: Pronto all'uso, al max 10% acqua
Tempo di lavorabilità: 10 - 20 minuti
Essiccazione superficiale:
1 - 2 ore
Essiccazione in profondità (a 22°C): 6 - 8 ore
Attrezzi per l'applicazione:
rullo, pennello
Temperatura min. di lavorazione:
5° C

PREPARAZIONE DEL PRODOTTO
Tramite una siringa graduata, aspirare dal toner la quantità indicata per ottenere il colore prescelto e riversarlo nella confezione di Antico Riflesso. Quindi miscelare per mezzo di una spatola fino ad ottenere una miscela di colore perfettamente uniforme.

PREPARAZIONE DEL FONDO
La superficie deve essere asciutta, liscia e ben isolata. Se necessario, stuccare o rasare le imperfezioni fino ad ottenere una superficie perfettamente planare. Dopo circa 12 ore applicare una mano di Fissativo acrilico Acrifix. Dopo 4-5 ore procedere all'applicazione delle una manodella speciale FONDO L. In questo modo la finitura acquisterà la sua naturale luminosità, in grado di far risaltare gli aspetti cromatici del decoro.

STESURA DELLA FINITURA
Diluire Narciso con il 10% di acqua e applicarlo a due mani. Applicare la prima mano di prodotto a pennello cercando di coprire uniformemente il supporto. A distanza di 4 - 6 ore, una volta ottenuta la completa essiccazione della prima mano, applicare la seconda mano de Antico Riflesso. Con l'apposito pennello riprodurre dei movimenti incrociati sulla parete.

EN APPLICATION SYSTEM

TECHNICAL CHARACTERISTICS
Appearance: Glossy perlescent
Average coverage per litre (two coats): 5 - 6 sq.m
Specific weight: 1,05 ± 0,02
Dilution: Max. 10% with water
Workability time: 10 - 20 minutes
Touch dry: 1 - 2 hours
Complete drying time (at 22° C):
6 - 8 hours
Tools: Pad, brush
Working temperature: 5° C

PRODUCT PREPARATION
Use a graduated syringe to draw the correct quantity of toner required to obtain the desired colour and inject it into the can. Then mix using a spatula to obtain a perfectly uniform colour.

SURFACE PREPARATION
The surface must be dry, smooth and pro-perly isolated. If necessary, fill or sand away imperfections until you have a perfectly flat surface. After approximately 12 hours, apply a coat of Acrifix acrylic fixative. After 4-5 hours apply one coat of the special Smooth Base for FONDO L. In this way, the finish will take on its natural sheen and bring out the chromatic aspects of the decor

APPLICATION
Dilute Narciso with 10% water and apply in two coats. Apply the first coat of paint using a short-haired roller to cover the surface as uniformly as possible. Wait 4 - 6 hours to allow the first coat to dry completely, then apply the second coat. This will allow the desired effect to be created using the tool chosen (brush, glove, spatula).

FR SYSTÈME D'APPLICATION

CARACTÉRISTIQUES TECHNIQUES
Aspect : Brillant nacré
Rendement moyen par litre (à deux couches) : 5 - 6 m²
Poids spécifique : 1,05 ± 0,02
Dilution : 10% maxi avec eau
Temps utile de travail : 10 - 20 minutes
Séchage hors poussière : 1 - 2 heures
Séchage en profondeur (à 22° C) :
6 - 8 heures
Outils d'application :
Tampon, pinceau
Température min. de travail : 5° C

PRÉPARATION DU PRODUIT
À l'aide d'une seringue graduée, aspirer la quantité indiquée de colorant afin d'obtenir la couleur choisie et l'injecter dans le pot. Mélanger ensuite à l'aide d'une spatule jusqu'à obtenir un mélange d'une couleur parfaitement uniforme.

PRÉPARATION DU FOND
La surface doit être sèche, lisse et bien isolée. Si nécessaire, mastiquer ou niveler les imperfections jusqu'à ce que la surface soit parfaitement plane. Après environ 12 heures, appliquer une couche de Fixatif acrylique Acrifix. Après 4 à 5 heures, procéder à l'application des deux couches du FONDO L. pour peintures de finition. Ainsi faisant, la finition acquerra sa luminosité naturelle et pourra faire ressortir les effets chromatiques.

ÉTALEMENT DE LA FINITION
Diluer Narciso avec 10% d'eau et appliquer deux couches. Passer la première couche de produit avec un rouleau à poils courts en veillant à couvrir uniformément le support. Au bout de 4 à 6 heures, quand la première couche est parfaitement sèche, appliquer la se con de couche. Elle permettra de reproduire, grâce à l'outil choisi (pinceau, gant, brosse), l'effet voulu.

RU СИСТЕМА ПРИМЕНЕНИЯ

ТЕХНИЧЕСКИЕ ХАРАКТЕРИСТИКИ
Внешний вид: перламутровый сатин
Среднее расход на 1 литр (в два слоя): 5 - 6 кв.м
Удельный вес: 1,1 ± 0,02
Разбавление: Готов к использованию, макс. до 10% с водой
Время работы: 10 - 20 минут
На отлив: 1 час
Полное время высыхания (при 22° C): 6 - 8 часов
Инструменты: валик, кисть, перчатка, пластиковая гладилка.
Температура нанесения:
Мин./Макс. : 5° / 35° C

ПОДГОТОВКА ПРОДУКТА
Используйте шприц для тонирования и правильное количество тонера требуется для получения желаемого цвет и вводить его в банку. Затем смешать с помощью шпателя до получения совершенно однородного цвета.

ПОДГОТОВКА ПОВЕРХНОСТИ
Поверхность должна быть сухой и чистой. Если необходимо, поверхность отшлифовать и убрать мусор и пыль с поверхности. Примерно через 12 часов нанести слой акрилового фиксатора ACRILFIX. Через 4-5 часов наносят слой специальной грунтовки FONDO L. Таким образом, финиш покрытие проявит его естественный блеск и покажет все хроматические эффекты декора

НАНЕСЕНИЕ
Разбавить Narciso максимум на 10% воды и наносить в два слоя. Нанесите первый слой краски, используя короткошерстный ролик для покраски как можно равномерней. Подождите 4 - 6 часов, чтобы первый полностью высох, затем нанести второй слой краски. Это позволит получить желаемый эффект, который будет создан используя выбранный инструмент (кисть, перчатка или гладилка) spatula).

AR تطبيق النظام

المظهر: لؤلؤي لامع
المغطيات لكل لتر
م مربع
الوزن المحدد:
0,02 ± 1.05
التخفيف: جاهز للاستعمال، على الأكثر 10% ماء
مدة التعامل: 10 - 20 دقيقة
مدة جفاف السطح: 1 - 2 ساعة
في العمق (بحرارة 22° م): 6 - 8 ساعات
أدوات العمل:
فرشاة اسطوانية، فرشاة أقل درجة حرارة عند العمل: 5° م

بخصيص المنتج
باستخدام الحقنة المترجمة، قم بنشف الصبغ حسب الكمية المشار إليها للحصول على اللون المختار ثم قم بإقرانه في علية ثم قم بالخلط بواسطة مادة إلى أن يصبح الخليط ذو لون متجانس تماماً.

بخصيص الأساس
يجب أن يكون سطح الأساس جاف، ناعم ومغزول جيداً. عند الضرورة، قم بتلميط أو كشط العيوب للحصول على سطح مستو تماماً. بعد حوالي 12 ساعة قم بطلاء وجه واحد من المثبت الأكرليكي Acrifix بعد 4-5 ساعات قم بنف وجهن من المنتج الخاص بـ FONDO L و بهذه الطريقة، فل التشطيب يأخذ لمعانه الطبيعي، ولأدرة على إبراز الجانب اللوني للديكور.

طبقة التشطيب
قم بإدابة مع 10% من الماء وادهن وجهن. ادهن أو اطلي الوجه الأول بواسطة فرشاة بحيث تغطي السطح بصورة متجانسة. بعد مدة 4 - 6 ساعات، بعد أن يجف الوجه الأول تماماً، قم بطلاء الوجه الثاني من Antico Riflesso بواسطة الفرشاة الخاصة قم بعمل حركات متقاطعة على الجدار.

中文 喷漆方法

技术特点
外观：亮珠光
每升平均涂覆面积：平方米
比重：1.05 ± 0.02
稀释：即用，最多加 10% 的水
工作时间：10 - 20 分钟
表面干燥：1 - 2 小时
深度干燥 (22° C)：6 - 8 小时
涂刷工具：滚筒刷、刷子
最低工作温度：5° C

产品制备
用注射器抽取一些调色剂并将其注入包装内，调色剂的量需足以调出所要的颜色。然后用刮刀搅拌直至混合物的颜色完全均匀。

表面制备
待施工表面必须干燥、光滑并有效隔离。必要时，对不平整处进行填补或修平，直到表面完全平整。12 小时后，刷一层丙稀固定剂 Acrifix。隔 4-5 小时后，刷上两层特制底漆 FONDO L。这样可使饰面散发自然光泽，增强装饰的色彩效果。

涂刷面漆
用 10% 的水稀释
然后涂刷两层。先用刷子刷第一层，需尽可能将表面涂刷均匀。等待 4-6 小时让第一层漆完全干透后，刷第二层。用特制的刷子在墙面进行横向涂刷。