



ZEN EMOTION

Pittura acrilica
metalizzata soft per interni

*Soft acrylic resin-based
metallic paint for interiors*

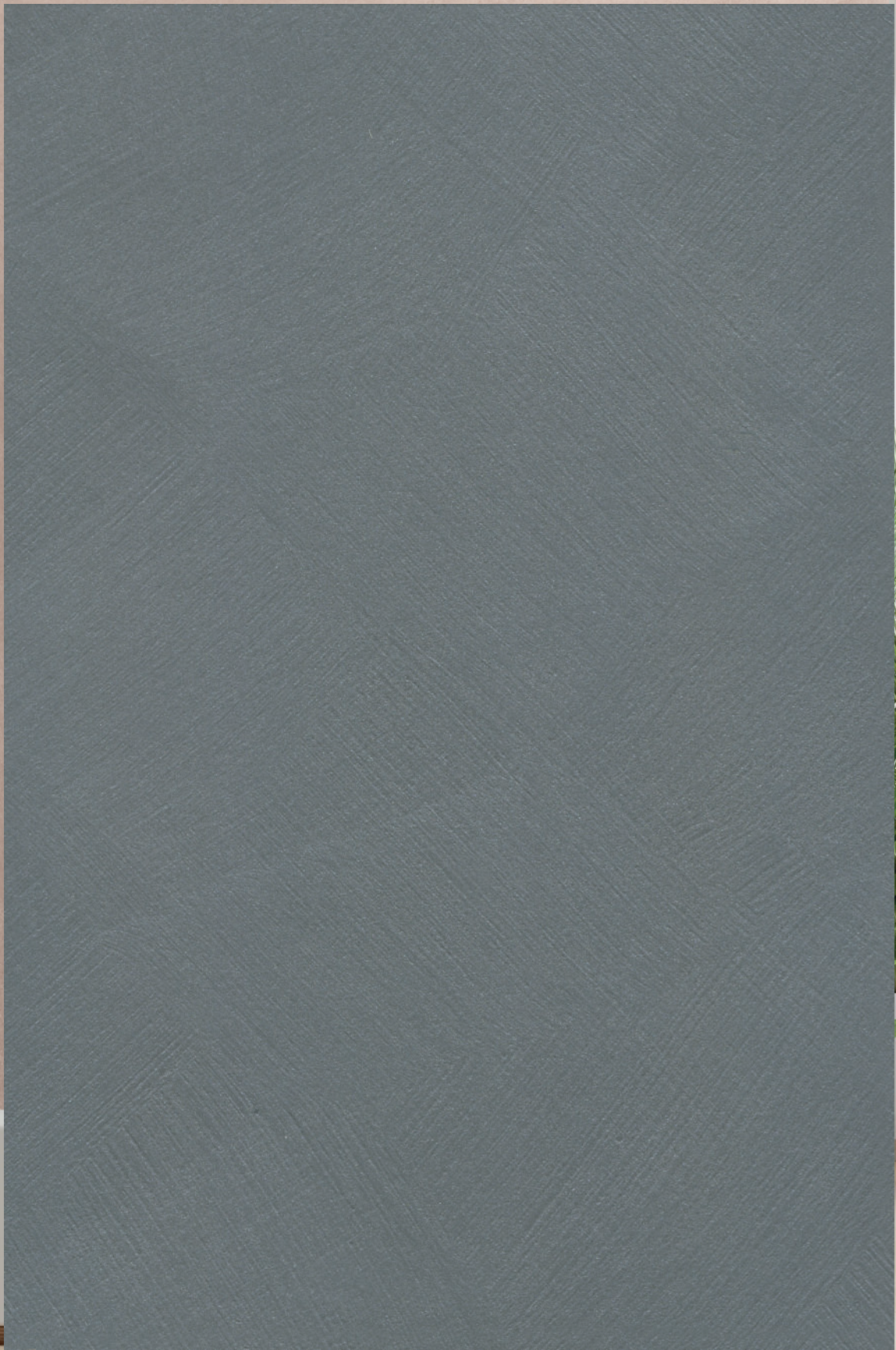
FORMULARIO ZEN EMOTION

CODICE CODE	1 LT	2,5 LT
ZE 2 XXX	40 ML	100 ML
ZE 4 XXX	13 ML	33 ML

CODICE CODE	1 LT	2,5 LT
ZE 2 XXX + YYY	27 ML + 13 ML	65 ML + 35 ML
ZE 4 XXX + YYY	8 ML + 5 ML	20 ML + 13 ML



TEXTURE **ZEN EMOTION**



ZEN EMOTION

ZE 2 554 + 564



ZE 2 562 + 518



ZE 2 562+502



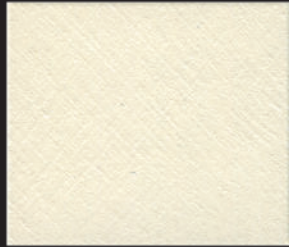
ZE 2 562 + 524



ZE 2 562 + 516



ZE 4 562 + 518



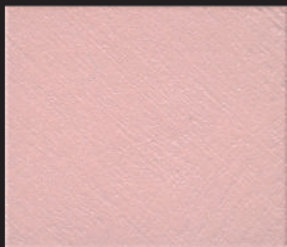
ZE 4 562+502



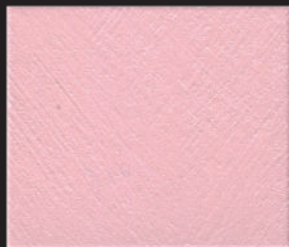
ZE 4 562 + 524



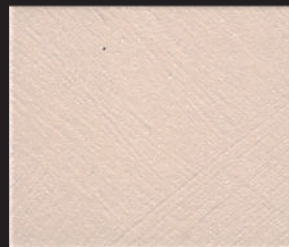
ZE 4 562 + 516



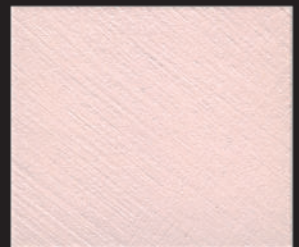
ZE 2 536



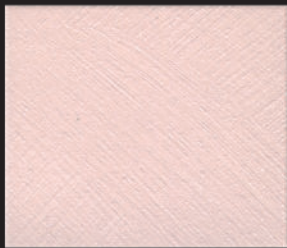
ZE 2 510



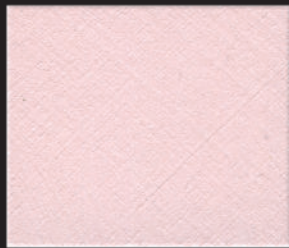
ZE 2 566



ZE 2 562 + 536



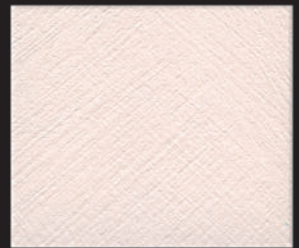
ZE 4 536



ZE 4 510



ZE 4 566



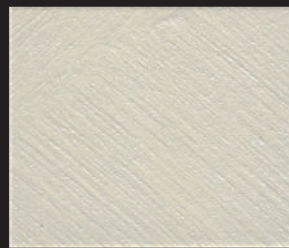
ZE 4 562 + 536



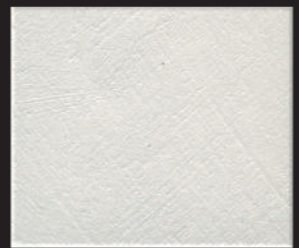
ZE 2 554 + 564



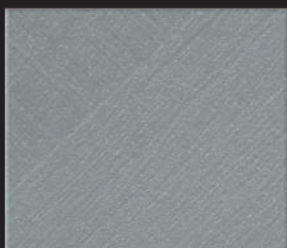
ZE 2 568



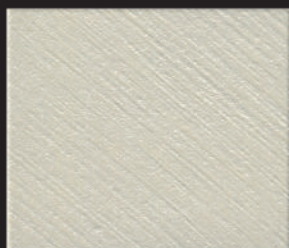
ZE 2 570



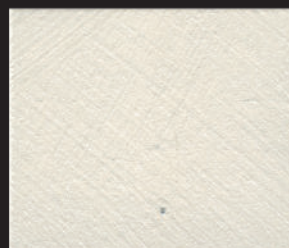
ZE 2 528



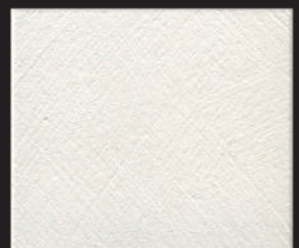
ZE 4 554 + 564



ZE 4 568



ZE 4 570



ZE 4 528



ZE 2 526



ZE 2 502



ZE 2 508



ZE 2 524



ZE 4 526



ZE 4 502



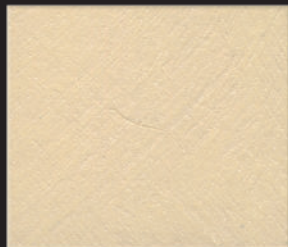
ZE 4 508



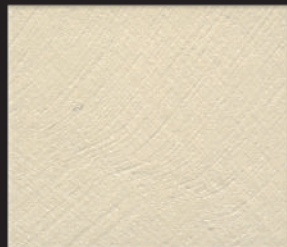
ZE 4 524



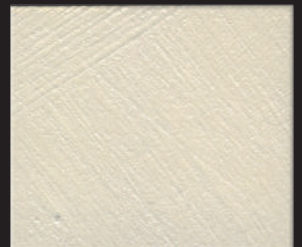
ZE 2 504



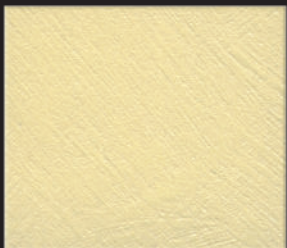
ZE 2 518



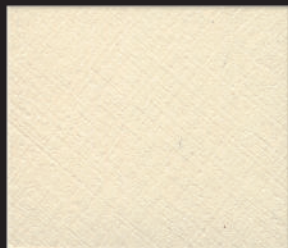
ZE 2 516 + 518



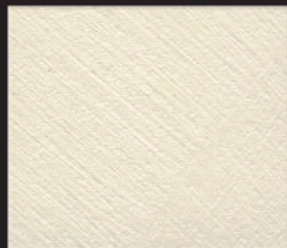
ZE 2 516



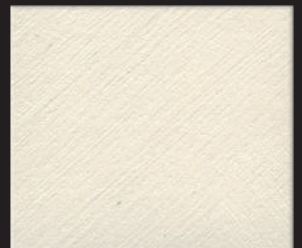
ZE 4 504



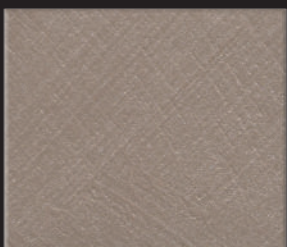
ZE 4 518



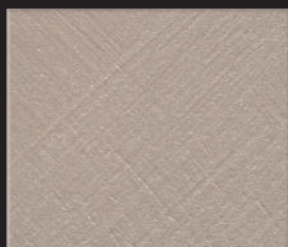
ZE 4 516 + 518



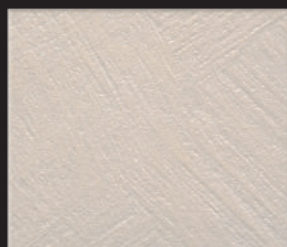
ZE 4 516



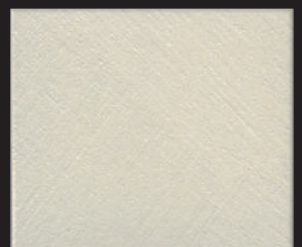
ZE 2 554



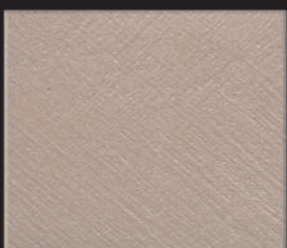
ZE 2 528 + 554



ZE 2 574



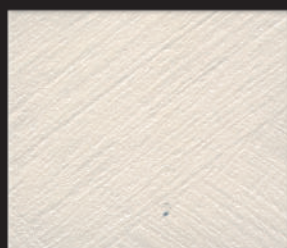
ZE 2 572



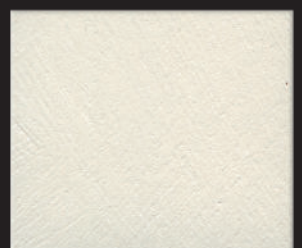
ZE 4 554



ZE 4 528 + 554



ZE 4 574



ZE 4 572



ZE 2 542



ZE 2 552



ZE 2 552 + 538



ZE 2 520



ZE 4 542



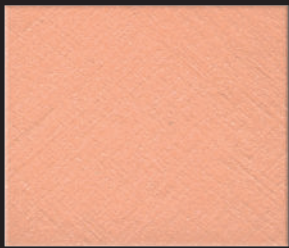
ZE 4 552



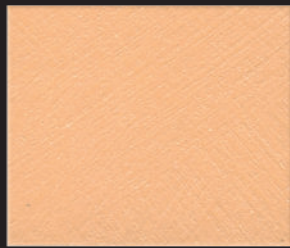
ZE 4 552 + 538



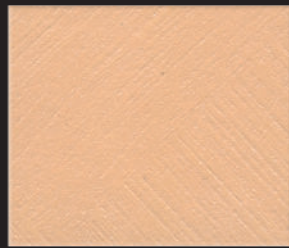
ZE 4 520



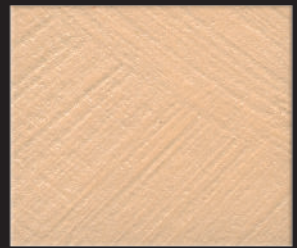
ZE 2 538



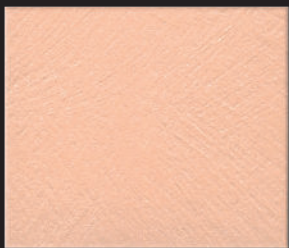
ZE 2 534



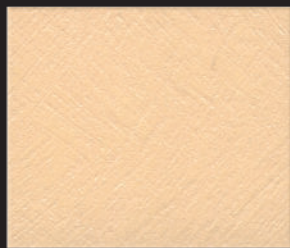
ZE 2 530



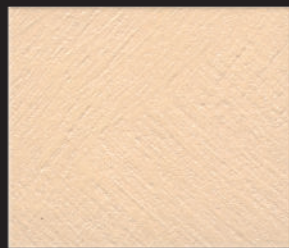
ZE 2 532



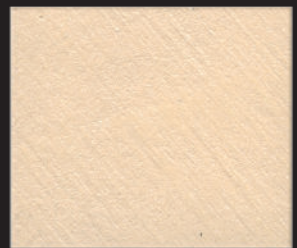
ZE 4 538



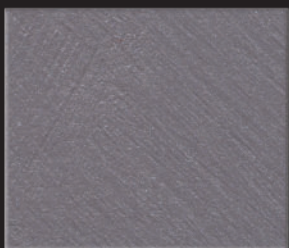
ZE 4 534



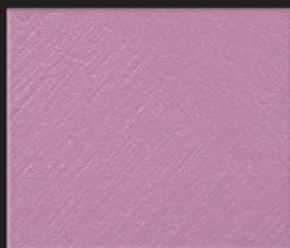
ZE 4 530



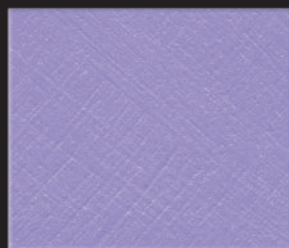
ZE 4 532



ZE 2 542 + 564



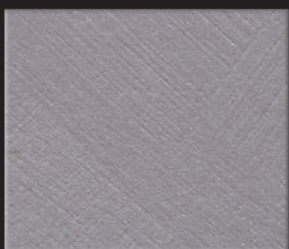
ZE 2 550



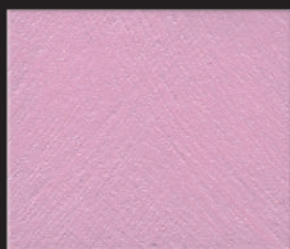
ZE 2 548



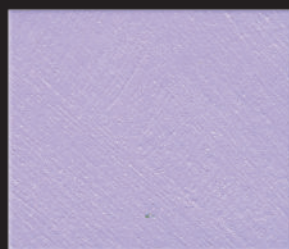
ZE 2 524 + 548



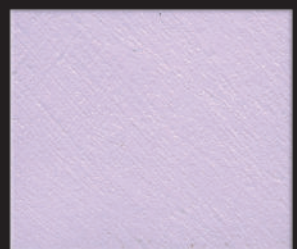
ZE 4 542 + 564



ZE 4 550



ZE 4 548



ZE 4 524 + 548



ZE 2 556 + 548



ZE 2 556



ZE 2 556 + 558



ZE 2 512



ZE 4 556 + 548



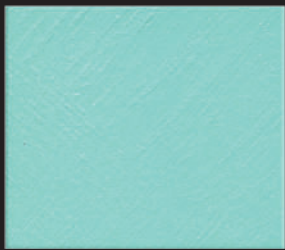
ZE 4 556



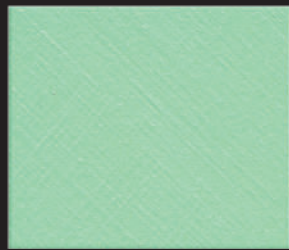
ZE 4 556 + 558



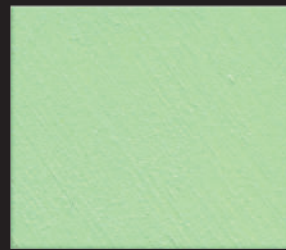
ZE 4 512



ZE 2 558



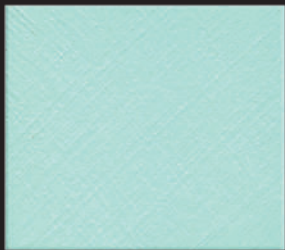
ZE 2 560 + 558



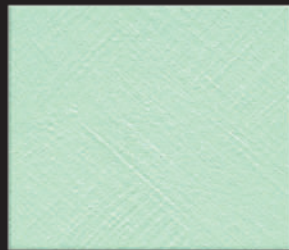
ZE 2 560



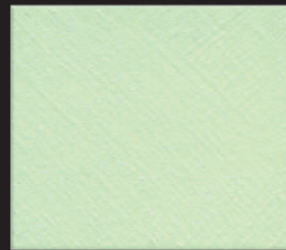
ZE 2 514



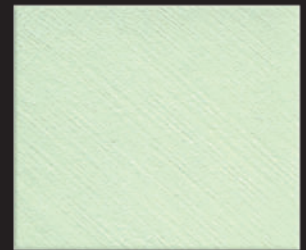
ZE 4 558



ZE 4 560 + 558



ZE 4 560



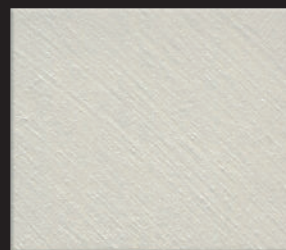
ZE 4 514



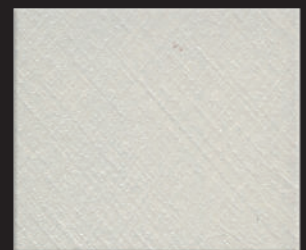
ZE 2 564



ZE 2 576



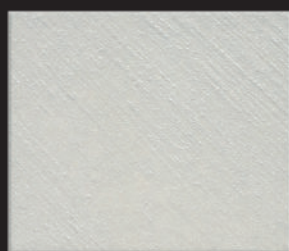
ZE 2 500



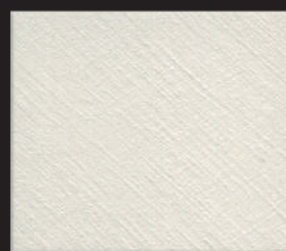
ZE 2 578



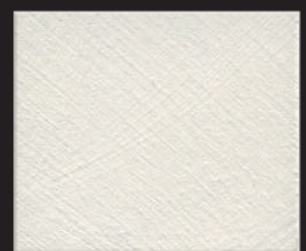
ZE 4 564



ZE 4 576



ZE 4 500



ZE 4 578

ZEN EMOTION

IT SISTEMA DI APPLICAZIONE

CARATTERISTICHE TECNICHE
Aspetto: Satinato perlесcente
Resa media per L (in due mani):
5 - 6 mq
Peso specifico: 1,1 ± 0,02
Diluzione: Pronto all'uso, al max 10% acqua
Tempo di lavorabilità: 10 - 20 minuti
Essiccazione superficiale: 1 ora
Essiccazione in profondità (a 22°C): 6 - 8 ore
Attrezzi per l'applicazione: rullo, pennello, guanto
Temperatura min./max di lavorazione: 5° / 35° C

PREPARAZIONE DEL PRODOTTO

Tramite una siringa graduata, aspirare dal toner la quantità indicata per ottenere il colore prescelto e riversarlo nella confezione.
Quindi miscelare per mezzo di una spatola fino ad ottenere una miscela di colore perfettamente uniforme.

PREPARAZIONE DEL FONDO

La superficie deve essere asciutta, liscia e ben isolata. Se necessario, stuccare o rasare le imperfezioni fino ad ottenere una superficie perfettamente planare. Dopo circa 12 ore applicare una mano di Fissativo acrilico Acrilfix. Dopo 4-5 ore procedere all'applicazione della una mano dello speciale FONDO L. In questo modo la finitura acquisterà la sua naturale luminosità, in grado di far risaltare gli aspetti cromatici del decoro.

STESURA DELLA FINITURA

Diluire Zen Emotion con il 10% di acqua e applicarlo a due mani. Applicare la prima mano di prodotto a pennello cercando di coprire uniformemente il supporto. A distanza di 4 - 6 ore, una volta ottenuta la completa essiccazione della prima mano, applicare la seconda mano di Zen Emotion. Con l'apposito pennello riprodurre dei movimenti incrociati sulla parete.

EN APPLICATION SYSTEM

TECHNICAL CHARACTERISTICS
Appearance: Satin perlесcent
Average coverage per litre (two coats): 5 - 6 sq.m
Specific weight: 1,1 ± 0,02
Dilution: Max. 10% with water
Workability time: 10 - 20 minutes
Touch dry: 1 hour
Complete drying time (at 22° C): 6 - 8 hours
Tools: Pad, brush, glove
Min. / Max Working temperature: 5° / 35° C

PRODUCT PREPARATION

Use a graduated syringe to draw the correct quantity of toner required to obtain the desired colour and inject it into the can. Then mix using a spatula to obtain a perfectly uniform colour.

SURFACE PREPARATION

The surface must be dry, smooth and pro-perly isolated. If necessary, fill or sand away imperfections until you have a perfectly flat surface. After approximately 12 hours, apply a coat of Acrilfix acrylic fixative. After 4-5 hours apply one coat of the special Smooth Base for FONDO L. In this way, the finish will take on its natural sheen and bring out the chromatic aspects of the decor

APPLICATION

Dilute Zen Emotion with 10% water and apply in two coats. Apply the first coat of paint using a short-haired roller to cover the surface as uniformly as possible. Wait 4 - 6 hours to allow the first coat to dry completely, then apply the second coat. This will allow the desired effect to be created using the tool chosen (brush, glove, spatula).

FR SYSTÈME D'APPLICATION

CARACTÉRISTIQUES TECHNIQUES
Aspect : Brillant nacré
Rendement moyen par litre (à deux couches) : 5 - 6 m²
Poids spécifique : 1,1 ± 0,02
Dilution : 10% maxi avec eau
Temps utile de travail : 10 - 20 minutes
Séchage hors poussière : 1 heure
Séchage en profondeur (à 22° C) : 6 - 8 heures
Outils d'application : rouleau, pinceau, gant
Température min. de travail : 5° C

PRÉPARATION DU PRODUIT

À l'aide d'une seringue graduée, aspirer la quantité indiquée de colorant afin d'obtenir la couleur choisie et l'injecter dans le pot. Mélanger ensuite à l'aide d'une spatule jusqu'à obtenir un mélange d'une couleur parfaitement uniforme.

PRÉPARATION DU FOND

La surface doit être sèche, lisse et bien isolée. Si nécessaire, mastiquer ou niveler les imperfections jusqu'à ce que la surface soit parfaitement plane. Après environ 12 heures, appliquer une couche de Fixatif acrylique Acrilfix. Après 4 à 5 heures, procéder à l'application des deux couches du FONDO L. pour peintures de finition. Ainsi faisant, la finition acquerra sa luminosité naturelle et pourra faire ressortir les effets chromatiques.

ÉTALEMENT DE LA FINITION

Diluer Zen Emotion avec 10% d'eau et appliquer deux couches. Passer la première couche de produit avec un rouleau à poils courts en veillant à couvrir uniformément le sujet. Au bout de 4 à 6 heures, quand la première couche est parfaitement sèche, appliquer la seconde couche. Elle permettra de reproduire, grâce à l'outil choisi (pinceau, gant, brosse), l'effet voulu.

RU СИСТЕМА ПРИМЕНЕНИЯ

ТЕХНИЧЕСКИЕ ХАРАКТЕРИСТИКИ
Внешний вид: перламутровый сатин
Среднее расход на 1 литр (в два слоя): 5 - 6 кв.м
Удельный вес: 1,1 ± 0,02
Разбавление: Готов к использованию, макс. до 10% с водой
Время работы: 10 - 20 минут
На отлив: 1 час
Полное время высыхания (при 22° C): 6 - 8 часов
Инструменты: валик, кисть, перчатка, пластиковая гладилка.
Температура нанесения: Мин. / Макс. 5° / 35° C

ПОДГОТОВКА ПРОДУКТА

Используйте шприц для тонирования и правильное количество тонера требуется для получения желаемого цвета и вводить его в банку. Затем смешать с помощью шпателя до получения совершенно однородного цвета.

ПОДГОТОВКА ПОВЕРХНОСТИ

Поверхность должна быть сухой и чистой. Если необходимо, поверхность отшлифовать и убрать мусор и пыль с поверхности. Примерно через 12 часов нанести слой акрилового фиксатора ACRILFIX. Через 4-5 часов наносят слой специальной грунтовки FONDO L. Таким образом, финиш покрытие проявит его естественный блеск и покажет все хроматические эффекты декора

НАНЕСЕНИЕ

Разбавить Zen Emotion максимум на 10% воды и наносить в два слоя. Нанесите первый слой краски, используя короткошерстный ролик для покраски как можно равномерней. Подождите 4 - 6 часов, чтобы первый полностью высох, затем нанести второй слой краски. Это позволит получить желаемый эффект, который будет создан используя выбранный инструмент (кисть, перчатка или гладилка) spatula).

AR تطبيق النظام

المظهر: لؤلؤي لامع
المعطيات لكل لتر
م مربع
الوزن المحدد:
0,02 ± 1.05
التخفيف: جاهز للاستعمال، على الأكثر 10% ماء
مدة التعامل: 10 - 20 دقيقة
مدة جفاف السطح: 1 ساعة
مدة الجفاف
في العمق (بحرارة 22° م): 6 - 8 ساعة
أدوات العمل:
فرشاة اسطوانية، فرشاة أقل درجة حرارة عند العمل: 5° م

بعض المنتج

باستخدام الحقنة المترجمة، قم بسفط الصبغ حسب الكمية المشار إليها للحصول على اللون المختار ثم قم بإقرائه في علية ثم قم بالخلط بواسطة مذادة الى أن يصبح الخليط ذو لون متجانس تماما.

بعض الأساس

يجب أن يكون سطح الأساس جاف، ناعم ومغزول جيدا. عند الضرورة، قم بتلميط أو كشط العيوب للحصول على سطح مستو تماما. بعد حوالي 12 ساعة قم بطلاء وجه واحد من المثبت الأكريلكي Acrilfix بعد 4-5 ساعات قم بدهن وجهين من المنتج الخاص FONDO L. وهذه الطريقة، فإن التشطيب يأخذ لمعانه الطبيعي، فإن القدرة على إبراز الجانب اللوني للديكور.

طبقة التشطيب

قم بإذابة مع 10% من الماء وادهن وجهين. ادهن أو اطلي الوجه الأول بواسطة فرشاة بحيث تغطي السطح بصورة متجانسة. بعد مدة 4 - 6 ساعات، بعد أن يجف الوجه الأول تماما، قم بطلاء الوجه الثاني من Antico Riflesso بواسطة الفرشاة الخاصة قم بعمل حركات متقاطعة على الجدار.

中文 噴漆方法

技术特点

外观：亮珠光
每升平均涂覆面积：平方米
比重：1.1 ± 0.02
稀释：即用，最多加 10% 的水
工作时间：10 - 20 分钟
表面干燥：1 小时
深度干燥 (22° C)：6 - 8 小时
时涂刷工具：滚筒刷、刷子
最低工作温度：5° C

产品制备

用注射器抽取一些调色剂并将其注入包装内，调色剂的量需足以调出所要的颜色。然后用刮刀搅拌直至混合物的颜色完全均匀。

表面制备

待施工表面必须干燥、光滑并有效隔离。必要时，对不平整处进行填补或修平，直到表面完全平整。12 小时后，刷一层丙稀固定剂 Acrilfix。隔 4-5 小时后，刷上两层特制底漆 FONDO L。这样可使饰面散发自然光泽，增强装饰的色彩效果。

涂刷面漆

用 10% 的水稀释
然后涂刷两层，先用刷子刷第一层，需尽可能将表面涂刷均匀。等待 4-6 小时让第一层漆完全干透后，刷第二层，用特制的刷子对墙面进行横向涂刷。